

**sinergo**





# Sinergo Spa

2



la sede di Sinergo

Sinergo è una delle principali società di progettazione del Nord-Est italiano. Trent'anni di esperienza nel campo dell'ingegneria ci permettono di intervenire con un gruppo **agile e multidisciplinare** in progetti complessi, su committenza sia pubblica sia privata. Questo perché la nostra attenzione è rivolta all'integrazione delle componenti specialistiche, anche grazie alla tecnologia BIM.

**Progettazione integrata** – sviluppiamo e coordiniamo ideazione, iter autorizzativo, progettazione e realizzazione di interventi complessi nelle principali città italiane - Venezia, Roma, Verona, Milano, Bologna, Trani, Palermo. Nei progetti per gli edifici civili e industriali prestiamo particolare attenzione all'integrazione delle specializzazioni. Nella progettazione per il terziario e le grandi opere pubbliche, oltre a collaborare con firme internazionali, da anni partecipiamo a concorsi e bandi di progettazione, sia autonomamente sia con i più promettenti studi di architettura italiani.

**Mobilità e infrastrutture** – siamo attivi nei principali aeroporti italiani – tra cui Venezia, Verona, Milano, Palermo, Bergamo, Roma Fiumicino e Bologna – e vantiamo una vasta esperienza nella progettazione di impianti specialistici - sistemi BHS per il trasporto bagagli, impianti per le infrastrutture di volo AVL e a servizio degli aeromobili a terra. Nelle aree aeroportuali stiamo sviluppando i primi progetti italiani di solar farm lungo le piste per la decarbonizzazione e il risparmio energetico. Sempre in ambito infrastrutturale sono attivi accordi quadro pluriennali con ANAS e RFI, e progetti di viabilità e grandi opere strutturali su committenza pubblica.

**Transizione energetica** – contiamo su un team specializzato nello sviluppo di interventi per la transizione ecologica ed energetica - nell'ambito della produzione di energia da fonti rinnovabili di medie e grandi dimensioni - fotovoltaico, eolico, idroelettrico, biogas, biomasse, biometano, solare termodinamico - del teleriscaldamento, della mobilità elettrica, dell'efficientamento energetico per le costruzioni civili e industriali.

3





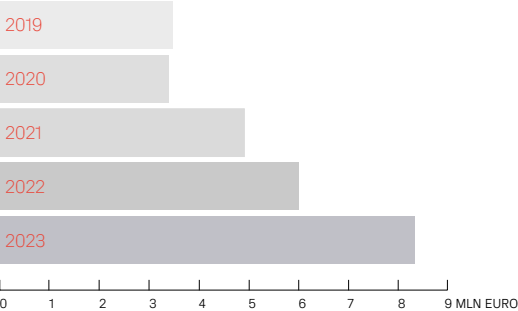
il gruppo di lavoro di Sinergo

staff

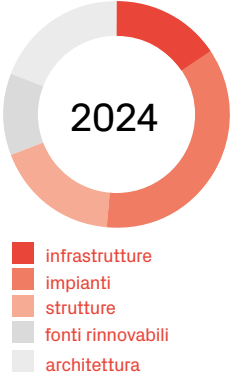


valore di produzione  
2019 - 23

26.600.000 €



ripartizione dei  
valori di produzione



sinergo

prospetto dei requisiti  
DM 143 31 ottobre 2013

requisiti già classificati in altra  
categoria con grado di complessità  
pari o superiore





Team

consiglio di amministrazione



presidente e socio fondatore  
Luigi Muffato



amministratore delegato  
Filippo Bittante



vice-presidente  
Alberto Muffato



consigliere di amministrazione  
Anna Muffato

6

il gruppo di lavoro  
di Sinergo



sinergo

amministrazione

Sistema di Gestione Integrato  
QSA

Simone Ochs

coordinamento di produzione

Simone Ochs

IT management

Alex Gambicchia

direzione tecnica

Filippo Bittante  
Marco Brugnerotto  
Alberto Muffato  
Stefano Muffato  
Vincenzo Baccan  
Marco Pace

architettura e paesaggio

responsabile  
Francesca Cremasco

Alessia Boldrin  
Nicole Fava  
Alessia Gattolin  
Katia Marolda  
Leonardo Monaco Mazza  
Anna Muffato  
Enrico Robazza  
Elnaz Saadatiyeganeh  
Annapaola Villano

direzione lavori

responsabile  
Marco pace

Alex Bernabucci  
Federica Biesso  
Simone De Lillo

direzione lavori

responsabile  
Marco pace

Alex Bernabucci  
Federica Biesso  
Simone De Lillo

sicurezza

responsabile  
Stefano Muffato

Leonardo Callegarin  
Marco Fattore  
Daniele Lucchieri  
Riccardo Naletto

procuratore generale

comitato guida parità di genere

Roberta Malosti  
Anna Muffato  
Simone Ochs

amministrazione, personale,  
finanza, acquisti

Anna Muffato  
Roberta Malosti  
Paola Mitra  
Elisa Zanini  
Deborah Carniato

direzione commerciale

Filippo Bittante  
Marco Brugnerotto  
Alberto Muffato  
Stefano Muffato

strutture

responsabile  
Marco Brugnerotto

Shahin Amayeh  
Sohrab Amayeh  
Francesca Bottega  
Giacomo Duso  
Alessandro Peron  
Alex Santinon  
Giulia Zaramella

idraulica

responsabile  
Barbara Marin

Giulia De Marchi  
Fabio Ongaro

fonti rinnovabili

responsabile  
Enrico Cossalter

Daniele Capozzi  
Marco Galtarossa  
Enrico Gasparotto  
Alessia Gomiero  
Alex Vanzetto

impianti elettrici

responsabile  
Carlo Laurenti

Matteo Graziussi  
Alberto Griggio  
Matteo Longato  
Daniele Vittorio Marchesini  
Amin Matradi  
Simone Zanella

Filippo Bittante

referente D. LGS. 231/01

Roberta Malosti

segreteria generale

Silvia Anoè  
Giulia Libralesso  
Alice Riccato

ufficio gare e comunicazione

Cecilia Biasetton  
Alessia Boldrin  
Nicole Fava  
Leonardo Monaco Mazza  
Gioia Manganello

infrastrutture

responsabile  
Simone Galante

Jacopo Brighenti  
Leonardo De Rossi  
Enrico Fassina  
Giovanni Palù  
Carmelo Pietro Saraceno  
Francesco Venturini  
Francesco Zimello

geologia

responsabile  
Daniele Lucchieri

Roberta Scaldino

impianti meccanici

responsabile  
Giovanni Moreschini

Matteo Dal Zilio  
Davide Pizzolato  
Davide Potente  
Alessandro Prete

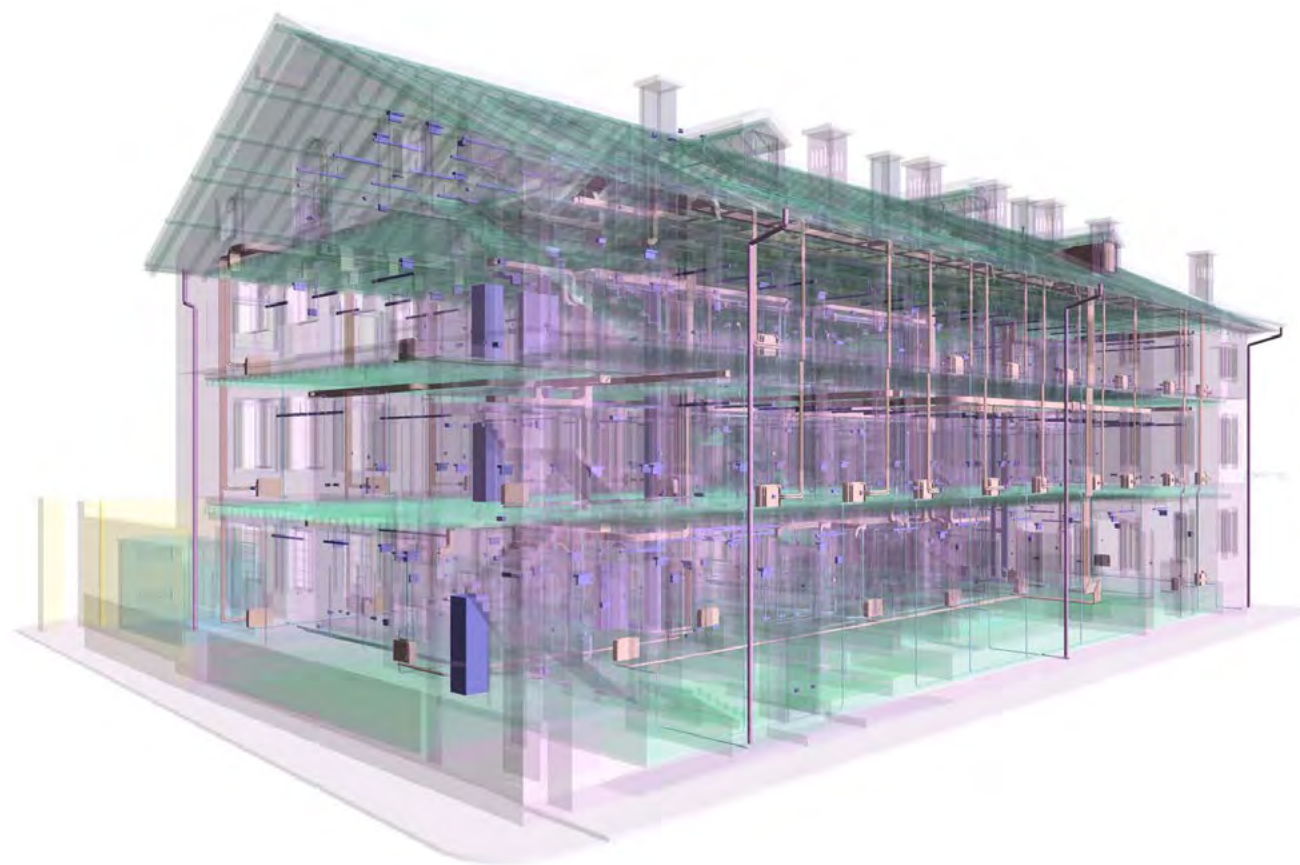
prevenzione incendi

responsabile  
Elisa Karen Buja

Marco Tosi

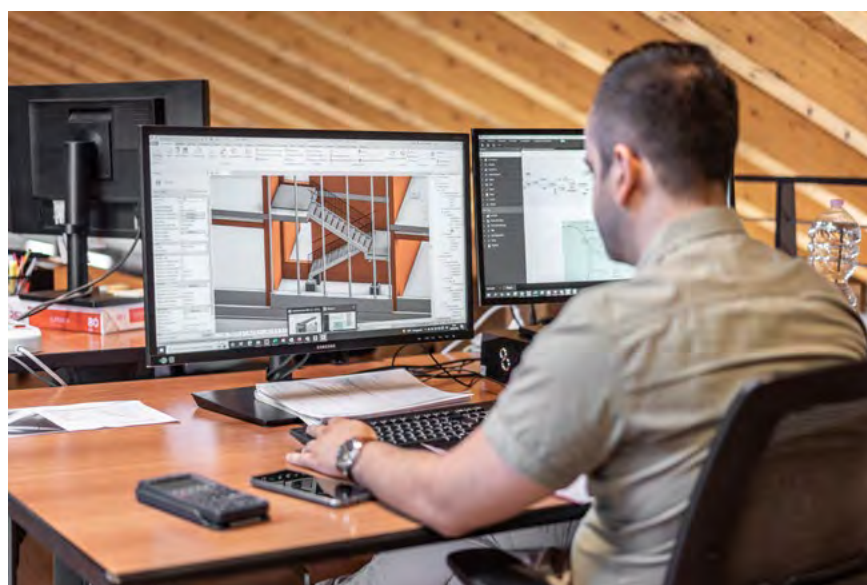
7





# Building Information Modelling

modello BIM del progetto di riqualificazione dell'ex caserma Tasso a Belluno



Coerentemente con la nostra vocazione multidisciplinare, progettiamo utilizzando la metodologia BIM - Building Information Modelling. Disponiamo di licenze multiple del software Autodesk Building Design Suite, a servizio dello sviluppo architettonico, strutturale, impiantistico e infrastrutturale dei modelli. La progettazione è così attuata tramite il coordinamento dei modelli delle varie discipline - anche recependo file ifc elaborati a partire da più software di BIM Authoring - con verifica delle interferenze tra elementi geometrici (*clash detection*) e controllo delle incoerenze informative (*code checking*). Con il BIM monitoriamo le quantità e i costi di progetto (*quantity take off*), minimizzando gli errori di calcolo e previsione dei margini di spesa. Lo sviluppo progettuale in quest'ambito si applica tanto agli edifici - di nuova costruzione o esistenti - quanto alle infrastrutture. Il nostro approccio integrato ci ha permesso di attivare collaborazioni con università -

tra cui il Politecnico di Milano e l'Università di Padova - su numerosi temi, tra cui particolarmente rilevante è quello del HBIM per gli edifici vincolati e della restituzione di modelli BIM a partire da rilievi a nuvole di punti (scan to BIM). Stiamo inoltre lavorando sulla gestione di modelli in formato aperto IFC (*Industry Foundation Class*) e dei loro parametri attraverso IfcPropertySet secondo le richieste delle committenza - per una consultazione delle proprietà dei modelli rivolta a tutti gli attori del processo.

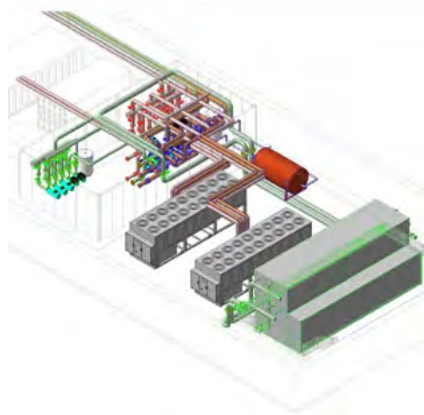
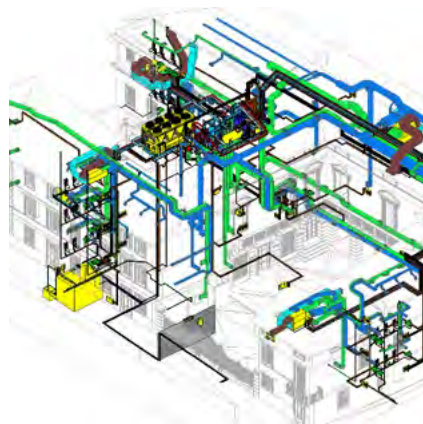
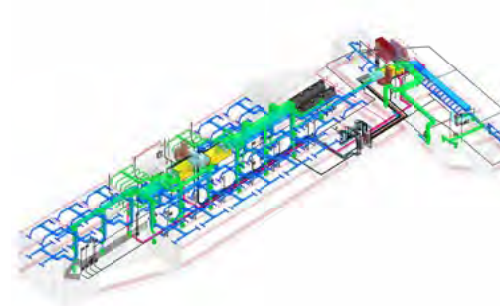
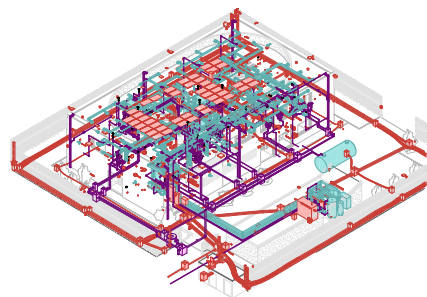
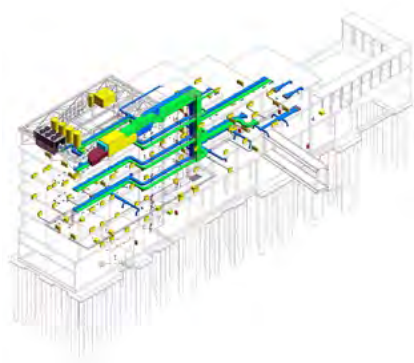
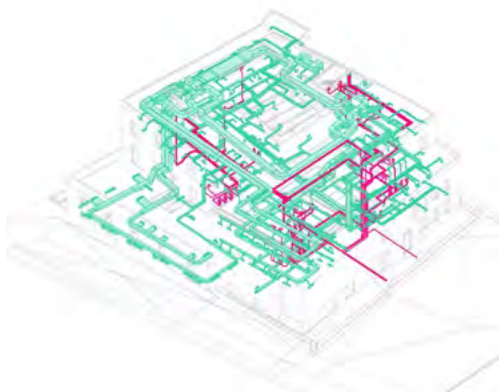
**Modalità collaborativa** - l'integrazione progettuale si realizza grazie alla collaborazione multidisciplinare - dunque con team che operano anche in sedi diverse. Perciò utilizziamo piattaforme di collaborazione e coordinamento cloud per la gestione dei modelli BIM (*Common Data Environment*). Queste permettono la condivisione su WEB di modelli - con il team di progettisti, la committenza e gli stakeholders - la gestione di report di verifica degli avanzamenti,

la modellazione collaborativa, la risoluzione di interferenze e issues progettuali in tempo reale.

**BIM e Sistema Qualità** - Dal 2016 il BEP - BIM Execution Plan è parte integrante del nostro Sistema Qualità Aziendale. Questo documento recepisce il Decreto BIM 560 del 1 dicembre 2017, le normative EN-ISO 19650, UNI 11337 e PAS 1192, formalizzando il nostro approccio alla gestione digitale dei processi.

Al suo interno sono definiti:

- a.** ruoli e responsabilità delle figure coinvolte - BIM Manager, Coordinator, Specialist/Modeller;
- b.** la correlazione tra livelli di progettazione definiti dal codice degli appalti e LOD (*Level Of Development*) stabiliti dall'American Institute of Architects;
- c.** le modalità con cui si fissano gli obiettivi dei portatori di interesse, le scadenze, i formati di trasmissione;
- d.** i protocolli di verifica di interferenze geometriche e incoerenze informative;
- e.** le risorse informatiche destinate al progetto.



10

Uffici giudiziari e museo  
archeologico di Palazzo Carcano

Trani  
2022- in corso

committente  
Agenzia del Demanio

importo lavori  
14.500.000 €

attività svolte  
progetto di fattibilità tecnico economica,  
definitivo, esecutivo

raggruppamento  
Sinergo (capogruppo), Demogo (progetto  
architettonico), Emma Capurso  
(archeologia)

Ampliamento della caserma  
Bertarini

Bologna  
2018 - 2023

committente  
Agenzia del Demanio di Bologna

importo lavori  
5.586.000 €

attività svolte  
BIM, progetto definitivo ed esecutivo  
integrato, direzione lavori e coordinamento  
per la sicurezza

raggruppamento  
DEMOGO (co-progettisti architettonici),  
Beniamino Costantini (geologo)

Tenenza della Guardia di  
Finanza di Fidenza

Fidenza, Reggio Emilia  
2020

committente  
Agenzia del Demanio dell'Emilia-Romagna

importo lavori  
2.473.000 €

attività svolte  
BIM, progetto definitivo, progetto  
esecutivo, coordinamento sicurezza in  
fase di progettazione

raggruppamento  
Sinergo Spa (capogruppo), Openbuilding  
Srl, arch. Elisa Sirombo, Matteo Collareda,  
Semper Srl

Istituto Agrario Alberto Parolini

Bassano del Grappa  
2021 - in corso

committente  
Provincia di Vicenza

importo lavori  
5.914.000 €

attività svolte  
progetto di fattibilità tecnico economica,  
definitivo, esecutivo, coordinamento per la  
sicurezza in fase di progettazione e  
relazione geologica

raggruppamento  
Sinergo Spa (capogruppo responsabile  
dell'integrazione delle prestazioni  
specialistiche), Mide architetti (progetto  
architettonico)

Restauro di palazzo Bocca  
Trezza

Verona  
2019- in corso

committente  
Comune di Verona

importo lavori  
8.300.000 €

attività svolte  
progettazione definitiva

raggruppamento  
Sinergo Spa (capogruppo), AcMe, Jurina e  
Radaelli, ROMA Consorzio

Impianto di auto produzione  
energia per lo stabilimento  
Vertical Farm

Cavenago di Brianza  
2019-2020

committente  
Planet Farms

importo lavori  
2.263.000 €

attività svolte  
progetto di fattibilità tecnica economica,  
progetto definitivo, assistenza contratto  
EPC ed ESCo

11





il gruppo di lavoro di Sinergo nella sede di Martellago



## Sostenibilità

Simone Ochs, coordinatore di produzione e responsabile SGI



**Qualità, Sicurezza e Ambiente** - dal 2021 adottiamo un **Sistema di Gestione Integrato** Qualità, Sicurezza e Ambiente (SGI) certificato in conformità alle norme internazionali  
**UNI EN ISO 9001:2015**  
**UNI ISO 45001:2018**  
**UNI EN ISO 14001:2015**

Il SGI ci permette di soddisfare al meglio i requisiti richiesti per i servizi offerti ai committenti, mantenendo la conformità degli adempimenti in ambito tecnico, tecnologico e commerciale.

Il sistema mira al continuo miglioramento dei servizi e dei processi operativi, della gestione dei rischi per la salute e la sicurezza di lavoratori e collaboratori, dell'approccio per la minimizzazione degli impatti ambientali diretti e indiretti.

L'uso di energia pulita, proveniente da fonti rinnovabili e sostenibili, proposto nei progetti redatti da Sinergo, viene implementato all'interno della sede aziendale, con notevoli benefici per la qualità del luogo di lavoro del personale aziendale. Viene dedicata particolare attenzione all'impatto ambientale dell'azienda tramite l'impiego di un **impianto fotovoltaico e di una pompa di calore geotermica**, contribuendo così a ridurre le emissioni in atmosfera. Questa scelta consente

di generare energia pulita e ridurre l'impronta carbonica dell'azienda, adottando un approccio responsabile nella gestione aziendale, al fine di preservare l'ambiente per le generazioni future.

Il coordinatore di produzione svolge un ruolo organizzativo e gestionale in generale, pianifica la produzione, controllando e coordinando le risorse umane che vi sono impegnate, controlla il rispetto dei tempi di consegna. Ci permette di verificare la fluidità del lavoro e interviene apportando correttivi, nel rispetto delle indicazioni e delle strategie elaborate dalla Direzione Generale.





## Progettazione integrata Architettura

■ nuova scuola primaria di Castello di Godego

■ Francesca Cremasco, responsabile del settore architettura



Negli anni Sessanta Pier Luigi Nervi paragonava il mestiere dell'architetto a quello di un «superdirettore d'orchestra» - un lavoro che «dev'essere esercitato da un uomo che ha tanta cultura da poter capire e guidare tutti gli specialisti». Nella costruzione di un edificio il risultato formale e funzionale è sempre garantito dalla corretta armonizzazione, tramite un attento lavoro di coordinamento, tra esigenze di programma, condizioni economiche, tecnologiche e normative. Senza dimenticare la nostra origine di società di ingegneria - anzi facendo tesoro del patrimonio di competenze di cui disponiamo nell'analisi tecnologica dei progetti - ci occupiamo di progetti integrati, che realizziamo grazie a un gruppo multidisciplinare che - anche grazie al BIM - lavora per dare forma compiuta ad architetture complesse.

**Nuovi edifici** - Da anni partecipiamo a concorsi e bandi di progettazione, autonomamente o collaborando con altri studi. Tra i più recenti progetti sviluppati su committenza pubblica spiccano la scuola elementare di Castello di Godego, le sedi istituzionali per l'Arma dei Carabinieri di Montereale e Serravalle e per la Guardia di Finanza di Fidenza e Bologna, l'area VIP del Casinò di Venezia a Ca' Noghera. In questi anni siamo impegnati nell'ampliamento dell'Istituto Agrario Parolini nella conca degli ulivi a Bassano del Grappa - con Mide - e negli uffici giudiziari di Palazzo Carcano a Trani - con DEMOGO.

**Interventi sui beni monumentali** - Tra i progetti di cui ci occupiamo, particolarmente rilevanti sono gli **interventi di valorizzazione e restauro dell'edilizia storica**. In quest'ambito vantiamo importanti referenze: la progettazione della sede del Conservatorio Steffani nell'ex chiostro dei Serviti a Castelfranco Veneto (con Struttura e Cavina Terra), la riqualificazione di palazzo Bocca Trezza a Verona (con ACME studio e Studio Jurina), le sedi dell'Agenzia delle Entrate nell'ex collegio dei Gesuiti e nell'ex convento dei serviti di Belluno (con Struttura e Mario Spinelli). Per l'implementazione del HBIM nel campo dell'edilizia storica, stiamo collaborando con il Politecnico di Milano e l'Università di Padova.

**Pianificazione di interventi** - Da anni collaboriamo con la Pubblica Amministrazione nella pianificazione e sviluppo di nuovi interventi - assistendola in particolare nella presentazione di **progetti di fattibilità tecnico economica** per l'ottenimento di finanziamenti - tramite fondi ministeriali, europei e finanziamenti del GSE. Il punto di forza del nostro lavoro risiede nella capacità di dare, sin dalla fase preliminare, un attento inquadramento economico e funzionale degli interventi, sulla base di un'analisi incrociata dei principali temi tecnologici e normativi.





## Progettazione integrata Strutture

il cantiere della Caserma Bertarini a Bologna

Marco Brugnerotto, direttore tecnico e responsabile del settore strutture e infrastrutture opere



Mettiamo a disposizione della committenza un'esperienza trentennale nella progettazione di strutture per edifici civili, industriali e infrastrutture.

**Costruzioni civili e industriali** - contiamo su un team di progettisti che si occupa tanto di nuove strutture quanto del restauro e adeguamento di edifici esistenti, anche vincolati. Il gruppo che si occupa dell'ingegneria delle strutture collabora sia con accreditati studi di architettura di fama nazionale e internazionale, sia con il nostro team di architetti. Le nostre esperienze nel campo delle nuove strutture spaziano dall'ambito pubblico - edifici per l'educazione e la pubblica amministrazione - a quello privato, con progetti di grandi strutture per l'industria e la logistica.

**Analisi e verifica dell'esistente** - nell'ambito della verifica e adeguamento sismico di edifici esistenti strategici e rilevanti, vantiamo un'esperienza di interventi su un centinaio di edifici scolastici e sanitari. In questo campo accompagniamo le amministrazioni e gli enti pubblici nella fase di analisi preliminare degli edifici esistenti, nella pianificazione e nello sviluppo delle indagini sui materiali e delle verifiche sismiche, nella definizione degli interventi di adeguamento sismico ed energetico.

**Opere d'arte e infrastrutture** - nel campo infrastrutturale operiamo sia su progetti per singole opere, sia all'interno di accordi quadro stipulati con grandi società partecipate. Tra gli interventi più importanti degli ultimi anni spiccano il progetto del ponte sull'A4 in corrispondenza dello svincolo di Padova Est e il ponte ferroviario apribile nella darsena del canale industriale ovest a Porto Marghera.

Tra gli **accordi quadro** attivi, spicca un grande contratto su committenza di ANAS per la manutenzione straordinaria delle opere d'arte sulla rete viaria di Veneto, Friuli ed Emilia Romagna. Per RFI Sinergo è impegnata dal 2018 in una vasta campagna di attività di verifica e adeguamento sismico di manufatti per la grande viabilità ferroviaria, e dal 2019 su progetti che interessano l'adeguamento di stazioni ferroviarie in Campania e Puglia.





## Infrastrutture e mobilità

📍 Ponte Cadore (BL) | foto di © Giovanni Cecchinato

👤 Simone Galante, responsabile del settore infrastrutture

**Infrastrutture aeroportuali** - dal 2015, seguiamo una vasta serie di progetti in ambito aeroportuale. Sviluppando progetti per gli aeroporti di Venezia, Bologna, Milano Malpensa, Palermo, Treviso e Verona, Roma, tanto nelle aree airside - relative cioè alla pista - quanto negli ambiti landside che fanno capo alle aerostazioni.

**Progettazione stradale** - Nel progetto per le infrastrutture lavoriamo su diverse scale, dalla risoluzione di intersezioni stradali di livello locale fino alla progettazione di grandi arterie all'interno di aree vaste. Tra le principali referenze maturate spiccano i progetti per lo sviluppo della SR 10 che collegherà la S.S. 434 alla S.S. 16 (con Prolter), la variante alla via Castellana

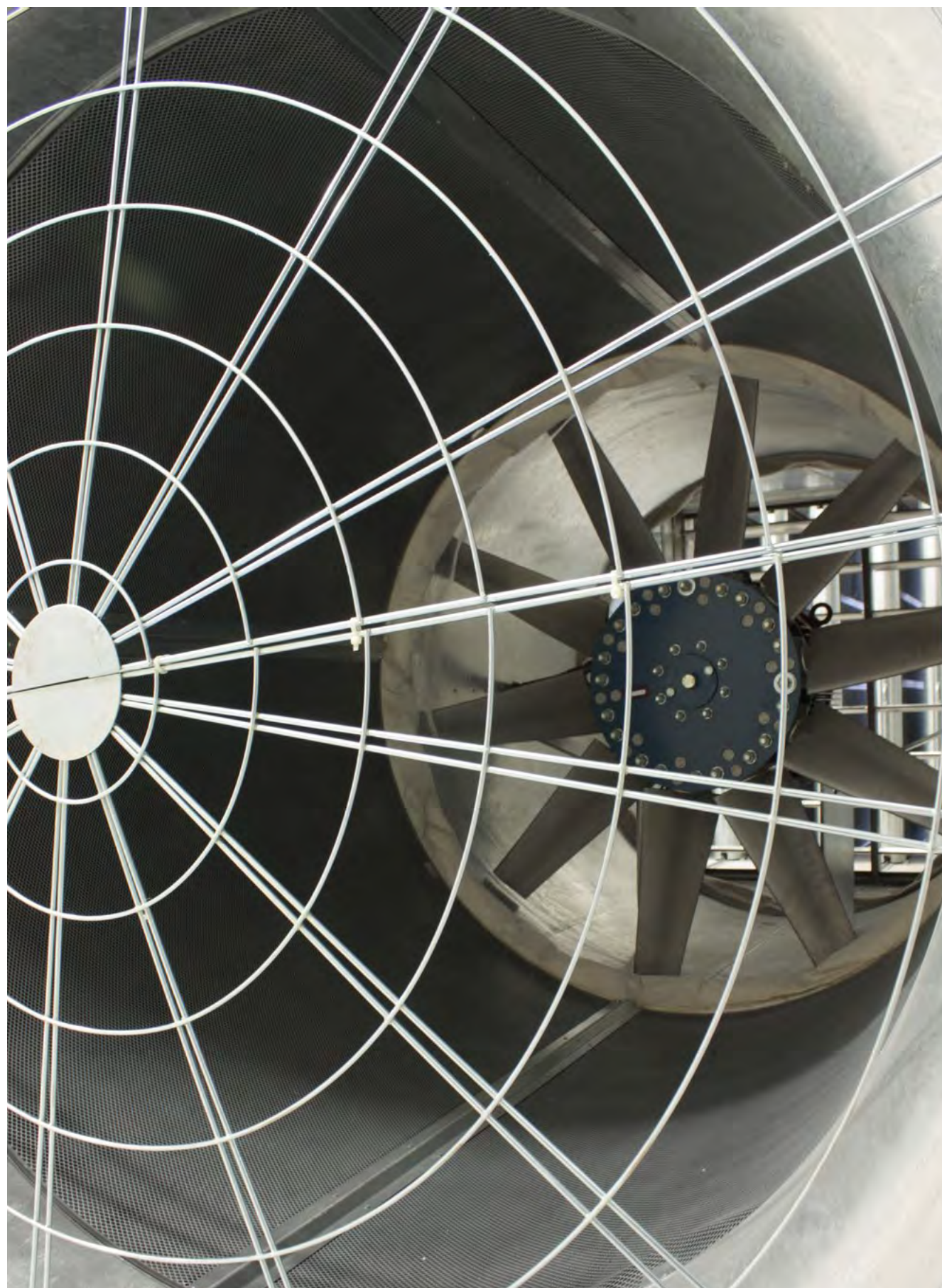
Venezia → Marco Polo  
Treviso → Antonio Canova  
Verona-Villafranca → Valerio Catullo  
Brescia-Montichiari → Gabriele D'Annunzio  
Bergamo-Orio al Serio → Il Caravaggio  
Milano-Malpensa  
Bologna → Guglielmo Marconi  
Palermo-Punta Raisi → Falcone Borsellino  
Roma-Fiumicino → Leonardo Da Vinci  
Roma-Ciampino → Giovan Battista Pastine  
Cuneo-Levaldigi → Aeroporto Langhe e Alpi del Mare  
Torino-Caselle → Sandro Pertini

tra Resana e Castelfranco, per lo svincolo di Genova aeroporto e per l'uscita Padova Est sulla A4. Dal 2017 stiamo seguendo due Accordi Quadro con ANAS Nord Ovest Valle d'Aosta, Piemonte, Liguria, Lombardia e Toscana per lo sviluppo di infrastrutture viarie.

**Illuminazione, sistemi di drenaggio e barriere acustiche** determinano la funzionalità e l'efficienza dell'opera infrastrutturale, definendone l'impatto sul territorio. Ecco perché anche in questo settore adottiamo un metodo progettuale che integra progettazione impiantistica a soluzioni architettoniche, strutturali e geotecniche.







## Progettazione integrata MEP ed energia

■ Carlo Laurenti, responsabile del settore impianti elettrici



■ Giovanni Moreschini, responsabile del settore impianti meccanici



**MEP** - gli edifici sono responsabili di oltre il 40% del consumo energetico globale; ricerche recenti indicano come circa il 75% delle costruzioni civili consumi energia in eccesso. Perciò la cura del risparmio energetico, assieme ad adeguati piani di gestione e manutenzione, è determinante per il successo di un progetto. Siamo impegnati nell'implementazione di **sistemi intelligenti che sfruttino al meglio la ventilazione naturale, la geotermia, la luce solare**. All'interno del nostro gruppo di lavoro contiamo, oltre che progettisti meccanici ed elettrici, tecnici antincendio ed esperti di gestione dell'energia EGE secondo la norma UNI CEI 11339.

**Diagnosi energetiche** - svolgiamo analisi e diagnosi energetiche per attività industriali e civili. Interventiamo in particolare nei sistemi che producono o utilizzano acqua, vettori termici, aria compressa, energia elettrica, gas naturale e combustibili - ma ci occupiamo anche dell'analisi delle prestazioni degli edifici. Grazie all'analisi dei consumi - mediante la consultazione di dati storici messi a disposizione da committenza e utilities, o procedendo a misurazioni in loco - riusciamo ad elaborare modelli energetici e definire indici di consumo da monitorare. Grazie a questo tipo di diagnosi sviluppiamo studi di fattibilità con le più avanzate tecnologie sul mercato, con Business Plan che analizzano il ciclo di vita delle opere - in tal modo valutiamo la convenienza economica dell'investimento in relazione, non solo al capitale iniziale, ma anche ai costi/benefici attesi nel periodo di utilizzo.

**Energy management** - nelle attività produttive è fondamentale il controllo dei costi di gestione e produzione dell'energia. In questo campo forniamo servizi di analisi dei costi e consumi energetici - monitorando così l'andamento dell'attività. Abbiamo maturato un'esperienza decennale nella gestione del rapporto con distributori e fornitori di energia e gas, oltre che con enti nazionali come l'Autorità Energia Elettrica e Gas e l'Agenzia delle Dogane. Un attento monitoraggio del mercato dell'energia ci permette di avviare campagne di acquisto con gare tra i maggiori fornitori, dove oltre a effettuare un allineamento tecnico ed economico delle offerte, confrontiamo tra loro le condizioni contrattuali - fidejussioni, consumi massimi/minimi previsti, penali.

Nell'industria i fabbisogni energetici possono essere soddisfatti anche mediante l'**autoproduzione** di energia - in questo campo ci occupiamo della gestione tecnica e amministrativa di impianti tradizionali e da fonti rinnovabili.

■ stazione ipogea della linea del tram Favaro-Marghera all'interno della stazione ferroviaria di Mestre





## Transizione energetica

📍 Campo Eolico a Buseto Palizzolo (TP)

👤 Enrico Cossalter, responsabile del settore fonti rinnovabili



Sin dalla costituzione di Sinergo come società per azioni, contiamo su un team specializzato nello sviluppo di interventi per la transizione ecologica ed energetica - nell'ambito della produzione di energia da fonti rinnovabili di medie e grandi dimensioni (fotovoltaico, eolico, idroelettrico, biogas, biomasse, biometano, solare termodinamico), del teleriscaldamento, della mobilità elettrica pubblica e privata, dell'efficientamento energetico per le costruzioni civili e le attività industriali, la cogenerazione e la trigenerazione.

Tra i principali interventi curati in questi anni vanno ricordati: l'**impianto fotovoltaico** a inseguimento di Castalguglielmo (5,6 MW, 2011 - 2014), i **parchi eolici** di Calice Ligure (2 MW, 2011 - 2013),

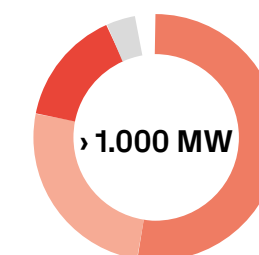
Armo (5 MW, 2009 - 2012), Buseto Palizzolo (22 MW, 2014-17), Rosario (6 MW, 2018-2021), le **centrali idroelettriche** sul Canale dei Dottori a Monfalcone (0,55 MW, 2009) e sul fiume Tanaro di Castello d'Annone (1 MW, 2014 - 2015).

Negli anni abbiamo sviluppato progetti di **teleriscaldamento**: per la **centrale termoelettrica a biomasse** e la rete di Asiago (1 MWe, 10 MWt, 2014), per le reti a servizio dei comuni di Schio (VI) e Forni di Sotto (UD).

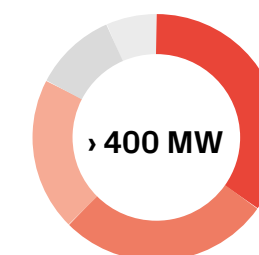
In ambito aeroportuale, stiamo curando i primi interventi di campo fotovoltaico in airside per le aerostazioni di Fiumicino a Roma e di Bologna.

### impianti di produzione di energia

progettati



realizzati



■ Fotovoltaico  
■ Eolico  
■ Biomasse  
■ Idroelettrico  
■ Solare CSP





## Project and construction management

il cantiere del palazzo Bocca Trezza  
Verona

Marco Pace, direttore tecnico  
e responsabile direzione lavori



Mettiamo a disposizione della committenza competenze multidisciplinari e una lunga esperienza nella gestione di progetti e costruzioni. Attraverso i nostri Project Manager, siamo in grado di fornire un **servizio completo di pianificazione, coordinamento e controllo del processo**, sia in fase di progettazione che di esecuzione.

Il nostro approccio si basa sulla stretta collaborazione con la committenza, comprendendo gli obiettivi e requisiti. Il punto di forza del nostro lavoro siede nella capacità di rispettare i tempi e i budget condivisi, garantendo un livello di qualità del servizio e un'attenzione costante alla sicurezza, alla sostenibilità ambientale e alle performance energetiche.

In questo ambito, ci occupiamo del monitoraggio e dell'ottenimento dei titoli autorizzativi necessari per iniziare il processo di costruzione. La gestione dei contratti di appalto con l'impresa appaltatrice è curata con precisione per garantire un flusso di lavoro efficiente e una corretta esecuzione dei lavori. Durante il processo, manteniamo il committente informato con report periodici, fornendo una chiara visione dell'avanzamento dei

progetti. Inoltre ci assicuriamo di certificare la regolare esecuzione degli interventi, offrendo ulteriore tranquillità sullo svolgimento delle opere.

Tra le più importanti referenze in quest'ambito figura il recente lavoro di coordinamento per la progettazione e costruzione della sede Gibus a Teolo (PD), su progetto di DEMOGO, per il progetto del Teatro Verdi di Terni, su progetto di AMAA, per il restauro di Palazzo Bocca Trezza a Verona, con studio ACME e studio Jurina, le terapie intensive Ospedale di Dolo e la Caserma Bertarini di Bologna.





## Coordinamento della Sicurezza

il cantiere del Pronto Soccorso di Dolo (VE)

Stefano Muffato, direttore tecnico e responsabile della sicurezza



La cura della sicurezza è un elemento fondamentale per la gestione dei cantieri. La progettazione per la sicurezza richiede una pianificazione accurata, un'analisi dettagliata dei rischi e un costante monitoraggio per garantire la sicurezza di chi lavora nei cantieri. Attraverso l'attività di coordinamento della sicurezza si garantisce che ogni fase del progetto sia attuata in modo sicuro e a norma di legge.

Per questo il nostro ufficio di direzione lavori è affiancato da progettisti che si occupano specificamente di coordinamento della sicurezza.

Oltre a redigere i piani di sicurezza in fase progettuale, essi curano il coordinamento per la sicurezza in fase di esecuzione delle opere. Grazie all'unione di queste diverse competenze, mettiamo a disposizione della committenza un gruppo di lavoro che è allo stesso tempo flessibile - perché in grado di unire il rispetto della sicurezza e il controllo della qualità costruttiva delle diverse componenti tecnologiche di un progetto - e ben organizzato grazie al nostro Sistema di Gestione Integrato Qualità, Sicurezza e Ambiente.

Tra le più importanti referenze maturate in quest'ambito figurano

le attività di coordinamento per la sicurezza svolte in ambito sanitario per il Pronto Soccorso di Dolo, in ambito aeroportuale per numerosi interventi sull'aerostazione e piste dello scalo Marco Polo di Venezia, nel terziario per la costruzione degli uffici della Guardia di Finanza nella Caserma Bertarini di Bologna, e degli uffici del Ministero delle Finanze presso il chiostro dei Serviti e l'ex-collegio dei Gesuiti a Belluno.





## Gare e concorsi

il progetto per il teatro Verdi di Terni  
AMAA (capogruppo) e Sinergo

Cecilia Biasetton, responsabile  
amministrativa dell'ufficio gare



Un ampio curriculum di opere realizzate e progettate, unito a un gruppo di progettisti multidisciplinare che da anni lavora su committenza pubblica – ci permette di partecipare ai principali bandi italiani per gare e concorsi di progettazione. Un gruppo di lavoro è dedicato all'analisi e selezione dei bandi di gara e alla verifica dei requisiti tecnici e amministrativi necessari. Grazie a questo team, che lavora sotto il coordinamento della direzione tecnica curando aspetti tecnici, legali e amministrativi, partecipiamo a **più di 100 bandi l'anno**, sia come concorrenti unici, sia all'interno di team di progettisti.

Nell'ambito dei **concorsi di progettazione** in due fasi abbiamo ottenuto numerosi riconoscimenti collaborando con alcuni tra i più promettenti studi italiani di architettura. Tra essi spiccano il primo posto per l'ampliamento del Teatro Verdi di Terni (2020–22 - con AMAA), per il polo civico Flaminio a Roma (2020 - con AMAA e Demogo), per il progetto del nuovo tribunale di Trani (2022 - con DEMOGO), per la riqualificazione dell'Ex Opera Nazionale Combattenti di Latina (2022 – con Giampaolo Mazzon) e del convitto di Saint-Bénin ad Aosta (2022 – con Caveja Studio, Mare Architetti e Am.Sa).

**Bandi di progettazione** – nell'ambito delle procedure con offerta tecnicamente vantaggiosa, a partire dal 2018 abbiamo ottenuto importanti risultati. Nel campo della progettazione di edifici pubblici, ci siamo aggiudicati la progettazione e direzione lavori per l'ampliamento della caserma Bertarini a Bologna (2018 - in corso - con Demogo), per la sede del conservatorio di Castelfranco Veneto (2019 - in corso – con Struttura, Cavina Terra e Tosato Ingegneria), per la riqualificazione dell'ex Caserma Tasso e degli uffici finanziari di Belluno (2021 – in corso – con Struttura e Mario Spinelli), per il restauro del seicentesco Palazzo Bocca Trezza a Verona (2019 – in corso – con AcME e Jurina+Radaelli), per la progettazione del nuovo Istituto Agrario Parolini di Bassano (2021 – in corso – con MIDE).

**Accordi Quadro** - tra le proposte avanzate nell'ambito di accordi quadro pluriennali spiccano le aggiudicazioni di numerosi accordi quadro su committenza di Save (per l'aeroporto Marco Polo a Venezia), RFI, ANAS, Poligrafico e Zecca dello Stato Italiano.





30 Ex Opera Nazionale Balilla

Latina  
2022  
1 classificato

procedura  
concorso in due fasi

committente  
Comune di Latina

raggruppamento  
Giampaolo Mazzon (capogruppo), Sinergo Spa

Polo Civico di Flaminio

Roma  
2020  
1 classificato

procedura  
concorso in due fasi

stazione appaltante  
Roma Capitale

raggruppamento  
AMAA (capogruppo), Demogo, Sinergo Spa

Teatro dell'Opera Giuseppe Verdi

Terni  
2020  
1 classificato

procedura  
concorso in due fasi

stazione appaltante  
Comune di Terni

raggruppamento  
AMAA (capogruppo), Sinergo, Linda Parati



Uffici giudiziari e museo  
archeologico di Palazzo Carcano

Trani  
2022  
1 classificato

procedura  
concorso in due fasi

committente  
Agenzia del Demanio

raggruppamento  
Sinergo Spa (capogruppo), Demogo









**Ponte ferroviario pivotante sul canale industriale ovest di Porto Marghera**

Porto Marghera (VE)  
2018 - in corso

committente  
APV Autorità di Sistema Portuale del Mare Adriatico Settentrionale di Venezia

importo lavori  
19.900.000,00 €

attività svolte  
progetto di fattibilità tecnico economica, definitivo, esecutivo, coordinamento per la sicurezza e relazione geologica

crediti  
Carlos Fernandez Casado (coprogettista strutturale), Antonio Martinez

**Sede e uffici di Gibus Spa**

Teolo (PD)  
2021 - in corso

committente  
Gibus Spa

importo lavori  
33.851.000,00 €

attività svolte  
progetto definitivo ed esecutivo opere impiantistiche e strutturali, coordinamento per la sicurezza in fase di progettazione

crediti  
DEMOGO (progetto architettonico)

**Teatro dell'Opera Giuseppe Verdi Terni**  
2020 - in corso

committente  
Comune di Terni

importo lavori  
17.608.000 €

attività svolte  
progetto di fattibilità tecnico economica, progetto definitivo, coordinamento per la sicurezza in fase di progettazione e relazione geologica

progetto esecutivo (primo stralcio)

raggruppamento  
AMAA (capogruppo), Sinergo Spa, Vincenzo Baccan

**AQ per interventi di manutenzione straordinaria su ponti, viadotti, gallerie**

Veneto, Emilia Romagna, Friuli VG  
2021-2022

committente  
ANAS Spa

importo lavori  
-

attività svolte  
progetto esecutivo

raggruppamento  
Sinergo (capogruppo), SEPI, AZ, D'Agostini

**Restauro di Palazzo Ancilotto**

Treviso  
2018 - 2019

committente  
21 Invest

importo lavori  
riservato

attività svolte  
progetto definitivo impianti elettrici e meccanici

raggruppamento  
David Chipperfield Architects (capogruppo), Yard Spa, Tre Erre Ingegneria, TA Srl, Sinergo Spa





Caserma Bertarini

Bologna 2018 - 2023
committente Agenzia del Demanio di Bologna
importo lavori 5.586.000 €
attività svolte BIM, progetto definitivo ed esecutivo integrato, direzione lavori e coordinamento per la sicurezza
raggruppamento DEMOGO (co-progettisti architettonici)

Casinò VIP

Ca' Noghera (VE) 2018 - 2019
committente Casinò di Venezia Gioco Spa
importo lavori 4.500.000 €
attività svolte progetto definitivo integrato
raggruppamento Sinergo Spa, Enrico Dusi, Matteo Ghidoni



Impianto BHS transitorio

Venezia 2017 - 2018
committente SAVE Spa
importo lavori 8.278.000 €
attività svolte progetto definitivo, progetto esecutivo, coordinamento per la sicurezza, direzione lavori



Restauro ex-Tribunale di Treviso

Treviso 2015 - 2016
committente Cev Spa
importo lavori 14.100.000 €
attività svolte progetto esecutivo architettura e impianti
crediti arch. G. Trabucco (prog. arch. e di restauro def.), arch. T. Scarpa (dir. artistica), SOGEN (prog. def. strutture), Studio Lagrecacolonna (prog. def. impianti), P. Montero (prog. allestimento), SPC+ing. Turrini (prog. esecutivo strutture), JACOBS (D.L.)



Parco eolico da 22 MW

Buseto Palizzolo, Trapani 2013 - 2017
committente Parco Eolico Buseto Srl
importo lavori 10.504.000 €
attività svolte progetto definitivo, istruzione pratiche per connessione alla rete e servitù di elettrodotto, progetto ampliamento stazione AT Terna e Cabina Primaria Enel/ Utente, direzione lavori, coordinamento per la sicurezza



Progettazione integrata  
Recupero dell'esistente



38	Restauero dell'ex Manifattura Tabacchi di Venezia
Venezia 2022 - in corso	Aosta 2021 - in corso
Committente Comune di Venezia	Committente Comune di Aosta
Importo lavori 31.000.000 €	Importo lavori 8.517.000 €
attività svolte progetto definitivo impiantistico e relazione geologica	attività svolte progetto di fattibilità tecnico economico, definitivo, esecutivo e relazione geologica
raggruppamento ICIS (capogruppo), Isolarchitetti e Rafael Moneo (progetto architettonico), Sinergo (progetto impiantistico), GAE Engineering (progetto antincendio), Studio Ossola (progetto strutturale)	raggruppamento Caveja Studio (capogruppo), MARE architetti (progetto architettonico), Sinergo (progetto strutturale e impiantistico), AM.SA (CSP, antincendio, acustica)

Riqualificazione della Casa Universitaria Bertoni
Milano 2020 - in corso
Committente Fondazione La Vincenziana
Importo lavori 2.500.000 €
attività svolte progetto impiantistico preliminare e definitivo
raggruppamento Fon architetti (capogruppo progettista architettonico), T14 Associati (progetto strutturale), Sinergo (progetto impiantistico)

Restauero dell'ex convitto dei Gesuiti di Belluno
Belluno 2020 - in corso
committente Agenzia del Demanio
Importo lavori 7.372.000 €
attività svolte BIM, progetto definitivo ed esecutivo, coordinamento per la sicurezza e relazione geologica
raggruppamento Sinergo Spa (capogruppo), Mario Spinelli, Struttura Srl, Seres, Sinthesi eng

Uffici finanziari nel convento dei Serviti di Belluno
Belluno 2020 - in corso
committente Agenzia del Demanio
Importo lavori 4.700.000 €
attività svolte BIM, progetto di fattibilità tecnico economico, progetto definitivo ed esecutivo, coordinamento per la sicurezza
raggruppamento Sinergo Spa (capogruppo), Mario Spinelli, Struttura Srl, NEIDE srl, Matteo Collareda, Sinthesi eng





Restauro di Villa Sorra

Castelfranco Emilia 2020 - in corso
Committente Comune di Castelfranco Emilia
Importo lavori 4.217.000 €
attività svolte progetto impiantistico definitivo ed esecutivo
raggruppamento Cavina Terra Architetti (capogruppo), Sinergo Spa, Jurina e Radaelli

Restauro Ex Caserma Reginato

Udine 2021 - 2023
committente Agenzia del Demanio
Importo lavori 1.262.324,07 €
attività svolte progetto definitivo e progetto esecutivo



Restyling di Palazzo  
Giureconsulti

Milano 2019 - 2022
committente Camera di Commercio Milano e Monza- Brianza
Importo lavori 1.000.000 €
attività svolte progetto strutturale e impiantistico definitivo ed esecutivo, coordinamento per la sicurezza
raggruppamento MAR Office (capogruppo), Sinergo, Daniela Mannina



Riqualificazione di Palazzo  
Borgazzi

Milano 2017 - 2018
committente Edizione Srl
Importo lavori 1.000.000 €
attività svolte progetto esecutivo, CSP e CSE, Direzione Lavori



Biblioteca VEZ Junior

Mestre 2014 - 2015
committente CEV Spa per il Comune di Venezia
Importo lavori 1.000.000 €
attività svolte progetto esecutivo





42	Seminario Patriarcale di Venezia
Mestre 2008	
committente Seminario Patriarcale	
importo lavori 7.250.000 €	
attività svolte progetto definitivo impianti, direzione operativa impiantistica	
crediti Stefano Battaglia (progetto architettonico)	

Conservatorio Steffani
Castelfranco Veneto (TV) 2018 - in corso
Committente Comune di Castelfranco Veneto
importo lavori 7.100.000 €
attività svolte progetto di fattibilità tecnico-economica, progettazione definitiva
crediti Struttura Srl (Strutture), Cavina Terra architetti associati (Restauro)

Progettazione integrata  
Edilizia scolastica



Istituto Agrario Alberto Parolini
Bassano del Grappa 2021 - in corso
committente Provincia di Vicenza
importo lavori 6.000.000 €
attività svolte progetto di fattibilità tecnico economica, definitivo, esecutivo, coordinamento per la sicurezza in fase di progettazione e relazione geologica
raggruppamento Sinergo Spa (capogruppo responsabile dell'integrazione delle prestazioni spacialistiche), Mide architetti (progetto architettonico)



Polo scolastico del Comune di Teolo
Teolo (PD) 2019 - 2022
committente Comune di Teolo
importo lavori 2.404.000 €
attività svolte progetto di fattibilità tecnico economica, definitivo, esecutivo, (primo stralcio)



Liceo Classico Eugenio Montale
San Donà di Piave 2020 - 2022
committente Città Metropolitana di Venezia
importo lavori 3.905.000 €
attività svolte progetto definitivo ed esecutivo impianti elettrici, meccanici e antincendio
raggruppamento Planum Srl (capogruppo), Sinergo Spa





44

Aule temporanee per  
Ca' Foscari

Venezia  
2016 - 2018

Committente  
Università Ca' Foscari

Importo lavori  
1.500.000 €

attività svolte  
progetto definitivo ed esecutivo  
impiantistico, direzione operativa impianti

crediti  
Barman Architects (progetto architettonico)

Scuola elementare Giuseppina  
Bianco

Castello di Godego (TV)  
2016-2020

Committente  
Comune di Castello di Godego

Importo lavori  
2.890.000 €

attività svolte  
progetto esecutivo integrato; CSP; direzione  
lavori e coordinamento per la sicurezza in  
fase di esecuzione

Progettazione integrata  
Sanità



Casa della Comunità di Mestre

Mestre (VE)  
2022 - in corso

committente  
ULSS 3 Serenissima

importo lavori  
5.521.246 €

attività svolte  
progetto di fattibilità tecnico economico



Casa della Comunità di Codroipo

Codroipo (UD)  
2023 - in corso

committente  
Azienda Sanitaria Universitaria Friuli  
Centrale

importo lavori  
5.740.000 €

attività svolte  
progetto definitivo ed esecutivo



Casa della Comunità di Laives

Laives (BZ)  
2023 - in corso

committente  
Azienda Sanitaria dell'Alto Adige

importo lavori  
11.296.000 €

attività svolte  
progetto di fattibilità tecnico economico,  
progetto definitivo ed esecutivo

crediti  
Sap Società Archeologica srl, Arch. Marina  
Albertoni





Risonanza Magnetica nell'ospedale di Rovereto
Rovereto (TN) 2020
committente Azienda Provinciale per i Servizi Sanitari della Provincia Autonoma di Trento
importo lavori 763.000 €
attività svolte progetto, direzione lavori
raggruppamento Sinergo (capogruppo), Artecno (mandante)

Nuovo pronto soccorso dell'ospedale di Dolo
Dolo (VE) 2019-2020
committente USSL 3 Serenissima
importo lavori 5.032.000 €
attività svolte direzioni operative, CSE e progetto di perizia di variante
raggruppamento Marco Rizzoli (capogruppo) Direttore dei Lavori

Ampliamento e restauro sanitario del presidio ospedaliero di Piove di Sacco
Piove di Sacco (PD) 2021- in corso
committente Ulss 6 Euganea
importo lavori 30.400.000 €
attività svolte progetto di fattibilità tecnico economica, coordinamento per la sicurezza in fase di progettazione

Residenza sanitaria assistita Rosa dei Venti
Trento 2019-in corso
committente E.S.Co. BIM e Comuni del Chiese
importo lavori 1.153.000 €
attività svolte progetto definitivo ed esecutivo, coordinamento per la sicurezza in fase di progettazione





48

Uffici giudiziari e museo  
archeologico di Palazzo Carcano

Trani

2022- in corso

committente

Agenzia del Demanio

importo lavori

14.500.000 €

attività svolte

progetto di fattibilità tecnico economica,  
definitivo, esecutivo

raggruppamento

Sinergo (capogruppo), Demogo (progetto  
architettonico), Emma Capurso  
(archeologia)

Residenza Ruffoni

Arzignano (VI)

2017- in corso

committente

Privato

importo lavori

2.000.000 €

attività svolte

progetto strutturale e impiantistico

crediti

AMAA (progetto architettonico)

Restauro di Palazzo Bocca  
Trezza

Verona

2019- in corso

committente

Comune di Verona

importo lavori

8.676.000 €

attività svolte

BIM, progettazione definitiva, esecutiva

raggruppamento

Sinergo Spa (capogruppo), AcMe, Jurina e  
Radaelli, ROMA Consorzio

Galleria d'arte Atipografia

Arzignano (VI)

2020 - 2022

committente

Atipografia

importo lavori

2.000.000 €

attività svolte

progetto antincendio

crediti

AMAA (progetto architettonico)

Riqualficazione dei padiglioni  
storici della fiera di Padova

Padova

2015-2016

committente

Comune di Padova

importo lavori

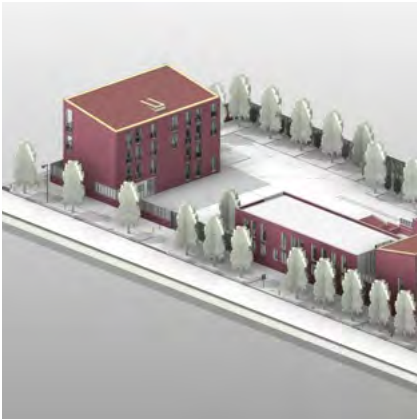
2.400.000 €

attività svolte

progetto esecutivo



Progettazione integrata  
Caserme



50

Caserma dei Carabinieri di Verghereto
Verghereto (FC) 2019
committente Agenzia del Demanio dell'Emilia-Romagna
importo lavori 3.355.000 €
attività svolte BIM, progetto definitivo, esecutivo, coordinamento per la sicurezza in fase di progettazione e relazione geologica
raggruppamento Abacus (capogruppo), Sinergo Spa, Demogo

Comando di Polizia locale del quartiere fiero di Milano
Milano 2020
committente City Life Srl
importo lavori -
attività svolte -
raggruppamento Contec (capogruppo), Openbuilding, Sinergo Spa

Caserma dei Carabinieri di Montereale
Montereale, L'Aquila 2019- in corso
committente Agenzia del Demanio dell'Abruzzo e Molise
importo lavori 2.631.000 €
attività svolte BIM, progetto definitivo integrato e coordinamento per la sicurezza in fase di progettazione
raggruppamento Sinergo (capogruppo), Demogo, Abacus Progetti, Studio Geologi Associati

51

Tenenza della Guardia di Finanza di Fidenza
Fidenza, Reggio Emilia 2020
committente Agenzia del Demanio dell'Emilia-Romagna
importo lavori 2.473.000 €
attività svolte BIM, progetto definitivo, progetto esecutivo, coordinamento sicurezza in fase di progettazione
raggruppamento Sinergo Spa (capogruppo), Openbuilding Srl, arch. Elisa Sirombo, Matteo Collareda, Semper Srl

Caserma dei Carabinieri di Serravalle
Serravalle (MC) 2020 - in corso
committente Agenzia del Demanio delle Marche
importo lavori 2.160.000 €
attività svolte BIM, progetto definitivo integrato e coordinamento per la sicurezza in fase di progettazione
raggruppamento Sinergo (capogruppo), Demogo, Abacus Progetti





52

Sistema delle piazze di Sant'Agostino

Sant'Agostino (FE)  
2017 - 2020

Committente  
Unione Comuni Terre del Reno

Importo lavori  
1.229.000 €

attività svolte  
progetto definitivo ed esecutivo, Direzione Lavori e Coordinamento per la Sicurezza

crediti  
con Enrico Dusi (progetto architettonico)

Piazza della Motta

Pordenone  
2018 - 2020

Committente  
Comune di Pordenone

Importo lavori  
2.228.000 €

attività svolte  
progetto impiantistico definitivo ed esecutivo, Direzione Lavori, CSP

raggruppamento  
Stradivarie Architetti Associati (capogruppo progettista architettonico)



Nuovo complesso commerciale con parcheggio interrato

Venezia Mestre  
2012-2015

committente  
Mestre Sviluppo Srl

importo lavori  
riservato

attività svolte  
progetto definitivo ed esecutivo impianti elettrici, meccanici, antincendio, pratica per ottenimento, parere preventivo di conformità, antincendio e certificato di prevenzione incendi

Ampliamento Cantine Mionetto

Valdobbiadene  
2017- in corso

committente  
MIONETTO Spa

importo lavori  
7.500.00 €

attività svolte  
progettazione esecutiva (architettura, strutture)

crediti  
Quiet Architecture (progetto definitivo)

Fabbrica Geox

Vranje, Serbia  
2013-2014

committente  
Geox Respira Spa

importo lavori  
11.000.000 €

attività svolte  
progetto definitivo ed esecutivo della viabilità e strutturale, assistenza alla direzione lavori

crediti  
DESIGNNGROUP Architetti (progetto architettonico), STI Engineering (progetto impianti)





54 Spazio check-in Aeroporto  
Marco Polo

Venezia 2014 - 2017
committente SAVE Spa
importo lavori 4.500.000 €
attività svolte progetto definitivo ed esecutivo di opere civili, strutture ed impianti, direzione operativa, coordinamento della sicurezza in fase di esecuzione

Impianto BHS per l'aeroporto  
Falcone e Borsellino

Punta Raisi, Palermo 2020 - 2021
committente Gesap Spa
importo lavori 8.374.000 €
attività svolte progetto di fattibilità tecnica economica, progetto esecutivo, coordinamento della sicurezza in fase di progettazione

Anello di media tensione  
Aeroporto Marco Polo

Venezia 2020 - in corso
committente SAVE Spa
importo lavori 2.183.242 €
attività svolte progetto definitivo e coordinamento della sicurezza in fase di progetto



Impianti di illuminazione AVL  
per le piste dell'aeroporto  
Valerio Catullo

Verona 2019 - in corso
committente Verona Aeroporto Spa
importo lavori 7.341.000 €
attività svolte progetto definitivo, esecutivo, coordinamento della sicurezza in fase di esecuzione, Direzione Lavori



Impianto BHS per l'aeroporto  
Guglielmo Marconi

Bologna 2018 - 2020
committente Aeroporto di Bologna Spa
importo lavori 1.250.000 €
attività svolte direzione lavori



Caserma dei vigili del fuoco  
nello scalo di Verona Villafranca

Verona 2018 - in corso
committente Verona Brescia - Garda
importo lavori 7.373.000,00 €
attività svolte progetto di fattibilità tecnico economico, progetto esecutivo (impianti e strutture)
crediti Tecno Engineering 2c (progetto architettonico)





56	Gateway DHL Malpensa
Milano 2015 - 2021	
committente DHL	
importo lavori 28.960.000 €	
attività svolte progetto preliminare, definitivo, esecutivo strutturale e impiantistico	
crediti Progetto CMR (progetto architettonico)	

Gateway DHL di Bologna
Bologna 2015- 2022
committente DHL
importo lavori 8.200.000 €
attività svolte progetto preliminare, definitivo, esecutivo strutturale e impiantistico
crediti Progetto CMR (progetto architettonico)

Infrastrutture e mobilità  
Strade

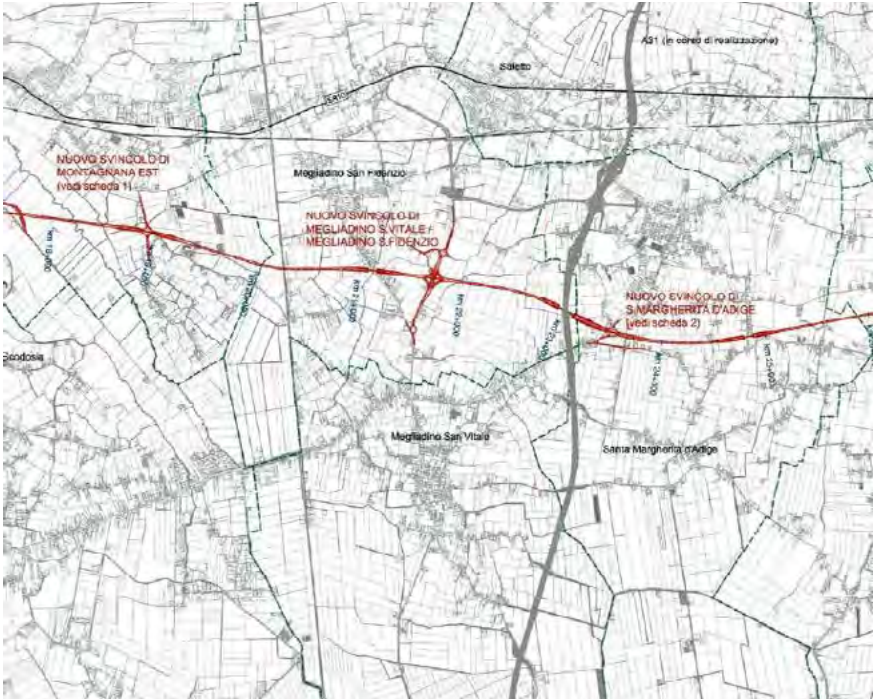


Biciplan Città Metropolitana di Bologna
Emilia Romagna 2021 - in corso
Committente Città Metropolitana di Bologna
Importo lavori -
attività svolte progetto strutturale dei manufatti
raggruppamento Stradivarie Architetti Associati (Capogruppo), Fahre

Studio di fattibilità per la riqualificaizone della SS 13 e della SR56
Friuli Venezia Giulia 2016
Committente Regione autonoma Friuli VG
Importo lavori 158.307.000 €
attività svolte studio di fattibilità tecnico economico
raggruppamento Stradivarie Architetti Associati (Capogruppo)

Svincolo di Palmanova e variante alla SR 352 di Grado
Friuli Venezia Giulia 2012 - 2015
Committente Autovie Venete Spa
Importo lavori 7.859.000 €
attività svolte progetto esecutivo





Ciclabile del Santo

Resana (TV) 2018 - 2020
Committente Comune di Resana
Importo lavori 990.000 €
attività svolte studio di fattibilità, progetto definitivo ed esecutivo, CSP, CSE, DL
raggruppamento Stradivarie Architetti Associati (capogruppo progettista architettonico)

Pista ciclabile a Bibione

Bibione (VE) 2018 - 2020
Committente Comune di San Michele al Tagliamento
Importo lavori 2.800.000 €
attività svolte progetto esecutivo impianti e idraulico, direzione operativa
raggruppamento Stradivarie Architetti Associati (capogruppo progettista architettonico e DL)

Percorsi cicloturistici della ASTER  
riviera turistica friulana

Riviera turistica friulana 2013 - in corso
Committente Comune di Lignano Sabbiadoro
Importo lavori 3.513.065 €
attività svolte progetto di fattibilità tecnico economico, progetto definitivo, esecutivo e coordinamento per la sicurezza
raggruppamento Albertin & Company (capogruppo)

Interporto di Padova

Padova 2020 - in corso
committente Interporto di Padova Spa
importo lavori riservato
attività svolte progetto di fattibilità tecnico economico, richiesta concessioni, progetto definitivo, gestione iter amministrativo, coordinamento per la sicurezza in fase di progettazione

SR 10 Padana Inferiore

Veneto 2021-2022
committente Veneto Strade
importo lavori 165.000.000 €
attività svolte progetto definitivo ed esecutivo
raggruppamento Prolter (capogruppo)



Ponte ferroviario pivotante sul canale industriale ovest di Porto Marghera

Porto Marghera (VE)  
2018 - in corso

committente  
APV Autorità di Sistema Portuale del Mare Adriatico Settentrionale di Venezia

importo lavori  
19.900.000,00 €

attività svolte  
progetto di fattibilità tecnico economica, definitivo, esecutivo, coordinamento per la sicurezza e relazione geologica

crediti  
Carlos Fernandez Casado (co-progettista strutturale), Antonio Martinez



Accordo Quadro RFI per interventi su stazioni in Puglia e Campania

2020- in corso

committente  
RFI

importo lavori  
-

attività svolte  
progettazione definitiva ed esecutiva

raggruppamento  
RTP con capogruppo Quality Engineering



Collegamento strada urbana e svincolo Genova aeroporto

Genova  
2016-2019

committente  
Delta lavori Spa + Zara Metalmeccanica

importo lavori  
11.212.000,00 €

attività svolte  
progettazione esecutiva di variante per implementazione migliorie offerte in fase di gara



Transizione energetica  
Impianti solari CSP e fotovoltaici



Centrale Solare Termodinamica a Concentrazione da 12 MWe

Roccella Gela, Caltanissetta  
2009-2012

committente  
Reflex Solar Power Srl

importo lavori  
70.000.000 €

attività svolte  
progetto definitivo per autorizzazione unica, progetto sottostazione 132/20 kV e cabina utente

crediti  
arch. Italo Rota (progetto architettonico)



Impianto fotovoltaico a inseguimento da 5,6 mw

Castelguglielmo, Rovigo  
2011-2014

committente  
ESE Castelguglielmo

importo lavori  
13.800.000 €

attività svolte  
progetto definitivo per ottenimento autorizzazione unica e direzione lavori



Parco solare Casei Gerola 4,54 MW

Pavia, Lombardia  
2022-2023

committente  
STE energy  
Enel Green Power

importo lavori  
-

attività svolte  
progetto esecutivo opere civili

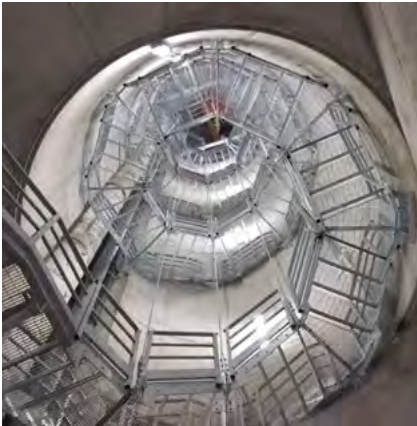




62	<div>Impianto Fotovoltaico 20MW Airside nord Aeroporto G. Marconi Bologna</div> <div>Bologna (BO) 2023 - in corso</div>	<div>Impianto Fotovoltaico 21,9 MW Pista 3 Aeroporto L. Da Vinci Fiumicino</div> <div>Fiumicino (RM) 2021 - 2022</div>
	<div>committente Aeroporto di Bologna Spa</div>	<div>committente ADR Ingegneria</div>
	<div>importo lavori 47.721.030 €</div>	<div>importo lavori 30.010.960 €</div>
	<div>attività svolte progetto di fattibilità tecnico economico</div>	<div>attività svolte progetto definitiva</div>

<div>Impianto Fotovoltaico 2,8 MW Aeroporto G. B. Pastine Ciampino</div> <div>Ciampino (RM) 2022 - in corso</div>
<div>committente ADR Ingegneria</div>
<div>importo lavori 33.084.940 €</div>
<div>attività svolte progetto di fattibilità tecnico economico</div>

Transizione energetica  
Centrale idroelettrica



<div>Centrale idroelettrica da 1,3 MW sul torrente Salzana</div> <div>Val Taleggio, Bergamo 2009-2012</div>	<div>Centrale idroelettrica da 1,7 MW sul fiume Tanaro</div> <div>Castello di Annone, ASTI 2014-2016</div>	<div>Ristrutturazione centrale idroelettrica da 3,8 MW</div> <div>Straccis, Gorizia 2003-2008</div>
<div>committente Katena Srl</div>	<div>committente Comer Srl</div>	<div>committente Gabel Industria Spa</div>
<div>importo lavori 7.500.000 €</div>	<div>importo lavori 7.718.000 €</div>	<div>importo lavori 4.900.000 €</div>
<div>attività svolte progetto esecutivo, direzione lavori, coordinamento sicurezza in fase di progettazione ed esecuzione</div>	<div>attività svolte Project Management, progetto esecutivo, direzione lavori</div>	<div>attività svolte progetto esecutivo, direzione lavori</div>



Transizione energetica  
Impianti eolici



64

Parco eolico da 4 MWe ad Armo

Armo, Imperia  
2009-2012

committente  
Elettrostudio Energia Spa

importo lavori  
366.000 €

attività svolte  
progetto definitivo, istruzione pratica  
rilascio autorizzazione unica, direzione  
lavori, coordinamento sicurezza in fase di  
progettazione ed esecuzione

Parco eolico da 9,51 MWe  
Venti di Nurra

Sassari  
2010-2012

committente  
Elettrostudio Energia Spa

importo lavori  
10.700.000 €

attività svolte  
progetto definitivo

Parco eolico da 6 MW di Rosario

Porto Torres, Sassari  
2020-2021

committente  
ESE Apricena Srl

importo lavori  
9.000.000 €

attività svolte  
progetto definitivo ed esecutivo,  
coordinamento della sicurezza in fase di  
progettazione, direzione lavori

Transizione energetica  
Biomasse (legnose, liquide, biogas)



Impianto a biogas da  
biodigestione anaerobica di  
biomasse agricole e liquami  
da 526 kW

Teglio Veneto, Venezia  
2012

committente  
Antica Terra dei Conti Srl

importo lavori  
2.200.000 €

attività svolte  
coordinamento progettuale, istruzioni  
pratiche Enel, IAFR, GSE, UTF ed agenzia  
delle Dogane Lavoriesecuzione

Centrale elettrica a biomasse da  
7,6 MWE

Portogruaro, Venezia  
2008-2011

committente  
Cereal Docks Spa

importo lavori  
12.000.000 €

attività svolte  
progetto preliminare, definitivo ed  
esecutivo impianti, coordinamento  
progettuale, direzione lavori impianti,  
istruzione pratiche di connessione alla rete

Centrale elettrica a biomasse  
liquide da 8 MWE

Palomonte, Salerno  
2001-2005

committente  
IGI Srl

importo lavori  
8.000.000 €

attività svolte  
progetto preliminare ed esecutivo strutture  
e impianti, direzione lavori, servitù  
elettrodotto linea MT 10km



Transizione energetica  
Cogenerazione e Trigenerazione



66

Impianto di Cogenerazione a biomasse del tipo olio vegetale 1 MWe

Pederobba, Treviso  
2010 - 2012

committente  
Laser Industries Srl

importo lavori  
1.000.000 €

attività svolte  
progetto preliminare e definitivo / coordinamento progettuale

Nuovo impianto Trigeneratore di energia elettrica e termica

Maniago, Pordenone  
2020 - in corso

committente  
SIAP Gruppo Carraro Spa

importo lavori  
2.000.000 €

attività svolte  
progetto definitivo, esecutivo, direzione lavori, coordinamento sicurezza

Impianto di auto produzione energia per lo stabilimento Vertical Farm

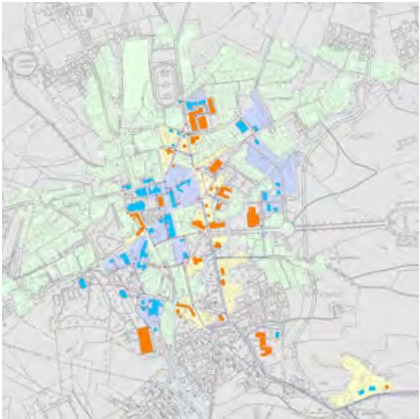
Cavenago di Brianza  
2019-2020

committente  
Planet Farms

importo lavori  
2.263.000 €

attività svolte  
progetto di fattibilità tecnica economica, progetto definitivo, assistenza contratto EPC ed ESCo

Transizione energetica  
Teleriscaldamento



Teleriscaldamento Asiago

Asiago, Vicenza  
2016-2017

committente  
VI.ENERGIA Srl

importo lavori  
3.500.000 €

attività svolte  
progetto esecutivo, direzione lavori, coordinamento sicurezza

Ampliamento rete di Teleriscaldamento Schio

Schio, Vicenza  
2021 - in corso

committente  
Alto Vicentino Ambiente Srl

importo lavori  
1.525.000 €

attività svolte  
progetto esecutivo, direzione lavori, coordinamento sicurezza

Ampliamento rete di Teleriscaldamento ad acqua calda

Forni di Sotto, Udine  
2022 - in corso

committente  
Comuni di Forni di Sotto

importo lavori  
1.300.500 €

attività svolte  
progetto definitivo ed esecutivo



Transizione energetica  
Impianti termici



68

Nuova caldaia a biomassa  
per complesso florovivaistico  
di Verona

San Giovanni Lupatoto, Verona  
2012 - 2013

committente  
CleanPower c/o Azienda Agricola Vitari.

importo lavori  
200.000 €

attività svolte  
studio di fattibilità / progetto definitivo  
/ progetto esecutivo / direzione lavori /  
coordinamento sicurezza / titoli efficienza  
energetica

Nuova caldaia a biomassa  
per complesso florovivaistico  
di Pozzonovo

Pozzonovo, Padova  
2013 - 2014

committente  
CleanPower c/o FAVARO IMER Az. Agricola  
di Floricoltura

importo lavori  
150.000 €

attività svolte  
studio di fattibilità / progetto definitivo  
/ progetto esecutivo / direzione lavori /  
coordinamento sicurezza / titoli efficienza  
energetica

Nuova caldaia a biomassa  
per serre esistenti  
di Montagnana

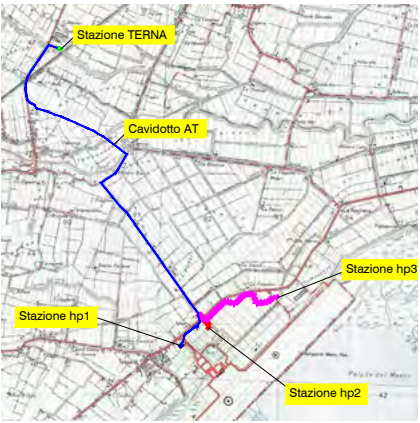
Montagnana, Padova  
2014 - 2015

committente  
CleanPower c/o FZonato Diego & Soc. Agr.

importo lavori  
350.000 €

attività svolte  
studio di fattibilità / progetto definitivo  
/ progetto esecutivo / direzione lavori /  
coordinamento sicurezza / titoli efficienza  
energetica

Transizione energetica  
Stazioni elettriche



69

Cabina Primaria di Mules

Mules, Bolzano  
2015 - 2019

committente  
EDYNA Srl

importo lavori  
3.500.000 €

attività svolte  
studio di fattibilità e progetto esecutivo,  
direzione lavori, coordinamento sicurezza in  
fase di progettazione ed esecuzione

Ampliamento  
cabina primaria “Glorenza”

Glorenza, Bolzano  
2015 - 2016

committente  
SELNET GmbH Srl

importo lavori  
- €

attività svolte  
direzione lavori impianti elettrici /  
coordinamento sicurezza

Nuovo punto di fornitura  
in AT 132 KV  
per l’Aeroporto Marco Polo

Tessera, Venezia  
2017

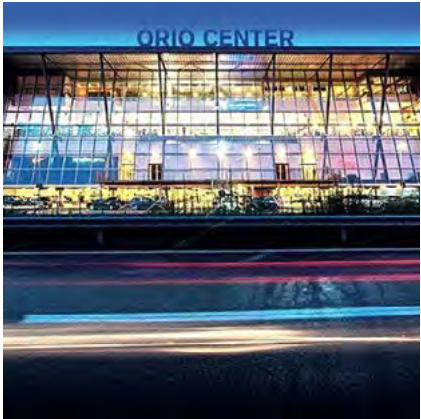
committente  
Save Engineering Spa

importo lavori  
- €

attività svolte  
studio di fattibilità tecnico economica



Transizione energetica  
Efficientamento energetico



70	Diagnosi energetica e interventi di efficienza nello stabilimento stampaggio Palmanova, Udine 2015 - 2023  committente IFAP Spa  importo lavori 186.000 €  attività svolte diagnosi energetica / certificati bianchi	Centrale tecnologica e UTA per il centro commerciale Orio Center Orio al Serio, Bergamo 2018  committente Finser Spa  importo lavori riservato  attività svolte progetto definitivo ed esecutivo, direzione lavori e coordinamento della sicurezza
----	---	--

Opere di elettrificazione per il trasporto pubblico al Lido di Venezia e a Pellestrina Lido di Venezia e Pellestrina 2018 - 2019  committente AVM Spa  importo lavori 550.000 €  attività svolte progetto impiantistico
--

Committenti pubblici







**[sinergospa.com](http://sinergospa.com)**

**Sinergo Spa**  
via Ca' Bembo, 152  
30030 Maerne  
di Martellago  
Venezia - Italia

C.F. e P.IVA 03877160279  
Capitale sociale € 800.000

T +39 041 3642511  
E [info@sinergospa.com](mailto:info@sinergospa.com)