

AP&P



Alessio Pipinato & Partners Architectural Engineering S.r.l. | Via Minadois, 20 | 45100 Rovigo, Italia
 Tel. + 39 0425 490406, Fax + 39 0425 490406 | C.F. e P.IVA: 01506760295 | E-mail: info@pipinatoandpartners.it | www.pipinatoandpartners.com



Azienda dotata di Certificazione del Sistema di Gestione per la Qualità ISO 9001:2015 - TUV Nord Italia S.r.l.

A

ARCHITETTURA



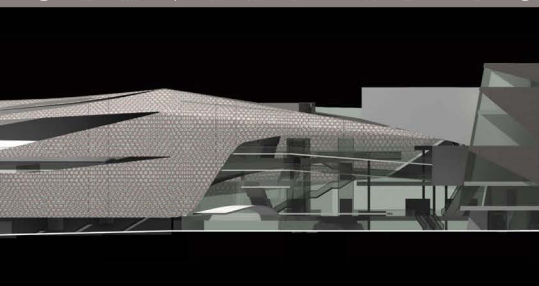
R

RESTAURO
MONUMENTALE

P

PONTI
& VIADOTTI

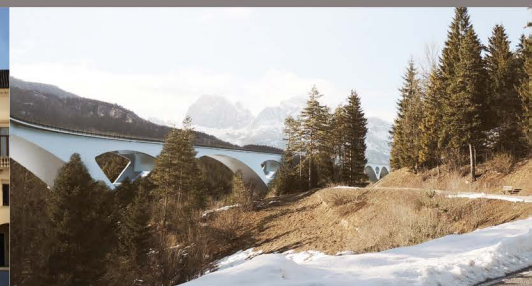
SERVIZI di PUNTA



Palazzo del Cinema della Biennale, Venezia



Restauro della sede storica municipale, Este



Viadotto Saccomedan, Belluno



Complesso religioso "La bellezza del creato", Messina



Restauro del "Palazzo dei Diamanti", Ferrara



Ponte Rantin sul fiume Po, Rovigo

ELENCO dei SERVIZI

Sono compresi in questa categoria tutti gli edifici civili, commerciali ed industriali di nuova costruzione, e l'edificato esistente anche interessato da vincolo architettonico e/o paesaggistico.

Fase di ideazione:

- * Indagini, rilievi e analisi delle problematiche
- * Individuazioni delle alternative ed indirizzi operativi, studi di pre-fattibilità
- * Studi di fattibilità
- * Analisi costi e benefici delle soluzioni alternative, verifica di compatibilità urbanistica

Fase di progetto:

- * Progettazione di massima
- * Progettazione urbanistica e paesistica
- * Progettazione ambientale
- * Progettazione di interni, progettazione di parchi ed aree verdi
- * Progettazione preliminare, definitiva ed esecutiva
- * Documentazione e assistenza per le pratiche di finanziamento
- * Capitolati e disciplinare tecnico, schema di contratto, clausole contrattuali, elenco prezzi, computi metrici ed estimativi
- * Documentazione per richieste di offerta e gare d'appalto

Fase di direzione lavori:

- * Direzione lavori
- * Direzione operativa architettonica, strutturale
- * Assistenza direzione tecnica ed amministrativa
- * Misura, contabilità, assistenza e sorveglianza dei lavori
- * Collaudo CTA e statico
- * Progettazione costruttiva "as built"

Sono compresi in questa categoria tutti gli edifici civili, commerciali ed industriali esistenti interessati da vincolo architettonico e/o paesaggistico, o da particolari tutele ambientali.

Fase di analisi:

- * Indagini, rilievi e analisi delle problematiche
- * Individuazioni delle alternative ed indirizzi operativi, studi di pre-fattibilità
- * Studi di fattibilità
- * Analisi costi e benefici delle soluzioni alternative, verifica di compatibilità urbanistica

Fase di progetto:

- * Progettazione di massima
- * Progettazione degli interventi, progettazione di recupero degli elementi architettonici vincolati
- * Progettazione degli interventi di rinforzo statico e dinamico,
- * Progettazione del recupero dei parchi e giardini vincolati
- * Progettazione preliminare, definitiva ed esecutiva, documentazione e assistenza per le pratiche autorizzative
- * Capitolati e disciplinare tecnico, schema di contratto, clausole contrattuali, elenco prezzi, computi metrici ed estimativi
- * Documentazione per richieste di offerta e gare d'appalto

Fase di direzione lavori:

- * Direzione lavori
- * Direzione operativa architettonica e strutturale
- * Assistenza direzione tecnica ed amministrativa
- * Misura, contabilità, assistenza e sorveglianza dei lavori
- * Collaudo CTA e statico
- * Progettazione costruttiva "as built"

Sono compresi in questa categoria i progetti dei nuovi ponti e viadotti, e la valutazione strutturale dei ponti esistenti, inclusi i progetti di recupero e ripristino.

Fase di ideazione:

- * Indagini, rilievi e analisi delle problematiche
- * Individuazioni delle alternative ed indirizzi operativi, studi di pre-fattibilità
- * Studi di fattibilità
- * Analisi costi e benefici delle soluzioni alternative, verifica di compatibilità urbanistica

Fase di progetto:

- * Progettazione preliminare, definitiva ed esecutiva
- * Analisi strutturali di I, II, III livello relativi a danno multiplo, danno a fatica e danno sismico di opere singole e di reti di ponti
- * Analisi di prioritizzazione degli interventi lungo arterie infrastrutturali esistenti, per reti di ponti soggette a danno a fatica e sismico
- * Studio ed implementazione di sistemi di monitoraggio strutturale per opere singole o a rete
- * Ideazione e implementazione di BMS-bridge management systems per reti ordinarie e complesse
- * Operazioni di bridge surveillance e reporting per opere singole o a rete
- * Test in situ per la caratterizzazione dei materiali costitutivi di opere da ponte e analisi dei risultati.

Fase di direzione lavori:

- * Direzione lavori
- * Direzione operativa architettonica e strutturale
- * Assistenza direzione tecnica ed amministrativa
- * Misura, contabilità, assistenza e sorveglianza dei lavori
- * Collaudo CTA e statico
- * Progettazione costruttiva "as built"

Ispezione di ponti e valutazione capacità portante:

- * Ispezione di ponti, viadotti, passerelle con personale tecnico addetto in grado di attestare la sicurezza e lo stato di conservazione delle infrastrutture stradali (certificato RINA, livello I, II, III)
- * Prove di carico per la valutazione della capacità portante di ponti esistenti, con contemporaneo monitoraggio statico e dinamico



I

INFRASTRUTTURE



Is

INGEGNERIA
STRUTTURALE

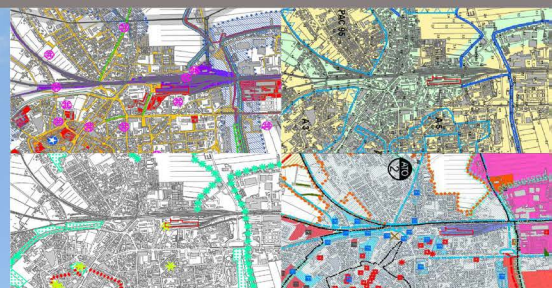
U

URBANISTICA|TERRITORIO
AMBIENTE

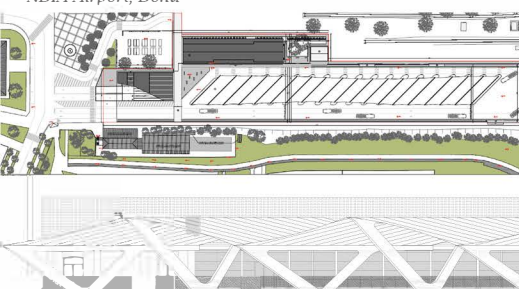
NDIA Airport, Doha



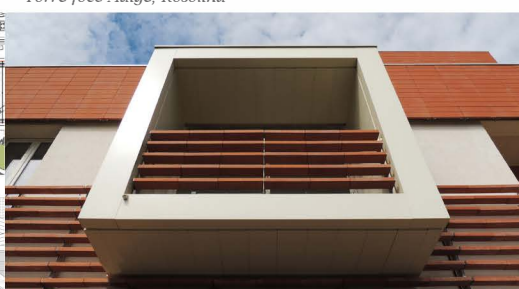
Torre foce Adige, Rosolina



Progetto strategico regionale, Rovigo



Polo Intermodale, Rovigo



Caserma dei Carabinieri, Bellaria - Igea Marina



Parco della Pace, Vicenza

Sono comprese in questa categoria le infrastrutture di trasporto (autostrade, ferrovie, aeroporti, porti) e le principali infrastrutture di servizio (ospedali, caserme, infrastrutture strategiche di servizio).

Nuove opere:

- Ideazione e analisi
- Analisi di alternative progettuali
- Analisi trasportistiche e monitoraggi di traffico
- Ideazione, studio e analisi di strade, autostrade, ferrovie, opere a rete, ospedali, case di cura
- Progettazione preliminare, definitiva ed esecutiva architettonica e strutturale
- Studi di inserimento ambientale, rendering foto realistici, analisi degli impatti
- Studi di fattibilità relativi alla realizzazione di nuove infrastrutture
- Progettazione di porti, interporti, aeroporti, stazioni ferroviarie, stazioni metropolitane interrate
- Progettazione di strade, autostrade, linee ferroviarie a velocità ordinaria o AV-AC

Opere esistenti:

- Studi di fattibilità relativi al recupero ed all'ampliamento di opere esistenti
- Analisi di prioritizzazione degli interventi lungo arterie infrastrutturali esistenti
- Studio ed implementazione di sistemi di monitoraggio stradale e strutturale di reti stradali
- Ideazione e implementazione di BMS-bridge management systems per reti ordinarie e complesse
- Operazioni di bridge surveillance e reporting per opere singole o a rete

Direzione lavori:

- Direzione lavori
- Direzione operativa architettonica e strutturale
- Assistenza direzione tecnica ed amministrativa
- Misura, contabilità, assistenza e sorveglianza dei lavori
- Collaudo CTA e statico
- Progettazione costruttiva "as built"

Sono comprese in questa categoria tutte le strutture degli edifici civili, commerciali ed industriali di nuova costruzione, e l'edificio esistente anche interessato da vincolo architettonico e/o paesaggistico.

Fase di ideazione:

- Indagini, rilievi e analisi delle problematiche
- Individuazioni delle alternative ed indirizzi operativi
- Studi di fattibilità
- Analisi costi e benefici delle soluzioni alternative
- Verifiche statiche e sismiche

Fase di progetto:

- Progettazione di massima
- Predisposizione e attuazione delle indagini distruttive e non distruttive per la conoscenza dei materiali e delle strutture (prove di carico, prove di caratterizzazione dei materiali, indagini tecniche in genere)
- Progettazione preliminare, definitiva ed esecutiva delle strutture
- Progettazione strutturale statica e sismica
- Progettazione strutturale a fatica
- Progettazione di interventi di rinforzo
- Adeguamento e miglioramento sismico delle strutture
- Studi di robustezza strutturale, studi di interazione terreno struttura

Fase di direzione lavori:

- Direzione lavori
- Direzione operativa architettonica e strutturale
- Assistenza direzione tecnica ed amministrativa
- Misura, contabilità, assistenza e sorveglianza dei lavori
- Collaudo CTA e statico
- Progettazione costruttiva "as built"
- Prove di carico per la valutazione della capacità portante di strutture esistenti, con monitoraggio statico e dinamico
- Sorveglianza attiva di edifici esistenti mediante reti wireless di sensori, e relativa reportistica dello stato di conservazione degli edifici

Sono compresi in questa categoria tutti gli strumenti pianificatori a scala regionale, provinciale, e comunale, oltre agli studi di carattere territoriale, ambientale e paesaggistico.

Pianificazione territoriale, Pianificazione urbana ed ambientale:

- Master planning e studi urbani a scala urbana o territoriale
- Piani Paesaggistici
- Piano di Assetto del Territorio (PAT e PATI)
- Piano degli Interventi (PI)
- Varianti agli strumenti di pianificazione
- Relazioni paesaggistiche
- Piani Urbanistici Attuativi (PUA - di lottizzazione, particolareggiato, di recupero, ecc.)
- Elaborazione dati e informazioni mediante GIS
- Terre e rocce da scavo
- Redazione pratiche VINCA
- Redazione pratiche VAS e/o rapporti ambientali preliminari per procedure di assoggettabilità

Project and construction management:

- Assistenza tecnica al responsabile unico del procedimento
- Controllo di completezza ed adeguatezza degli elaborati
- Assistenza alla stazione appaltante per l'ottenimento di permessi, autorizzazioni e approvazioni
- Supporto in fase di gara per individuazione appaltatori e fornitori
- Consulenza tecnico amministrativa
- Valutazione, monitoraggio e supervisione di progetti e programmi
- Assistenza per avviamento e gestione di opere

Id

INGEGNERIA
IDRAULICA

Es

EDILIZIA
SANITARIA

Cr

CONSULENZA | RICERCA
& SVILUPPO

SERVIZI di PUNTA



Nuova adduttrice acquedotto comunale, Vicenza



Ospedale di Rovigo



Progetto Europeo RFCS PROLIFE



Ampliamento della diga di Kirandich, Kenya



Istituto Assistenza Anziani di Villa Spada, Verona



Valutazione della vita residua di ponti ferroviari storici

ELENCO dei SERVIZI

Sono compresi in questa categoria tutti i progetti delle infrastrutture idrauliche (acquedotti, fognature, torri piezometriche, canali artificiali, bacini di laminazione, dighe e opere di ritenuta ecc.) e gli studi correlati.

Nuove opere:

- * Ideazione e analisi
- * Analisi di alternative progettuali
- * Progettazione preliminare, definitiva ed esecutiva
- * Studi di inserimento ambientale
- * Rendering foto realistici
- * Analisi degli impatti

Opere esistenti:

- * Studi di fattibilità relativi al recupero di opere esistenti
- * Studio ed implementazione di sistemi di monitoraggio
- * Operazioni di surveillance e reporting per opere singole o a rete
- * Test in situ per la caratterizzazione dei materiali costitutivi di opere

Direzione lavori:

- * Direzione lavori
- * Direzione operativa opere specialistiche, assistenza direzione tecnica ed amministrativa, misura, contabilità, assistenza e sorveglianza dei lavori, collaudo e liquidazione delle opere
- * Progettazione costruttiva "as built"

Consulenze specialistiche:

- * Verifica e validazione dei progetti
- * Assistenza al RUP per studi specialistici e gare
- * Collaudo tecnico-amministrativo
- * Collaudo strutturale
- * Collaudo funzionale

Sono compresi in questa categoria tutti i progetti relativi alla costruzione, manutenzione inerenti l'edilizia sanitaria (ospedali, case di cura private, residenze sanitarie assistenziali, punti sanità, ambulatori, aziende sanitarie locali ecc.).

Pianificazione e masterplanning:

- * Master planning e studi generali insediativi per la programmazione delle risorse
- * Varianti agli strumenti di pianificazione esistenti

Progettazione architettonica e strutturale:

- * Studi e ricerche, studi di fattibilità
- * Progettazione preliminare, definitiva ed esecutiva di edifici e strutture
- * Documentazione e assistenza per le pratiche di finanziamento
- * Capitolati e disciplinare tecnico, schema di contratto, clausole contrattuali
- * Elenco prezzi, computi metrici ed estimativi, Documentazione per richieste di offerta e gare d'appalto, appalti integrati, finanza di progetto

Fase di direzione lavori e coordinamento sicurezza:

- * Direzione lavori,
- * Direzione operativa opere specialistiche,
- * Assistenza direzione tecnica ed amministrativa,
- * Misura, contabilità, assistenza e sorveglianza dei lavori
- * Collaudo e liquidazione delle opere
- * Progettazione costruttiva "as built"

Verifiche tecniche di fabbricati esistenti:

- * Verifiche statiche e sismiche di edifici ospedalieri esistenti
- * Programmazione ed esecuzione delle indagini per la conoscenza dei materiali e le strutture
- * Verifiche di sicurezza di elementi non strutturali degli edifici

Sono compresi in questa categoria tutte le consulenze tecniche ed i servizi accessori alla realizzazione dei servizi progettuali ed i servizi di ricerca e sviluppo.

Ricerca e sviluppo:

- * Ideazione, implementazione e supervisione di progetti di ricerca a livello nazionale, europeo, internazionale
- * Partecipazione a progetti di ricerca su base nazionale o internazionale, in collaborazione con centri di ricerca, università e imprese private nel campo delle costruzioni e dell'ambiente
- * Peer review di progetti di ricerca

Consulenze tecniche giudiziarie, tecniche dell'organo giudicante e di parte per opere di edilizia privata e pubblica:

- * CTP e CTU
- * Protocolli di certificazione ambientale

Progettazione secondo protocolli di certificazione internazionali: LEED, BREEAM, PASSIVHAUS e nazionali CASACLIMA, GBC Italia**Collaudi:**

- * Statici, Tecnico-Amministrativi, Funzionali

Sicurezza nei cantieri: Coordinamento sicurezza in fase di progettazione ed esecuzione**Verifica e supporto alla validazione dei progetti****BIM - Building Information Modeling****DRONE Inspection:**

- * Servizi di ispezione in quota di edifici, ponti e viadotti, servizi fotogrammetrici



AP&P

Alessio Pipinato & Partners Architectural Engineering S.r.l. | Via Minadois, 20 - 45100 Rovigo, Italia
Tel. + 39 0425 490406, Fax + 39 0425 490406 | C.F. e PIVA: 01506760295 | E-mail: info@pipinatoandpartners.it | www.pipinatoandpartners.com