

fischer 

**Chi cerca innovazione,
trova fischer.**



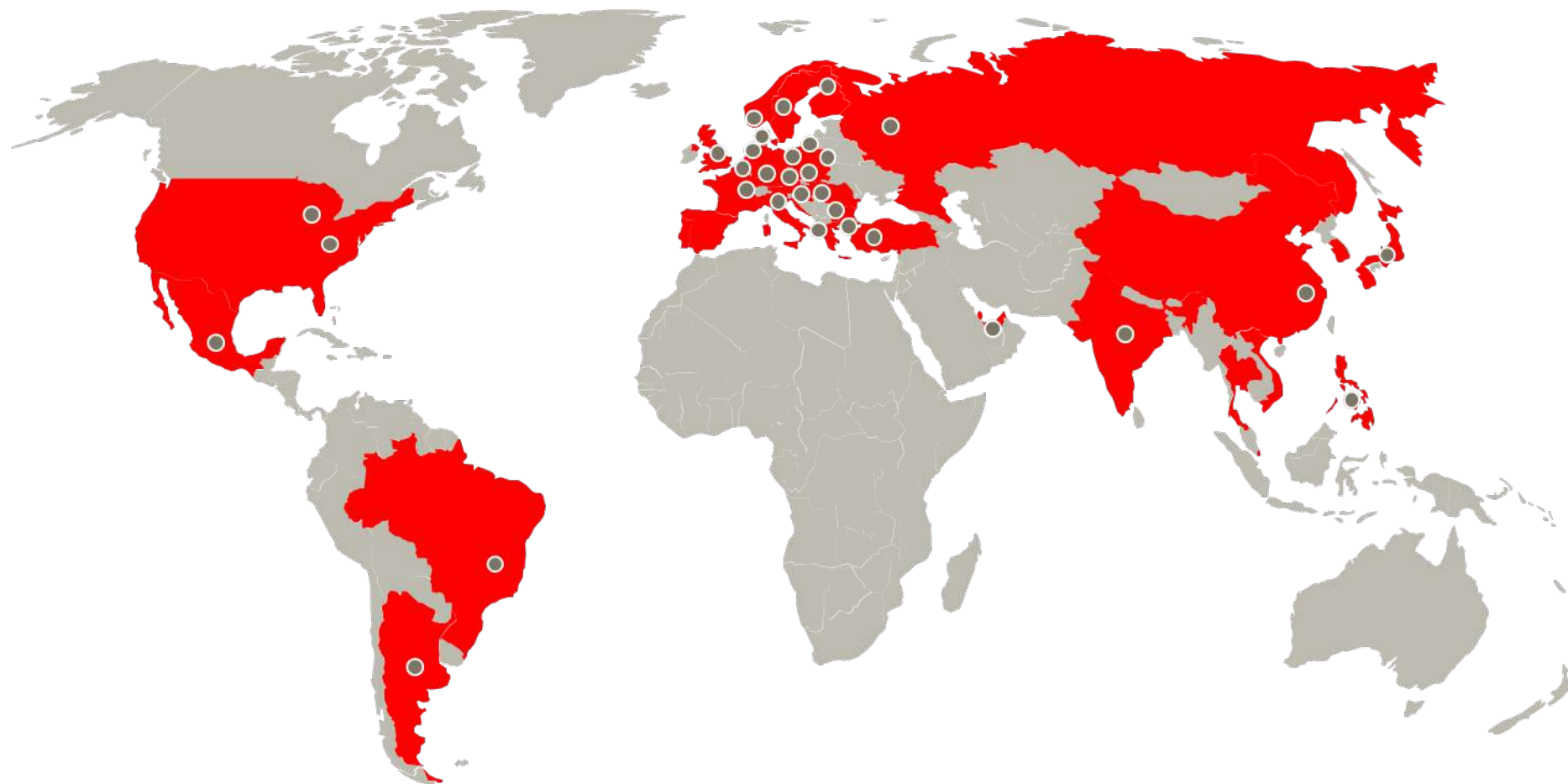
Contenuti



- Sedi
- I numeri del Gruppo
- Divisioni aziendali
- **fischer Italia:**
 - Prodotti e Sistemi
 - Storia e numeri
 - Punti di forza
 - Servizi
 - Presenza digitale
- Grandi Progetti
- Innovazione
- Sostenibilità
- fischer: oltre il prodotto
- Dichiarazione d'intenti

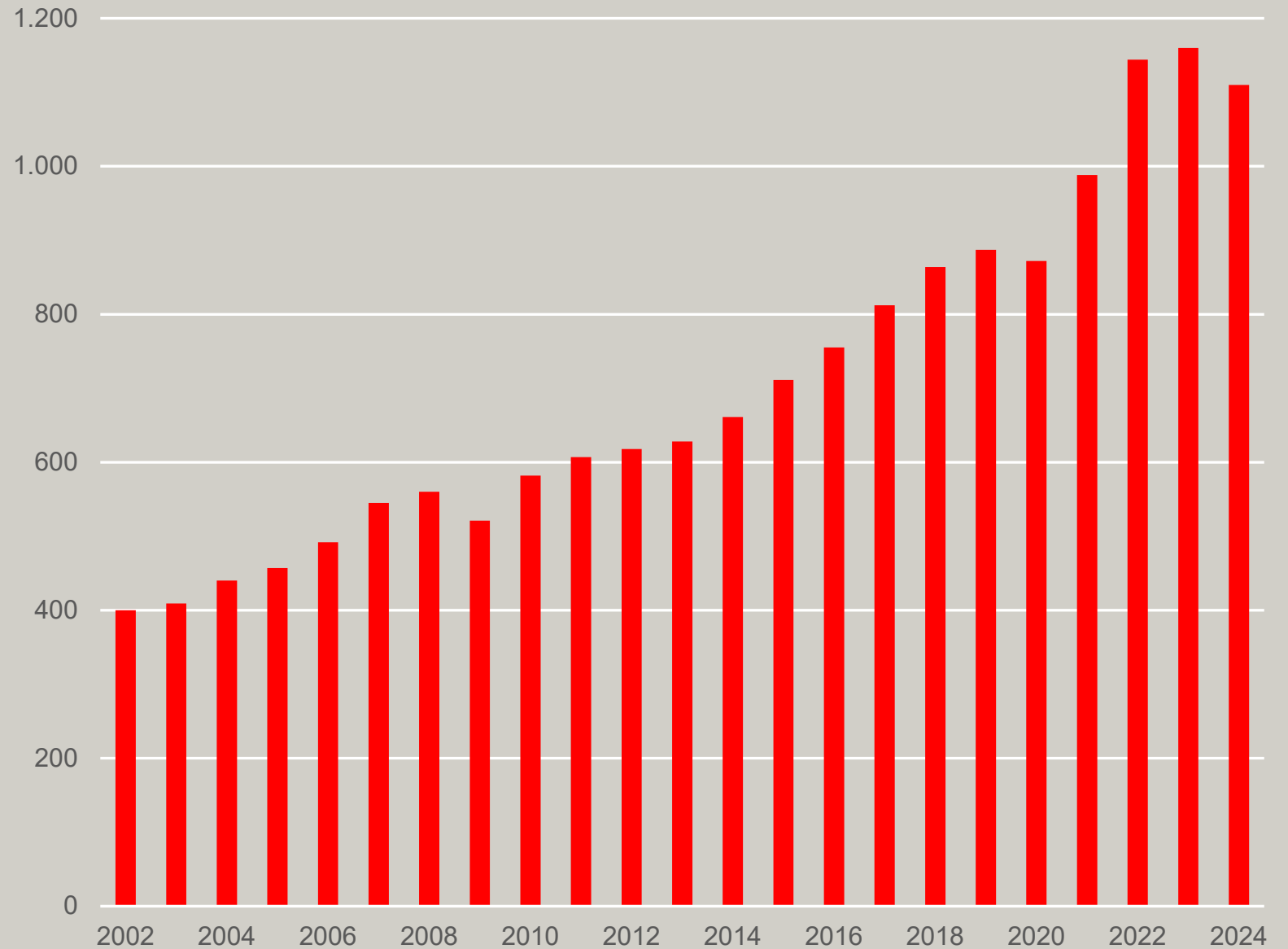
Da officina nella Foresta Nera ad azienda multinazionale.

50 consociate, distributori in più di 120 Paesi



I numeri del Gruppo.

- **Fatturato lordo nel 2024:**
1 miliardo 110 milioni di euro
- **Impiegati nel mondo nel 2024:**
4,700



Divisioni aziendali fischer.



fischer fixings systems.

Offre una gamma unica e completa di fissaggi in nylon, in acciaio e chimici insieme ad ulteriori gamme specifiche, per le esigenze dei professionisti e per il mondo del fai da te



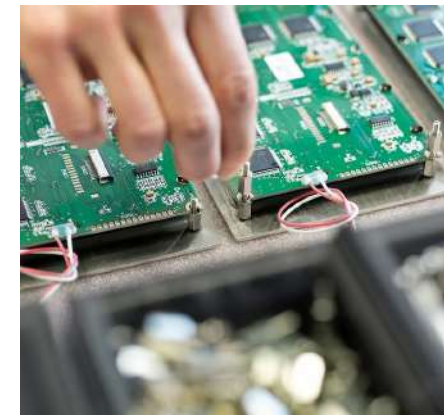
fischertechnik.

Molto più di un semplice giocattolo per bambini – kit di costruzioni intelligenti che consentono simulazioni di macchinari e strutture industriali fino ai minimi dettagli



fischer Consulting.

Offre alle aziende lo straordinario know-how e la conoscenza fischer nell'implementazione dei processi interni e nella riduzione degli sprechi



fischer Electronic Solutions.

Sviluppa, produce e vende soluzioni tattili e multi-touch capacitive e personalizzate

Sistemi di fissaggio.

Sicurezza che unisce, qualità che convince.



Sistemi di fissaggio fischer.

Una rete di produzione globale per essere vicini al cliente.



01 Tumlingen
Germania
(Sede, nylon e metallo)

- Fondata: 1948
- Approx. 12,850 m²



02 Friburgo
Germania
(Metallo)

- Fondata: 1993
- Approx. 4,400 m²



03 Denzlingen
Germania
(Chimica)

- Fondata: 1999
- Approx. 4,075 m²



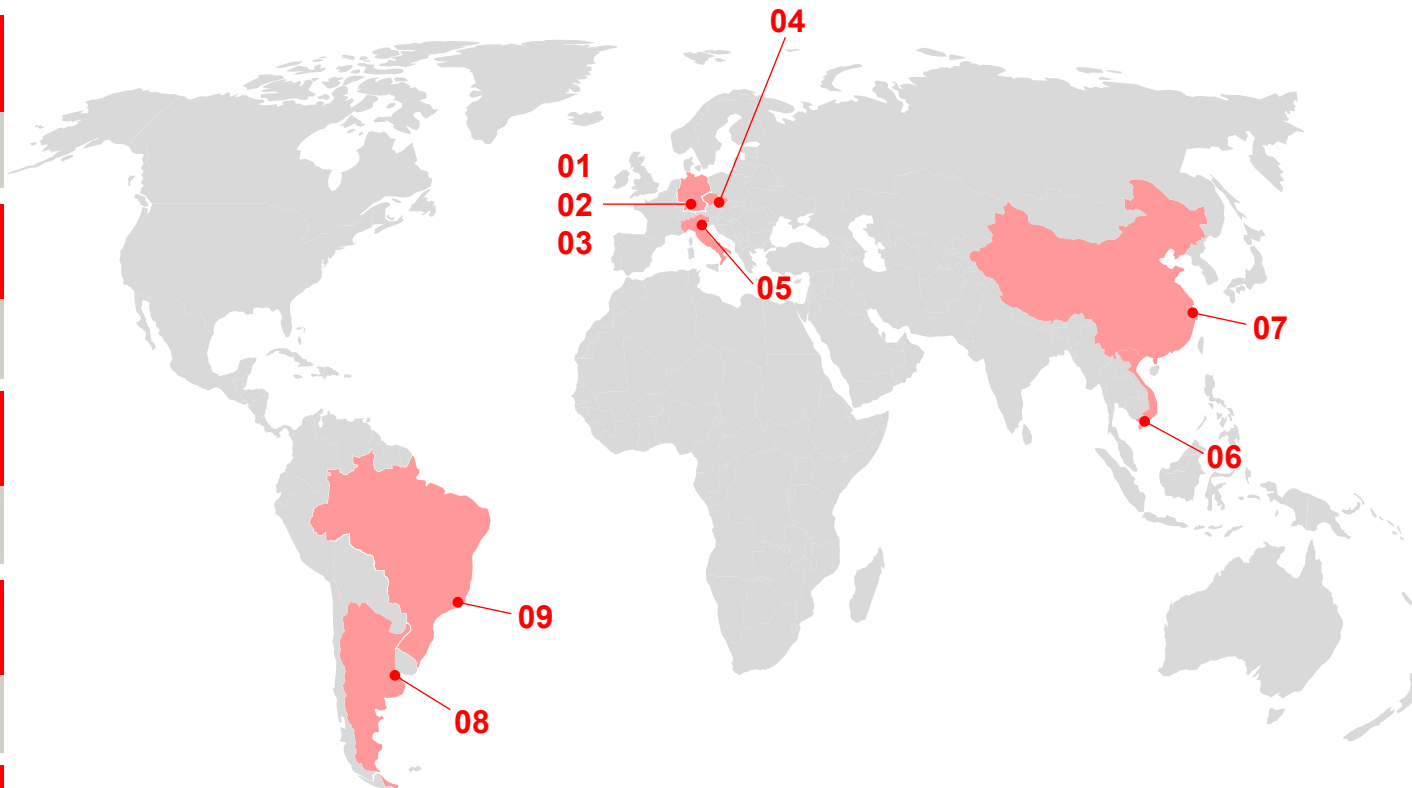
04 Vyškov
Repubblica Ceca
(Nylon e metallo)

- Fondata: 1994
- Approx. 10,150 m²



05 Padova
Italia
(Nylon)

- Fondata: 1963
- Approx. 3,300 m²



06 Ho Chi Minh City
Vietnam
(metallo)

- Fondata: 2020
- PP approx. 4,000 m²



07 Taicang
Cina
(Metallo)

- Fondata: 1996
- Approx. 2,200 m²



08 Buenos Aires
Argentina
(Nylon e metallo)

- Fondata: 1972
- Approx. 2,000 m²



09 Rio de Janeiro
Brazil
(Nylon)

- Fondata: 1961
- approx. 1,800 m²



Sistemi di fissaggio fischer.

- Soluzioni per ogni esigenza.
Fissaggi in nylon, acciaio e ancoranti chimici, così come per costruzioni in legno
- Soluzioni customizzate
- Dallo sviluppo interno alla fase di produzione
- Gamma completa di servizi

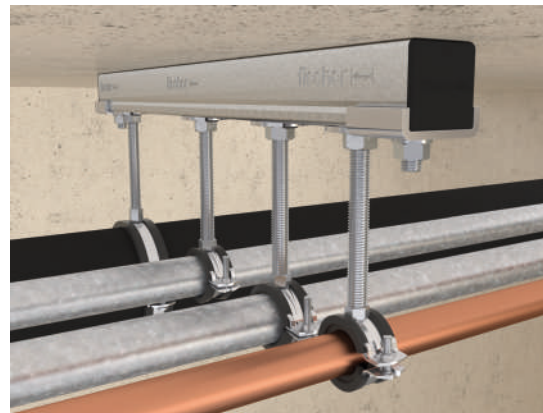
fischer SystemTec.

Il mondo dei sistemi.



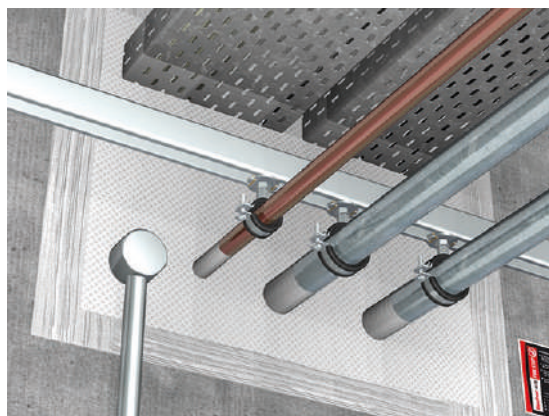
fischer facade systems.

La gamma completa di prodotti per facciate continue ventilate a scomparsa in pietra naturale, ceramica e vetro



fischer installation systems.

La gamma completa di prodotti per il fissaggio di impianti industriali e residenziali e relative applicazioni



fischer FireStop.

La gamma completa di prodotti per la protezione passiva dal fuoco. Sistemi testati e approvati in conformità con gli standard internazionali



BWM facade systems.

Sistema di costruzione di facciate sicure ed energeticamente efficienti. Sistema mutuato per tutti i prodotti di fissaggio in ambito facciate

fischer Italia.

Prodotti e Sistemi.



Prodotti per il **consolidamento** ed il **fissaggio strutturale** in ambito **antisismico**, certificati presso i più importanti laboratori mondiali.



Sistemi per impiantistica. il sistema completo di profili, collari, agganci rapidi ed accessori per lo **staffaggio** di tutte le tipologie di **impianti**



SaMontec Seismic. La protezione al sisma degli elementi non strutturali. Staffe di connessione per impianti nuovi ed esistenti con installazioni in **retrofit**,



Sistemi di fissaggio per il fotovoltaico. Frutto del pensiero innovativo, delle lucide intuizioni e delle anticipazioni dei bisogni interpretati dal Gruppo fischer.

fischer Italia.

Prodotti e Sistemi.



Viti per legno. La linea di prodotti dedicata alle costruzioni in legno. Viti truciolari e viti per costruzioni per applicazioni strutturali e non.



Sistemi antintrusione. Sviluppati presso R&D di fischer Italia e testati internamente per la massima protezione.



fischer per il mondo **ITS** una gamma completa per il fissaggio di sanitari, mensole e radiatori, e **sistemi preassemblati** per i fissaggi a parete di sanitari.



Sistemi per l'involucro edilizio. **Qualità, Benessere e Sicurezza** sono i valori di **fischer** nello sviluppo di soluzioni per l'**Involucro Edilizio**.

fischer Italia.

Prodotti e Sistemi.



Soluzioni per la **posa dei serramenti**. Per la sigillatura di porte e finestre, dal raccordo tra controtelaio e muratura, all'isolamento termico del serramento del davanzale, fino alla sigillatura termo-acustica tra controtelaio e telaio.



Soluzioni per **sistemi di isolamento**. Fissaggi per l'installazione di pannelli isolanti o di sistemi compositi di isolamento esterno e fissaggi termicamente isolati per l'installazione distanziata su cappotti ETICS senza ponte termico.



Soluzioni per il **consolidamento e il rinforzo dei solai**. Prodotti appositamente sviluppati per garantire la massima produttività e le massime prestazioni nel restauro e il consolidamento degli edifici.



fischer Italia, la storia.

La consociata italiana nasce a Padova nel 1963.

Da allora stampa, assembla e confeziona ancoranti in nylon e in metallo.

Un percorso di crescita solido e costante.

fischer Italia, in cifre.

- Oltre 300 dipendenti
- 179 milioni di fatturato
- 6.000 Punti Vendita serviti
- Cinque canali distributivi:
 - Trade
 - OEM
 - DIY
 - Infrastrutture
 - Vendite Online



fischer Italia, i punti di forza.

Produzione, Logistica, Progettazione.



Produzione e assemblaggio
fissaggi in nylon e ITS.
Produzioni customizzate per soluzioni
OEM e Private Label.



Logistica moderna ed unificata.



Centro di Competenza del Gruppo
fischer per progettazione e sviluppo di
fissaggi Idrotermosanitari.

fischer Italia, i punti di forza.

Certificazioni ISO, Associazioni e Comitati Tecnici.



- **ISO 9001 : 2015** Sistema di Gestione Qualità.
- **ISO 14000 : 2015** Sistema di Gestione Ambientale.
- **ISO 45001 : 2018** Sistema di Gestione per la Salute e la Sicurezza nei Luoghi di Lavoro.



fischer Italia è associata ad ISI – **Ingegneria Sismica Italiana** – e ne riveste la vice-presidenza nel Consiglio Direttivo. ISI è un'organizzazione che rappresenta i protagonisti nei diversi ambiti di questo settore in Italia.



fischer Italia è associata ANIT - **Associazione Nazionale per l'Isolamento Termico e Acustico**, che diffonde, promuove e sviluppa la cultura dell'isolamento termico ed acustico nell'edilizia e nell'industria come mezzo di salvaguardia dell'ambiente e per il benessere delle persone.

fischer Italia.

Un mondo di servizi

Scopri di più →

Documentazione

Cataloghi e brochure

Certificazioni, DoP e schede di sicurezza

Servizi digitali

App fischer Professional

Accedi a myfischer

Acquista localmente

Newsletter fischer

Supporto

Domande e risposte

Assistenza tecnica

Assistenza commerciale

Punti vendita specializzati

Servizio elettroutensili

Come smaltire il packaging

Area clienti rivenditori

Portale dedicato myfischer

Consulenza sul punto vendita

Webinar dedicati ai rivenditori

Download logo fischer con liberatoria

Retail connect

Retail Connect Local

Dati di prodotto



Progettazione



Prove in cantiere



Open House



Formazione in presenza,
on line e on demand



myfischer.
L'innovativo portale
dedicato ai clienti e agli
utilizzatori fischer.

Hai tutto. Hai fischer 

**Prodotti, Soluzioni, Consulenza
professionale sul territorio, Assistenza
in Cantiere.**

Chi si affida a **fischer** acquista la
profonda competenza ingegneristica
e tecnica di un'azienda che conosce a
fondo le problematiche del **costruire**
e del **restaurare**, del **realizzare**
progetti complessi.

fischer 



fischer nel web.

www.fischer.it e oltre.



- **Comunicazione diretta:** in ogni canale social un punto di ascolto e condivisione di informazioni, video, curiosità, eventi. Stories e post con il giusto stile per restare in contatto.



OnlineSeminar

Tutti gli appuntamenti dedicati alla formazione on-line per professionisti

🕒 OnlineSeminar

- **Academy:** accrescere le competenze a portata di click. Molti degli appuntamenti live sono supportati da dimostrazioni pratiche reali dei trainer su applicazioni di prodotto.!



Domande e risposte

Conoscere approfonditamente le soluzioni di fissaggio in edilizia è tanto importante quanto saperle applicare al meglio.

🕒 Vai al sito dedicato

- **Domande&Risposte:** un'area dedicata con tutte le risposte per essere indirizzato al meglio verso la soluzione di fissaggio **fischer** ottimale per ogni esigenza.

fischer nel web.

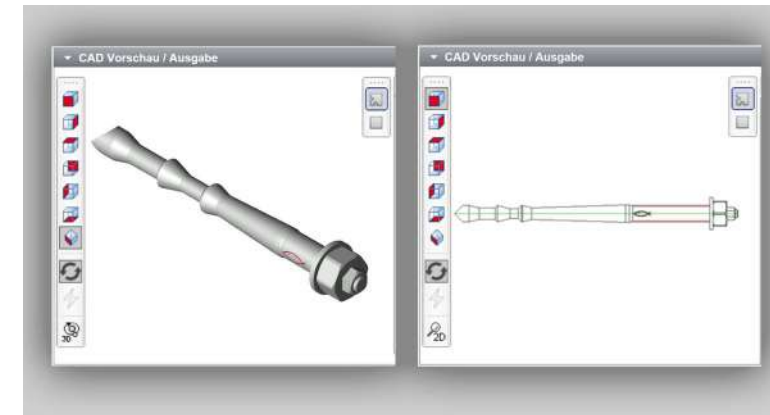
Strumenti per una progettazione avanzata.



- **fischer** propone il software di progettazione gratuito **fischer FiXperience**. Il software è disponibile in oltre 20 lingue e include gli standard di calcolo di 120 nazioni diverse.



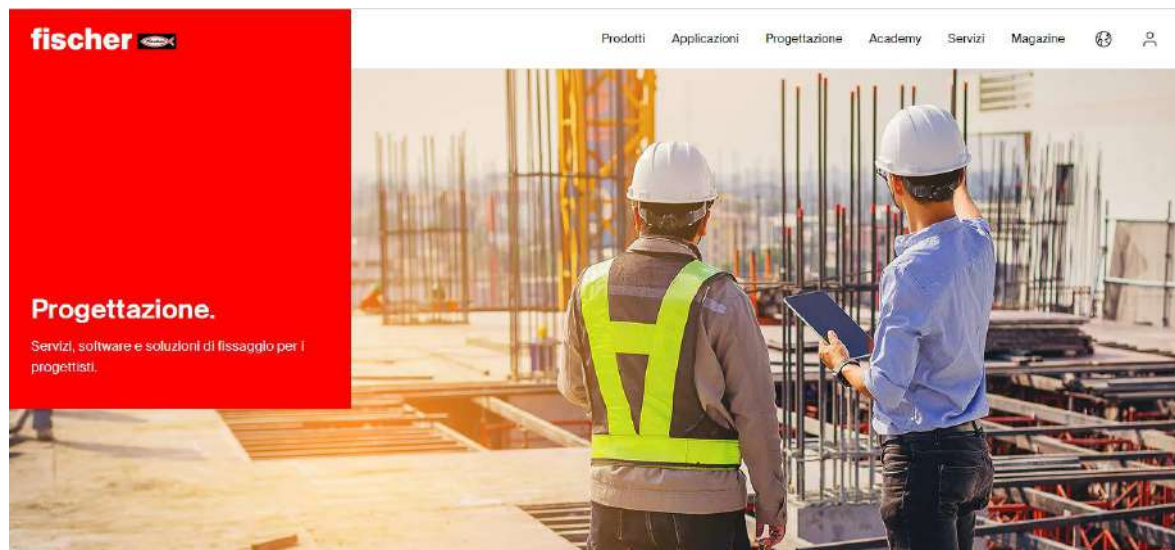
- **Libreria modelli BIM.** Una libreria di assemblati nativi in Revit è disponibile per aiutare il professionista nello sviluppo quotidiano dei progetti. I modelli BIM sono completi di funzionalità e prestazioni di ogni prodotto.



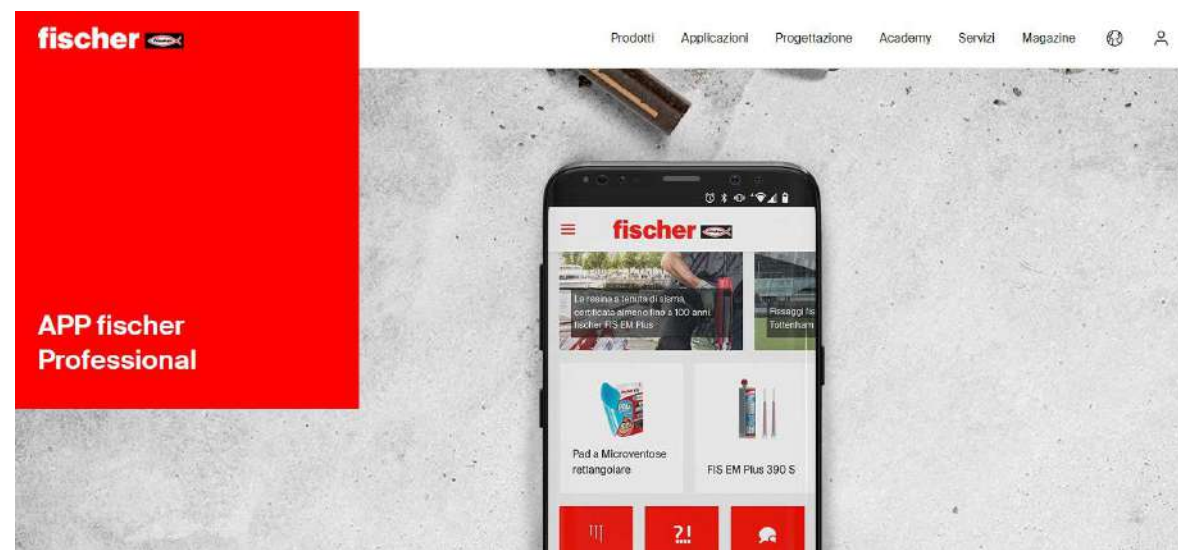
- **Una libreria CAD completa ed integrata.** Moduli CAD generati e salvati nel centro download. Possibilità di importare il modello CAD direttamente nel sistema CAD dell'utente.

fischer nel web.

Grande attenzione al Progettista e all'Utilizzatore.



- <https://www.fischer.it/progettazione> l'area dedicata al mondo della progettazione con approfondimenti e case histories su temi tecnici e normative del settore.



- **fischer PRO App: tutti i segreti del fissaggio a portata di click.** L'app professionale per conoscere il fissaggio corretto per ogni installazione, informazioni tecniche, istruzioni di montaggio e altro ancora.

Centro visitatori- Parco nazionale della Foresta Nera.



Vite truciolare Power-Fast FPF-ST
per il fissaggio delle sottostrutture lignee



Tassello prolungato SXR per la sottostruttura
in legno della superficie facciata



ThyssenKrupp Test Tower · Rottweil.



Fiale RSB 16



Barra in acciaio FIS A M20x320 con resina epossidica FIS EM 390 S



Al Hamra Torre · Kuwait City · Kuwait.



Ancorante sottosquadro FZP per il fissaggio di lastre in pietra naturale

Louvre Abu Dhabi · United Arab Emirates.



Ancorante ad espansione FAZ II per il fissaggio di component meccanici



Ancorante per solai alveolari FHY per il fissaggio di installazioni elettriche e di tubature



Ancorante filettato EA per il fissaggio di installazioni elettriche e di tubature

Beijing Airport · China.



Ancorante sottosquadro FZA per il fissaggio di sottostrutture



Istanbul Airport · Turkey.

prodotti FireStop per la
prevenzione passiva al fuoco



Sistemi di fissaggio fischer.

Grandi progetti internazionali.



Centro visitatori Parco nazionale della Foresta Nera.

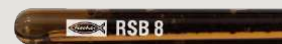
ThyssenKrupp Test Tower · Rottweil.

Torre Al Hamra · Kuwait City · Kuwait.

Vite truciolare Power-Fast FPF-ST
per il fissaggio delle sottostrutture lignee



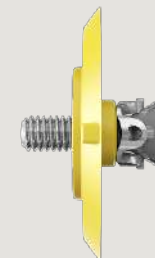
Fiale RSB 16



Barra in acciaio FIS A M20x320 con
resina epossidica FIS EM 390 S



Ancorante sottosquadro FZP
per il fissaggio di lastre in pietra
naturale



Sistemi di fissaggio fischer.

Grandi progetti internazionali.



Louvre Abu Dhabi · Emirati Arabi.

Aeroporto di Pechino · Cina.

Aeroporto di Istanbul · Turchia.

Ancorante ad espansione FAZ II per il fissaggio di component meccanici

Ancorante per solai alveolari FHV per il fissaggio di installazioni elettriche e di tubature

Ancorante filettato EA per il fissaggio di installazioni elettriche e di tubature



Ancorante sottosquadro FZA per il fissaggio di sottostrutture



Prodotti FireStop
per la prevenzione passiva al fuoco



La capacità di innovare.

La capacità di innovare vale più del totale dei brevetti

Lavoriamo ogni giorno per lo sviluppo dei nostri prodotti e dei nostri processi.



- I brevetti registrati per dipendente sono 20 volte superiori alla media del mercato tedesco
- Prodotti sofisticati e di facile utilizzo che, facilitano i clienti quotidianamente.
- Implementazione delle migliori idee derivanti da proposte interne e dal mercato gestite con InnoFlow
- Il Processo delle Idee accoglie suggerimenti di miglioramento da ambienti interni ed esterni all'azienda. Il personale ottimizza così continuamente i processi con centinaia di miglioramenti all'anno.



fischer InnovationCampus.

- Uno spazio creativo, sei stanze Progetto, due spazi per think tanks, workshops e condivisione.
- Un innovativo format “2x12 plus X” come incubatore, piattaforma e spazio per generare idee al di fuori della routine di lavoro quotidiano. Idee ad alto potenziale portate alla maturità e al successo commerciale, anche attraverso startup.
- Supporto per le strategie di digitalizzazione.



fischer startup.

Investimenti chiave per il futuro.



CRAFTNOTE – l'app degli artigiani.

CRAFTNOTE è stata sviluppata per rendere più semplici ed efficienti i processi e le attività nel settore edile con l'obiettivo di aumentarne la produttività.



Smart Commerce.

Smart Commerce è il partner di eccellenza tecnica per l'e-commerce delle PMI offrendo servizi per la pianificazione, costruzione, gestione e ottimizzazione di soluzioni e-commerce



Prodotti connessi.

Digitalizzazione dei sistemi di fissaggio e servizi digitali a loro connessi

“La sostenibilità coniuga insieme aspetti come la protezione dell'ambiente, la tecnologia e l'innovazione, il successo economico e la responsabilità sociale. Il Gruppo fischer considera la loro interazione un processo di apprendimento per vivere, lavorare e operare in armonia con la natura.”

Prof. Klaus Fischer



Gestione della sostenibilità fischer.

Basata sul modello di sostenibilità a tre pilastri.

Ecologia.

- Sistema di gestione certificato ISO 9001 (Qualità), 14001 (Ambientale), 50001 (Energia)
- Utilizzo granulato di riciclaggio
- Utilizzo del calore disperso
- Prodotti Greenline

Ambiente.

- Successo aziendale
- Salvaguardia delle filiali
- Strategia aziendale
- Valore per il cliente
- Gestione delle risorse

Società.

- Formazione e sviluppo
- Programmi di supporto ai dipendenti
- Benessere dei dipendenti
- Progetti / donazioni regionali
- Iniziative educative



Obiettivo

- Allineamento ai 12 principi guida della Carta BW WIN, in armonia alla direttiva europea 2015/95 / UE
- Miglioramento continuo verso un modello economico sostenibile



Documentazione

I progetti di sostenibilità implementati in precedenza sono stati esplicitamente dimostrati e documentati, dando origine alle stazioni "Sentiero blu"

fischer Italia. Focus su Talenti e Territorio.

fischer collabora attivamente con l'Università di Padova e ha istituito nel 2013 il **Premio per l'Eccelesenza Accademica Klaus Fischer**.

Da allora ogni anno tre neolaureati vedono premiato il proprio elaborato di tesi con un premio in denaro e un viaggio in visita alla casa madre in Germania.



fischer Italia.

Da sempre più di un fissaggio!

fischer da sempre promuove la Cultura nel tessuto padovano.

Dalla Cappella degli Scrovegni, alla casa di Francesco Petrarca, dal restauro del Cavallo Ligneo a Palazzo della Ragione alle numerose sponsorizzazioni di mostre e concerti, **fischer** ha da sempre dato il proprio tangibile e concreto sostegno.



Dietro il Gruppo fischer, c'è ancora la famiglia Fischer nella proprietà e nella guida aziendale.

dichiarazione d'intenti fischer

- Gestione aziendale e di capitale collegata alla famiglia
 - Processi decisionali brevi e diretti
 - Attenzione allo sviluppo
- Rapporto personale tra il Prof. Klaus Fischer e i membri dello staff
- Pensiero e azioni globali - localizzazioni

