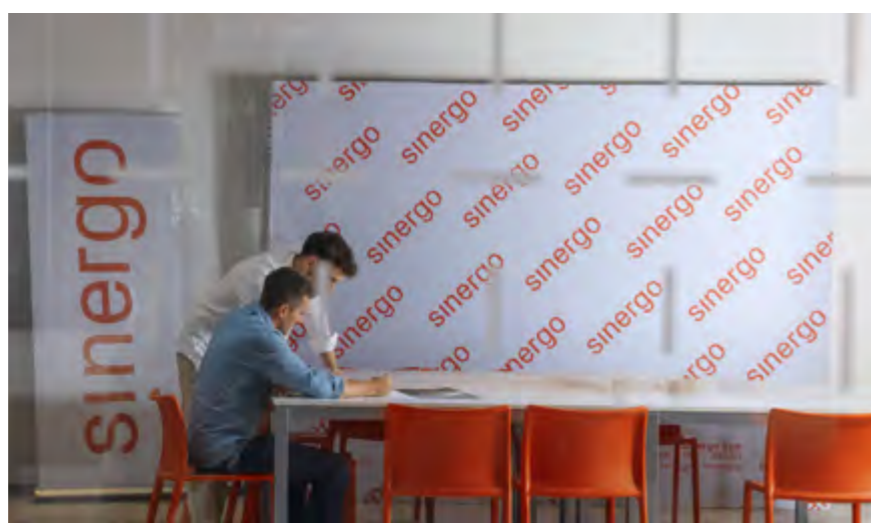


sinergo



Sinergo Spa



la sede di Sinergo

Sinergo è una delle principali società di progettazione del Nord-Est italiano. Trent'anni di esperienza nel campo dell'ingegneria ci permettono di intervenire con un gruppo **agile e multidisciplinare** in progetti complessi, su committenza sia pubblica sia privata. Questo perché la nostra attenzione è rivolta all'integrazione delle componenti specialistiche, anche grazie alla tecnologia BIM.

Progettazione integrata – sviluppiamo e coordiniamo ideazione, iter autorizzativo, progettazione e realizzazione di interventi complessi nelle principali città italiane - Venezia, Roma, Verona, Milano, Bologna, Trani, Palermo. Nei progetti per gli edifici civili e industriali prestiamo particolare attenzione all'integrazione delle specializzazioni. Nella progettazione per il terziario e le grandi opere pubbliche, oltre a collaborare con firme internazionali, da anni partecipiamo a concorsi e bandi di progettazione, sia autonomamente sia con i più promettenti studi di architettura italiani.

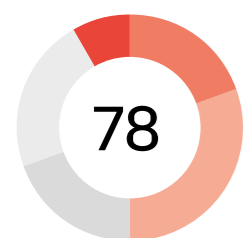
Mobilità e infrastrutture – siamo attivi nei principali aeroporti italiani – tra cui Venezia, Verona, Milano, Palermo, Bergamo, Roma Fiumicino e Bologna – e vantiamo una vasta esperienza nella progettazione di impianti specialistici - sistemi BHS per il trasporto bagagli, impianti per le infrastrutture di volo AVL e a servizio degli aeromobili a terra. Nelle aree aeroportuali stiamo sviluppando i primi progetti italiani di solar farm lungo le piste per la decarbonizzazione e il risparmio energetico. Sempre in ambito infrastrutturale sono attivi accordi quadro pluriennali con ANAS e RFI, e progetti di viabilità e grandi opere strutturali su committenza pubblica.

Transizione energetica – contiamo su un team specializzato nello sviluppo di interventi per la transizione ecologica ed energetica - nell'ambito della produzione di energia da fonti rinnovabili di medie e grandi dimensioni - fotovoltaico, eolico, idroelettrico, biogas, biomasse, biometano, solare termodinamico - del teleriscaldamento, della mobilità elettrica, dell'efficiamento energetico per le costruzioni civili e industriali.



il gruppo di lavoro di Sinergo

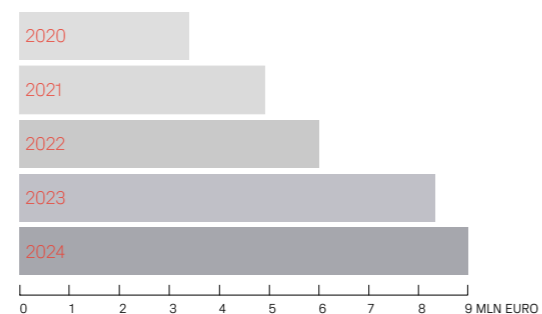
staff



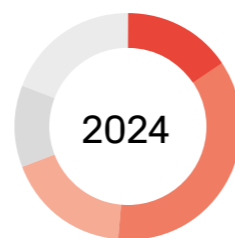
- direzione
- progettisti ingegneri
- progettisti architetti
- tecnici, geometri, periti
- personale amministrativo

valore di produzione 2019 - 24

36.200.000 €



ripartizione dei valori di produzione

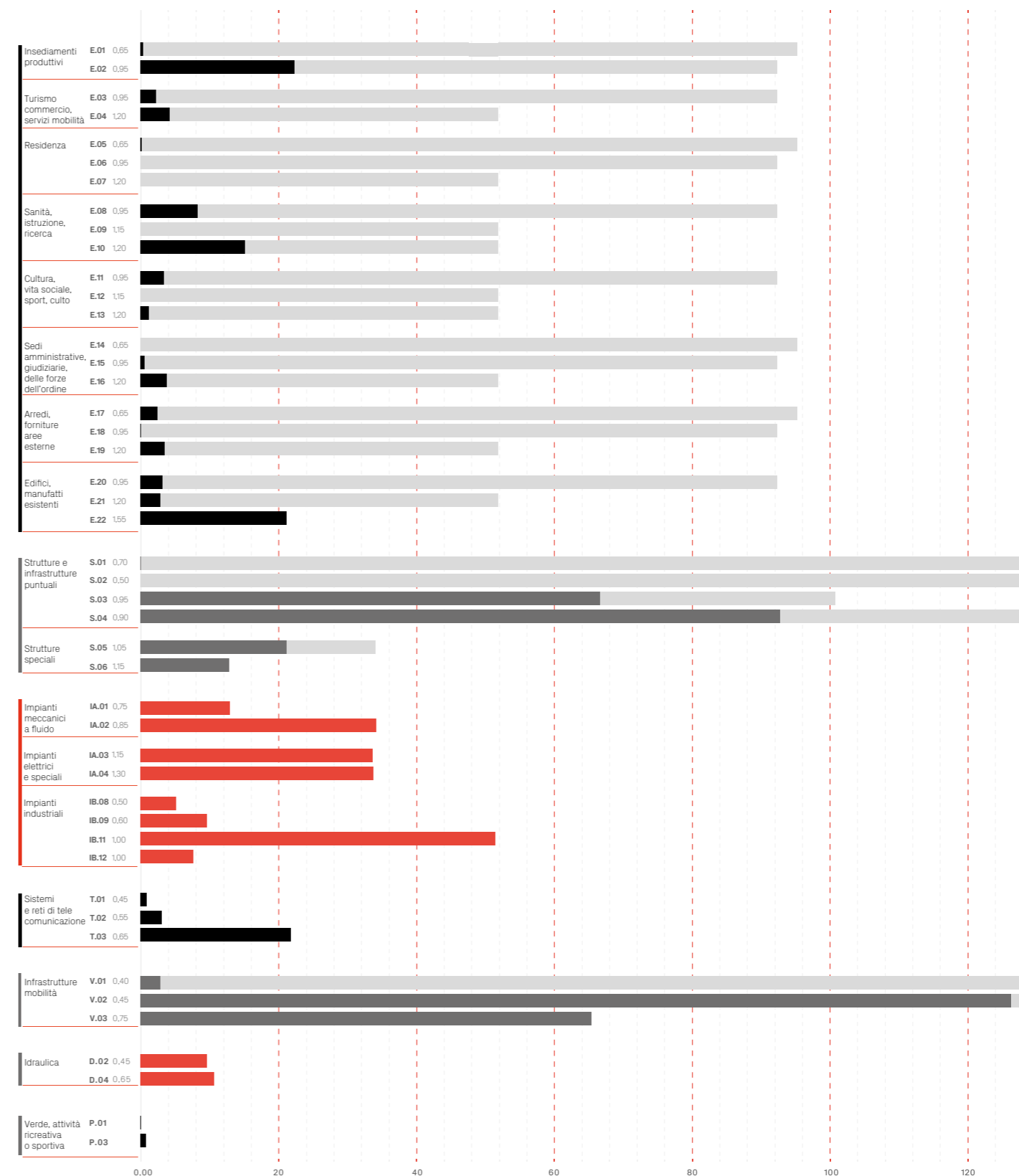


- infrastrutture
- impianti
- strutture
- fonti rinnovabili
- architettura

sinergo

prospetto dei requisiti DM 143 31 ottobre 2013

requisiti già classificati in altra categoria con grado di complessità pari o superiore



Team

consiglio di amministrazione



presidente e socio fondatore
Luigi Muffato



amministratore delegato
Filippo Bittante



vice-presidente
Alberto Muffato



consigliere di amministrazione
Anna Muffato

il gruppo di lavoro di Sinergo



sinergo

amministrazione

sistema di Gestione Integrato QSA

Simone Ochs

coordinamento di produzione

Simone Ochs

IT management

Alex Gambicchia

direzione tecnica

Filippo Bittante
Marco Brugnerotto
Alberto Muffato
Stefano Muffato
Marco Pace
Vincenzo Baccan
Francesca Sbardellati

architettura e paesaggio

responsabile
Francesca Cremasco

Alessia Boldrin
Nicole Fava
Alessia Gattolin
Andrea Manganaro
Katia Marolda
Leonardo Monaco Mazza
Anna Muffato
Enrico Robazza
Elnaz Saadatiyeganeh
Federica Sartorato
Marika Scaduto
Alessandro Padoan
Annapaola Villano

direzione lavori

responsabile
Marco pace

Alex Bernabucci
Federica Biesso
Simone De Lillo
Michael Scapin

sicurezza

responsabile
Stefano Muffato

Leonardo Callegarin
Marco Fattore
Daniele Lucchiaro
Riccardo Naletto

procuratore generale

Filippo Bittante

comitato guida parità di genere

Anna Muffato
Simone Ochs
Elisa Zanini

amministrazione, personale, finanza, acquisti

Anna Muffato
Paola Mitra
Elisa Zanini
Carmela Sorà
Deborah Carniato

direzione commerciale

Filippo Bittante
Marco Fardin
Alberto Muffato
Stefano Muffato

strutture

responsabile
Marco Brugnerotto

Sohrab Amayeh
Giacomo Duso
Alessandro Peron
Alex Santinon
Kevin Zanardi

idraulica

responsabile
Barbara Marin

Giulia De Marchi
Federico Smaniotto
Fabio Ongaro

fonti rinnovabili

responsabile
Enrico Cossalter

Daniele Capozzi
Marco Galtarossa
Enrico Gasparotto
Alessia Gomiero
Alex Vanzetto

impianti elettrici

responsabile
Carlo Laurenti

David Babetto
Alberto Griggio
Matteo Longato
Daniele Vittorio Marchesini
Matteo Tortato
Simone Zanella

referente D. LGS. 231/01

Cecilia Biasetton

segreteria generale

Silvia Anòè
Giulia Libralesso
Alice Riccato

ufficio gare e comunicazione

Cecilia Biasetton
Alessia Boldrin
Nicole Fava
Andrea Michieletto
Leonardo Monaco Mazza
Gioia Manganello

infrastrutture

responsabile
Simone Galante

Jacopo Brighenti
Leonardo De Rossi
Enrico Fassina
Giovanni Palù
Francesco Venturini

geologia

responsabile
Daniele Lucchieri

Roberta Scaldino

impianti meccanici

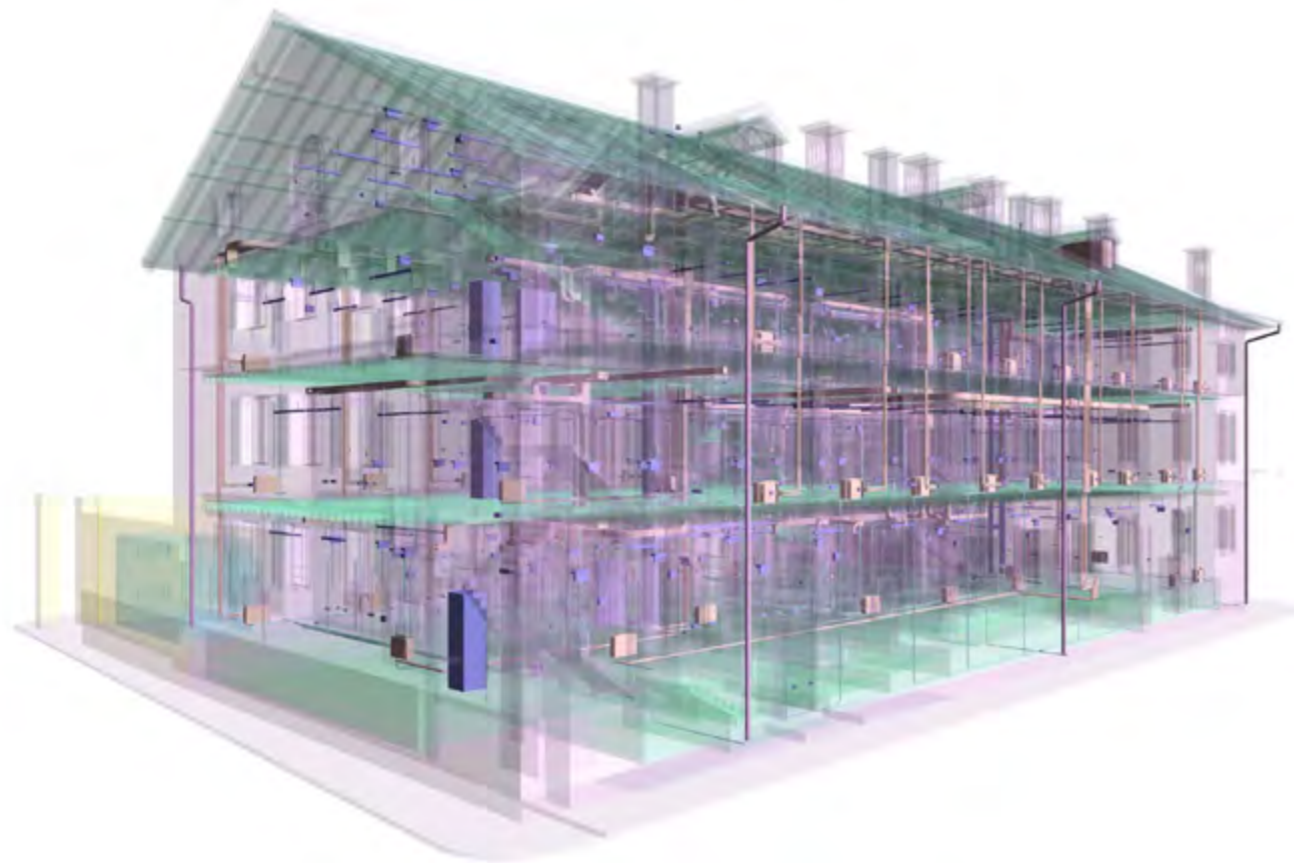
responsabile
Giovanni Moreschini

Manuel Campello
Matteo Dal Zilio
Davide Pizzolato
Davide Potente
Alessandro Prete

prevenzione incendi

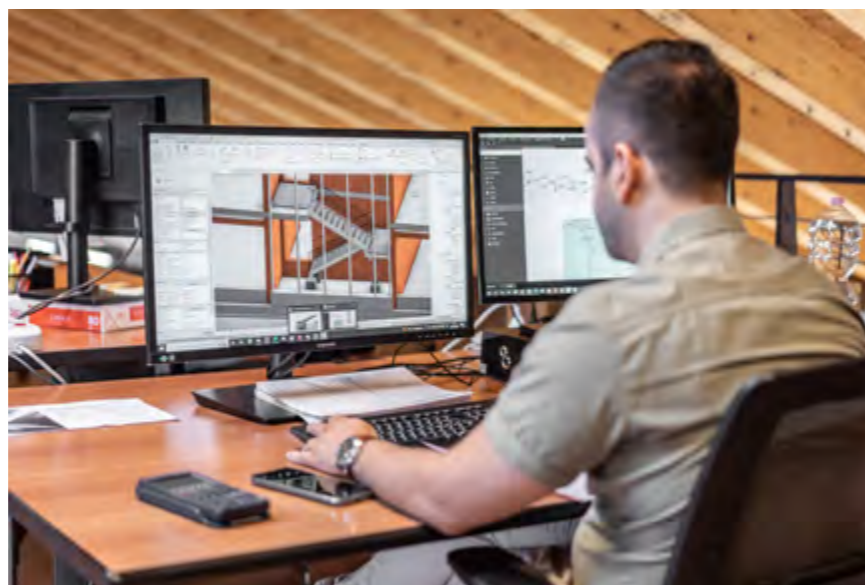
responsabile
Elisa Karen Buja

Francesco Mason
Marco Tosi



Building Information Modelling

▣ modello BIM del progetto di riqualificazione dell'ex caserma Tasso a Belluno



Coerentemente con la nostra vocazione multidisciplinare, progettiamo utilizzando la metodologia BIM - Building Information Modelling. Disponiamo di licenze multiple del software Autodesk Building Design Suite, a servizio dello sviluppo architettonico, strutturale, impiantistico e infrastrutturale dei modelli. La progettazione è così attuata tramite il coordinamento dei modelli delle varie discipline - anche recependo file ifc elaborati a partire da più software di BIM Authoring - con verifica delle interferenze tra elementi geometrici (*clash detection*) e controllo delle incoerenze informative (*code checking*). Con il BIM monitoriamo le quantità e i costi di progetto (*quantity take off*), minimizzando gli errori di calcolo e previsione dei margini di spesa. Lo sviluppo progettuale in quest'ambito si applica tanto agli edifici - di nuova costruzione o esistenti - quanto alle infrastrutture. Il nostro approccio integrato ci ha permesso di attivare collaborazioni con università -

tra cui il Politecnico di Milano e l'Università di Padova - su numerosi temi, tra cui particolarmente rilevante è quello del HBIM per gli edifici vincolati e della restituzione di modelli BIM a partire da rilievi a nuvole di punti (scan to BIM). Stiamo inoltre lavorando sulla gestione di modelli in formato aperto IFC (*Industry Foundation Class*) e dei loro parametri attraverso IFCPropertySet secondo le richieste delle committenza - per una consultazione delle proprietà dei modelli rivolta a tutti gli attori del processo.

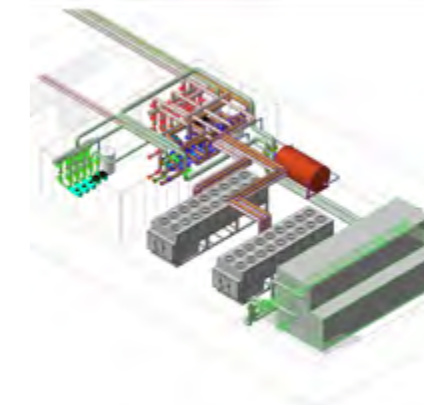
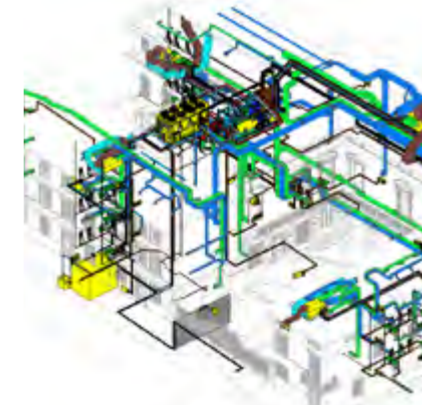
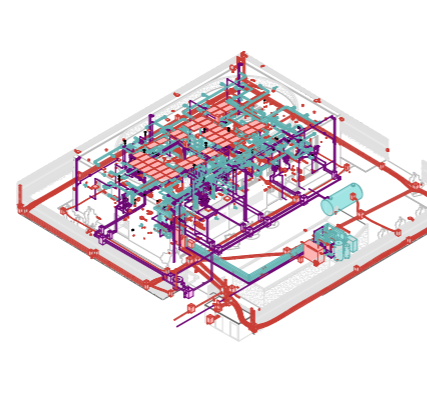
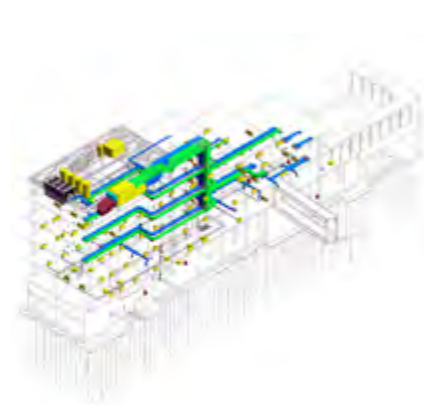
Modalità collaborativa - l'integrazione progettuale si realizza grazie alla collaborazione multidisciplinare - dunque con team che operano anche in sedi diverse. Perciò utilizziamo piattaforme di collaborazione e coordinamento cloud per la gestione dei modelli BIM (*Common Data Environment*). Queste permettono la condivisione su WEB di modelli - con il team di progettisti, la committenza e gli stakeholders - la gestione di report di verifica degli avanzamenti,

la modellazione collaborativa, la risoluzione di interferenze e issues progettuali in tempo reale.

BIM e Sistema Qualità - Dal 2016 il BEP - BIM Execution Plan è parte integrante del nostro Sistema Qualità Aziendale. Questo documento recepisce il Decreto BIM 560 del 1 dicembre 2017, le normative EN-ISO 19650, UNI 11337 e PAS 1192, formalizzando il nostro approccio alla gestione digitale dei processi.

Al suo interno sono definiti:

- a. ruoli e responsabilità delle figure coinvolte - BIM Manager, Coordinator, Specialist/Modeller;
- b. la correlazione tra livelli di progettazione definiti dal codice degli appalti e LOD (*Level Of Development*) stabiliti dall'American Institute of Architects;
- c. le modalità con cui si fissano gli obiettivi dei portatori di interesse, le scadenze, i formati di trasmissione;
- d. i protocolli di verifica di interferenze geometriche e incoerenze informative;
- e. le risorse informatiche destinate al progetto.



Uffici giudiziari e museo
archeologico di Palazzo Carcano

Trani
2022- in corso

committente
Agenzia del Demanio

importo lavori
14.500.000 €

attività svolte
progetto di fattibilità tecnico economica,
definitivo, esecutivo

raggruppamento
Sinergo (capogruppo), Demogo (progetto
architettonico), Emma Capurso
(archeologia)

Ampliamento della caserma
Bertarini

Bologna
2018 - 2023

committente
Agenzia del Demanio di Bologna

importo lavori
5.586.000 €

attività svolte
BIM, progetto definitivo ed esecutivo
integrato, direzione lavori e coordinamento
per la sicurezza

raggruppamento
DEMOGO (co-progettisti architettonici),
Beniamino Costantini (geologo)

Tenza della Guardia di
Finanza di Fidenza

Fidenza, Reggio Emilia
2020

committente
Agenzia del Demanio dell'Emilia-Romagna

importo lavori
2.473.000 €

attività svolte
BIM, progetto definitivo, progetto
esecutivo, coordinamento sicurezza in
fase di progettazione

raggruppamento
Sinergo Spa (capogruppo), Openbuilding
Srl, arch. Elisa Sirombo, Matteo Collareda,
Semper Srl

Istituto Agrario Alberto Parolini

Bassano del Grappa
2021 - in corso

committente
Provincia di Vicenza

importo lavori
5.914.000 €

attività svolte
progetto di fattibilità tecnico economica,
definitivo, esecutivo, coordinamento per la
sicurezza in fase di progettazione e
relazione geologica

raggruppamento
Sinergo Spa (capogruppo responsabile
dell'integrazione delle prestazioni
specialistiche), Mide architetti (progetto
architettonico)

Restauro di palazzo Bocca
Trezza

Verona
2019- in corso

committente
Comune di Verona

importo lavori
8.300.000 €

attività svolte
progettazione definitiva

raggruppamento
Sinergo Spa (capogruppo), AcMe, Jurina e
Radaelli, ROMA Consorzio

Impianto di auto produzione
energia per lo stabilimento
Vertical Farm

Cavenago di Brianza
2019-2020

committente
Planet Farms

importo lavori
2.263.000 €

attività svolte
progetto di fattibilità tecnica economica,
progetto definitivo, assistenza contratto
EPC ed ESCo



👤 Collaboratori nella sede di Martellago



Sostenibilità

Qualità, Sicurezza e Ambiente - dal 2021 adottiamo un **Sistema di Gestione Integrato** Qualità, Sicurezza e Ambiente (SGI) certificato in conformità alle norme internazionali
UNI EN ISO 9001:2015
UNI ISO 45001:2018
UNI EN ISO 14001:2015

Il SGI ci permette di soddisfare al meglio i requisiti richiesti per i servizi offerti ai committenti, mantenendo la conformità degli adempimenti in ambito tecnico, tecnologico e commerciale.

Il sistema mira al continuo miglioramento dei servizi e dei processi operativi, della gestione dei rischi per la salute e la sicurezza di lavoratori e collaboratori, dell'approccio per la minimizzazione degli impatti ambientali diretti e indiretti.

L'uso di energia pulita, proveniente da fonti rinnovabili e sostenibili, proposto nei progetti redatti da Sinergo, viene implementato all'interno della sede aziendale, con notevoli benefici per la qualità del luogo di lavoro del personale aziendale. Viene dedicata particolare attenzione all'impatto ambientale dell'azienda tramite l'impiego di un **impianto fotovoltaico e di una pompa di calore geotermica**, contribuendo così a ridurre le emissioni in atmosfera. Questa scelta consente

di generare energia pulita e ridurre l'impronta carbonica dell'azienda, adottando un approccio responsabile nella gestione aziendale, al fine di preservare l'ambiente per le generazioni future.

Il coordinatore di produzione svolge un ruolo organizzativo e gestionale in generale, pianifica la produzione, controllando e coordinando le risorse umane che vi sono impegnate, controlla il rispetto dei tempi di consegna. Ci permette di verificare la fluidità del lavoro e interviene apportando correttivi, nel rispetto delle indicazioni e delle strategie elaborate dalla Direzione Generale.

👤 Simone Ochs, coordinatore di produzione e responsabile SGI





Progettazione integrata Architettura

■ nuova scuola primaria di Castello di Godego

■ Francesca Cremasco, responsabile del settore architettura



Negli anni Sessanta Pier Luigi Nervi paragonava il mestiere dell'architetto a quello di un «superdirettore d'orchestra» - un lavoro che «dev'essere esercitato da un uomo che ha tanta cultura da poter capire e guidare tutti gli specialisti». Nella costruzione di un edificio il risultato formale e funzionale è sempre garantito dalla corretta armonizzazione, tramite un attento lavoro di coordinamento, tra esigenze di programma, condizioni economiche, tecnologiche e normative. Senza dimenticare la nostra origine di società di ingegneria - anzi facendo tesoro del patrimonio di competenze di cui disponiamo nell'analisi tecnologica dei progetti - ci occupiamo di progetti integrati, che realizziamo grazie a un gruppo multidisciplinare che - anche grazie al BIM - lavora per dare forma compiuta ad architetture complesse.

Nuovi edifici - Da anni partecipiamo a concorsi e bandi di progettazione, autonomamente o collaborando con altri studi. Tra i più recenti progetti sviluppati su committenza pubblica spiccano la scuola elementare di Castello di Godego, le sedi istituzionali per l'Arma dei Carabinieri di Montereale e Serravalle e per la Guardia di Finanza di Fidenza e Bologna, l'area VIP del Casinò di Venezia a Ca' Noghera. In questi anni siamo impegnati nell'ampliamento dell'Istituto Agrario Parolini nella conca degli ulivi a Bassano del Grappa - con Mide - e negli uffici giudiziari di Palazzo Carcano a Trani - con DEMOGO.

Interventi sui beni monumentali - Tra i progetti di cui ci occupiamo, particolarmente rilevanti sono gli **interventi di valorizzazione e restauro dell'edilizia storica**. In quest'ambito vantiamo importanti referenze: la progettazione della sede del Conservatorio Steffani nell'ex chiostro dei Serviti a Castelfranco Veneto (con Struttura e Cavina Terra), la riqualificazione di palazzo Bocca Trezza a Verona (con ACME studio e Studio Jurina), le sedi dell'Agenzia delle Entrate nell'ex collegio dei Gesuiti e nell'ex convento dei serviti di Belluno (con Struttura e Mario Spinelli). Per l'implementazione del HBIM nel campo dell'edilizia storica, stiamo collaborando con il Politecnico di Milano e l'Università di Padova.

Pianificazione di interventi - Da anni collaboriamo con la Pubblica Amministrazione nella pianificazione e sviluppo di nuovi interventi - assistendola in particolare nella presentazione di **progetti di fattibilità tecnico economica** per l'ottenimento di finanziamenti - tramite fondi ministeriali, europei e finanziamenti del GSE. Il punto di forza del nostro lavoro risiede nella capacità di dare, sin dalla fase preliminare, un attento inquadramento economico e funzionale degli interventi, sulla base di un'analisi incrociata dei principali temi tecnologici e normativi.

Progettazione integrata Strutture



📍 il cantiere della Caserma Bertarini a Bologna

👤 Marco Brugnerotto, direttore tecnico e responsabile del settore strutture e infrastrutture opere



Mettiamo a disposizione della committenza un'esperienza trentennale nella progettazione di strutture per edifici civili, industriali e infrastrutture.

Costruzioni civili e industriali - contiamo su un team di progettisti che si occupa tanto di nuove strutture quanto del restauro e adeguamento di edifici esistenti, anche vincolati. Il gruppo che si occupa dell'ingegneria delle strutture collabora sia con accreditati studi di architettura di fama nazionale e internazionale, sia con il nostro team di architetti. Le nostre esperienze nel campo delle nuove strutture spaziano dall'ambito pubblico - edifici per l'educazione e la pubblica amministrazione - a quello privato, con progetti di grandi strutture per l'industria e la logistica.

Analisi e verifica dell'esistente - nell'ambito della verifica e adeguamento sismico di edifici esistenti strategici e rilevanti, vantiamo un'esperienza di interventi su un centinaio di edifici scolastici e sanitari. In questo campo accompagniamo le amministrazioni e gli enti pubblici nella fase di analisi preliminare degli edifici esistenti, nella pianificazione e nello sviluppo delle indagini sui materiali e delle verifiche sismiche, nella definizione degli interventi di adeguamento sismico ed energetico.

Opere d'arte e infrastrutture - nel campo infrastrutturale operiamo sia su progetti per singole opere, sia all'interno di accordi quadro stipulati con grandi società partecipate. Tra gli interventi più importanti degli ultimi anni spiccano il progetto del ponte sull'A4 in corrispondenza dello svincolo di Padova Est e il ponte ferroviario apribile nella darsena del canale industriale ovest a Porto Marghera.

Tra gli **accordi quadro** attivi, spicca un grande contratto su committenza di ANAS per la manutenzione straordinaria delle opere d'arte sulla rete viaria di Veneto, Friuli ed Emilia Romagna. Per RFI Sinergo è impegnata dal 2018 in una vasta campagna di attività di verifica e adeguamento sismico di manufatti per la grande viabilità ferroviaria, e dal 2019 su progetti che interessano l'adeguamento di stazioni ferroviarie in Campania e Puglia.

Infrastrutture e mobilità



📍 Ponte Cadore (BL) | foto di © Giovanni Cecchinato

📍 Simone Galante, responsabile del settore infrastrutture

Infrastrutture aeroportuali - dal 2015, seguiamo una vasta serie di progetti in ambito aeroportuale. Sviluppando progetti per gli aeroporti di Venezia, Bologna, Milano Malpensa, Palermo, Treviso e Verona, Roma, tanto nelle aree airside - relative cioè alla pista - quanto negli ambiti landside che fanno capo alle aerostazioni.

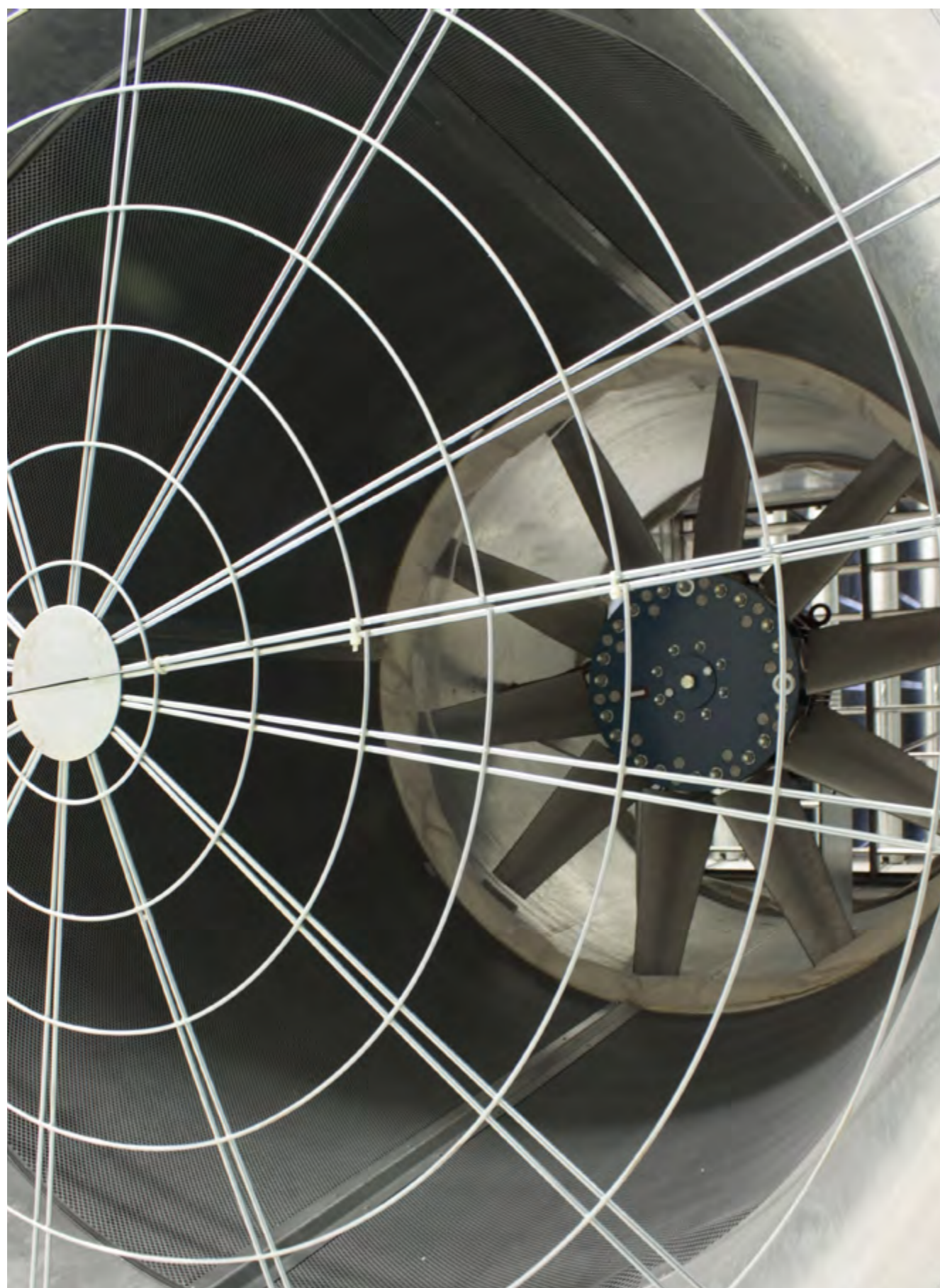
Progettazione stradale - Nel progetto per le infrastrutture lavoriamo su diverse scale, dalla risoluzione di intersezioni stradali di livello locale fino alla progettazione di grandi arterie all'interno di aree vaste. Tra le principali referenze maturate spiccano i progetti per lo sviluppo della SR 10 che collegherà la S.S. 434 alla S.S. 16 (con Prolter), la variante alla via Castellana

tra Resana e Castelfranco, per lo svincolo di Genova aeroporto e per l'uscita Padova Est sulla A4. Dal 2017 stiamo seguendo due Accordi Quadro con ANAS Nord Ovest Valle d'Aosta, Piemonte, Liguria, Lombardia e Toscana per lo sviluppo di infrastrutture viarie.

Illuminazione, sistemi di drenaggio e barriere acustiche determinano la funzionalità e l'efficienza dell'opera infrastrutturale, definendone l'impatto sul territorio. Ecco perché anche in questo settore adottiamo un metodo progettuale che integra progettazione impiantistica a soluzioni architettoniche, strutturali e geotecniche.

Venezia → Marco Polo
Treviso → Antonio Canova
Verona-Villafranca → Valerio Catullo
Brescia-Montichiari → Gabriele D'Annunzio
Bergamo-Orio al Serio → Il Caravaggio
Milano-Malpensa
Bologna → Guglielmo Marconi
Palermo-Punta Raisi → Falcone Borsellino
Roma-Fiumicino → Leonardo Da Vinci
Roma-Ciampino → Giovan Battista Pastine
Cuneo-Levaldigi → Aeroporto Langhe e Alpi del Mare
Torino-Caselle → Sandro Pertini





Progettazione integrata MEP ed energia

■ Carlo Laurenti, responsabile del settore impianti elettrici



MEP - gli edifici sono responsabili di oltre il 40% del consumo energetico globale; ricerche recenti indicano come circa il 75% delle costruzioni civili consumi energia in eccesso. Perciò la cura del risparmio energetico, assieme ad adeguati piani di gestione e manutenzione, è determinante per il successo di un progetto. Siamo impegnati nell'implementazione di **sistemi intelligenti che sfruttino al meglio la ventilazione naturale, la geotermia, la luce solare**. All'interno del nostro gruppo di lavoro contiamo, oltre che progettisti meccanici ed elettrici, tecnici antincendio ed esperti di gestione dell'energia EGE secondo la norma UNI CEI 11339.

■ Giovanni Moreschini, responsabile del settore impianti meccanici



Diagnosi energetiche - svolgiamo analisi e diagnosi energetiche per attività industriali e civili. Interveniamo in particolare nei sistemi che producono o utilizzano acqua, vettori termici, aria compressa, energia elettrica, gas naturale e combustibili - ma ci occupiamo anche dell'analisi delle prestazioni degli edifici. Grazie all'analisi dei consumi - mediante la consultazione di dati storici messi a disposizione da committenza e utilities, o procedendo a misurazioni in loco - riusciamo ad elaborare modelli energetici e definire indici di consumo da monitorare. Grazie a questo tipo di diagnosi sviluppiamo studi di fattibilità con le più avanzate tecnologie sul mercato, con Business Plan che analizzano il ciclo di vita delle opere - in tal modo valutiamo la convenienza economica dell'investimento in relazione, non solo al capitale iniziale, ma anche ai costi/benefici attesi nel periodo di utilizzo.

Energy management - nelle attività produttive è fondamentale il controllo dei costi di gestione e produzione dell'energia. In questo campo forniamo servizi di analisi dei costi e consumi energetici - monitorando così l'andamento dell'attività. Abbiamo maturato un'esperienza decennale nella gestione del rapporto con distributori e fornitori di energia e gas, oltre che con enti nazionali come l'Autorità Energia Elettrica e Gas e l'Agenzia delle Dogane. Un attento monitoraggio del mercato dell'energia ci permette di avviare campagne di acquisto con gare tra i maggiori fornitori, dove oltre a effettuare un allineamento tecnico ed economico delle offerte, confrontiamo tra loro le condizioni contrattuali - fidejussioni, consumi massimi/minimi previsti, penali.

Nell'industria i fabbisogni energetici possono essere soddisfatti anche mediante l'**autoproduzione** di energia - in questo campo ci occupiamo della gestione tecnica e amministrativa di impianti tradizionali e da fonti rinnovabili.

■ stazione ipogea della linea del tram Favaro-Marghera all'interno della stazione ferroviaria di Mestre



Transizione energetica

📍 Campo Eolico a Buseto Palizzolo (TP)

👤 Enrico Cossalter, responsabile del settore fonti rinnovabili



Sin dalla costituzione di Sinergo come società per azioni, contiamo su un team specializzato nello sviluppo di interventi per la transizione ecologica ed energetica - nell'ambito della produzione di energia da fonti rinnovabili di medie e grandi dimensioni (fotovoltaico, eolico, idroelettrico, biogas, biomasse, biometano, solare termodinamico), del teleriscaldamento, della mobilità elettrica pubblica e privata, dell'efficientamento energetico per le costruzioni civili e le attività industriali, la cogenerazione e la trigenerazione.

Tra i principali interventi curati in questi anni vanno ricordati: l'**impianto fotovoltaico** a inseguimento di Castelguglielmo (5,6 MW, 2011 - 2014), i **parchi eolici** di Calice Ligure (2 MW, 2011 - 2013),

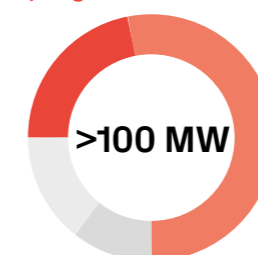
Armo (5 MW, 2009 - 2012), Buseto Palizzolo (22 MW, 2014-17), Rosario (6 MW, 2018-2021), le **centrali idroelettriche** sul Canale dei Dottori a Monfalcone (0,55 MW, 2009) e sul fiume Tanaro di Castello d'Annone (1 MW, 2014 - 2015).

Negli anni abbiamo sviluppato progetti di **teleriscaldamento**: per la **centrale termoelettrica a biomasse** e la rete di Asiago (1 MWe, 10 MWt, 2014), per le reti a servizio dei comuni di Schio (VI) e Forni di Sotto (UD).

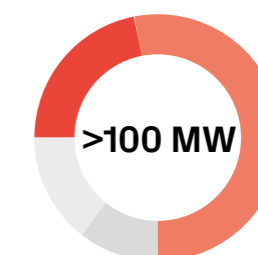
In ambito aeroportuale, stiamo curando i primi interventi di campo fotovoltaico in airside per le aerostazioni di Fiumicino a Roma e di Bologna.

impianti di produzione di energia

progettati



realizzati



■ Fotovoltaico
■ Biomasse
■ Cogenerazione
■ Teleriscaldamento



Project and construction management

il cantiere del palazzo Bocca Trezza Verona

Marco Pace, direttore tecnico e responsabile direzione lavori



Mettiamo a disposizione della committenza competenze multidisciplinari e una lunga esperienza nella gestione di progetti e costruzioni. Attraverso i nostri Project Manager, siamo in grado di fornire un **servizio completo di pianificazione, coordinamento e controllo del processo**, sia in fase di progettazione che di esecuzione.

Il nostro approccio si basa sulla stretta collaborazione con la committenza, comprendendo gli obiettivi e requisiti. Il punto di forza del nostro lavoro siede nella capacità di rispettare i tempi e i budget condivisi, garantendo un livello di qualità del servizio e un'attenzione costante alla sicurezza, alla sostenibilità ambientale e alle performance energetiche.

In questo ambito, ci occupiamo del monitoraggio e dell'ottenimento dei titoli autorizzativi necessari per iniziare il processo di costruzione. La gestione dei contratti di appalto con l'impresa appaltatrice è curata con precisione per garantire un flusso di lavoro efficiente e una corretta esecuzione dei lavori. Durante il processo, manteniamo il committente informato con report periodici, fornendo una chiara visione dell'avanzamento dei

progetti. Inoltre ci assicuriamo di certificare la regolare esecuzione degli interventi, offrendo ulteriore tranquillità sullo svolgimento delle opere.

Tra le più importanti referenze in quest'ambito figura il recente lavoro di coordinamento per la progettazione e costruzione della sede Gibus a Teolo (PD), su progetto di DEMOGO, per il progetto del Teatro Verdi di Terni, su progetto di AMAA, per il restauro di Palazzo Bocca Trezza a Verona, con studio ACME e studio Jurina, le terapie intensive Ospedale di Dolo e la Caserma Bertarini di Bologna.



Coordinamento della Sicurezza

il cantiere del Pronto Soccorso di Dolo (VE)

Stefano Muffato, direttore tecnico e responsabile della sicurezza



La cura della sicurezza è un elemento fondamentale per la gestione dei cantieri. La progettazione per la sicurezza richiede una pianificazione accurata, un'analisi dettagliata dei rischi e un costante monitoraggio per garantire la sicurezza di chi lavora nei cantieri. Attraverso l'attività di coordinamento della sicurezza si garantisce che ogni fase del progetto sia attuata in modo sicuro e a norma di legge.

Per questo il nostro ufficio di direzione lavori è affiancato da progettisti che si occupano specificamente di coordinamento della sicurezza.

Oltre a redigere i piani di sicurezza in fase progettuale, essi curano il coordinamento per la sicurezza in fase di esecuzione delle opere. Grazie all'unione di queste diverse competenze, mettiamo a disposizione della committenza un gruppo di lavoro che è allo stesso tempo flessibile - perché in grado di unire il rispetto della sicurezza e il controllo della qualità costruttiva delle diverse componenti tecnologiche di un progetto - e ben organizzato grazie al nostro Sistema di Gestione Integrato Qualità, Sicurezza e Ambiente.

Tra le più importanti referenze maturate in quest'ambito figurano

le attività di coordinamento per la sicurezza svolte in ambito sanitario per il Pronto Soccorso di Dolo, in ambito aeroportuale per numerosi interventi sull'aerostazione e piste dello scalo Marco Polo di Venezia, nel terziario per la costruzione degli uffici della Guardia di Finanza nella Caserma Bertarini di Bologna, e degli uffici del Ministero delle Finanze presso il chiostro dei Serviti e l'ex-collegio dei Gesuiti a Belluno.



Gare e concorsi

il progetto per il teatro Verdi di Terni
AMAA (capogruppo) e Sinergo

Cecilia Biasetton, responsabile
amministrativa dell'ufficio gare



Un ampio curriculum di opere realizzate e progettate, unito a un gruppo di progettisti multidisciplinare che da anni lavora su committenza pubblica – ci permette di partecipare ai principali bandi italiani per gare e concorsi di progettazione. Un gruppo di lavoro è dedicato all'analisi e selezione dei bandi di gara e alla verifica dei requisiti tecnici e amministrativi necessari. Grazie a questo team, che lavora sotto il coordinamento della direzione tecnica curando aspetti tecnici, legali e amministrativi, partecipiamo a **più di 100 bandi l'anno**, sia come concorrenti unici, sia all'interno di team di progettisti.

Nell'ambito dei **concorsi di progettazione** in due fasi abbiamo ottenuto numerosi riconoscimenti collaborando con alcuni tra i più promettenti studi italiani di architettura. Tra essi spiccano il primo posto per l'ampliamento del Teatro Verdi di Terni (2020-22 - con AMAA), per il polo civico Flaminio a Roma (2020 - con AMAA e Demogo), per il progetto del nuovo tribunale di Trani (2022 - con DEMOGO), per la riqualificazione dell'Ex Opera Nazionale Combattenti di Latina (2022 - con Giampaolo Mazzon) e del convitto di Saint-Bénin ad Aosta (2022 - con Caveja Studio, Mare Architetti e Am.Sa).

Bandi di progettazione – nell'ambito delle procedure con offerta tecnicamente vantaggiosa, a partire dal 2018 abbiamo ottenuto importanti risultati. Nel campo della progettazione di edifici pubblici, ci siamo aggiudicati la progettazione e direzione lavori per l'ampliamento della caserma Bertarini a Bologna (2018 - in corso - con Demogo), per la sede del conservatorio di Castelfranco Veneto (2019 - in corso - con Struttura, Cavina Terra e Tosato Ingegneria), per la riqualificazione dell'ex Caserma Tasso e degli uffici finanziari di Belluno (2021 - in corso - con Struttura e Mario Spinelli), per il restauro del seicentesco Palazzo Bocca Trezza a Verona (2019 - in corso - con AcMe e Jurina+Radaelli), per la progettazione del nuovo Istituto Agrario Parolini di Bassano (2021 - in corso - con MIDE).

Accordi Quadro - tra le proposte avanzate nell'ambito di accordi quadro pluriennali spiccano le aggiudicazioni di numerosi accordi quadro su committenza di Save (per l'aeroporto Marco Polo a Venezia), RFI, ANAS, Poligrafico e Zecca dello Stato Italiano.

Gare e concorsi
Riconoscimenti



Ex Opera Nazionale Balilla

Latina
2022
1 classificato

procedura
concorso in due fasi

committente
Comune di Latina

raggruppamento
Giampaolo Mazzon (capogruppo), Sinergo Spa



Polo Civico di Flaminio

Roma
2020
1 classificato

procedura
concorso in due fasi

stazione appaltante
Roma Capitale

raggruppamento
AMAA (capogruppo), Demogo, Sinergo Spa



Teatro dell'Opera Giuseppe Verdi

Terni
2020
1 classificato

procedura
concorso in due fasi

stazione appaltante
Comune di Terni

raggruppamento
AMAA (capogruppo), Sinergo, Linda Parati



Uffici giudiziari e museo
archeologico di Palazzo Carcano

Trani
2022
1 classificato

procedura
concorso in due fasi

committente
Agenzia del Demanio

raggruppamento
Sinergo Spa (capogruppo), Demogo



Progetti

Progetti in evidenza



Ponte ferroviario pivotante sul canale industriale ovest di Porto Marghera

Porto Marghera (VE)
2018 - in corso

committente
APV Autorità di Sistema Portuale del Mare Adriatico Settentrionale di Venezia

importo lavori
19.900.000,00 €

attività svolte
progetto di fattibilità tecnico economica, definitivo, esecutivo, coordinamento per la sicurezza e relazione geologica

crediti
Carlos Fernandez Casado (coprogettista strutturale), Antonio Martinez



Sede e uffici di Gibus Spa

Teolo (PD)
2021 - in corso

committente
Gibus Spa

importo lavori
33.851.000,00 €

attività svolte
progetto definitivo ed esecutivo opere impiantistiche e strutturali, coordinamento per la sicurezza in fase di progettazione

crediti
DEMOGO (progetto architettonico)



Teatro dell'Opera Giuseppe Verdi Terni 2020 - in corso

committente
Comune di Terni

importo lavori
17.608.000 €

attività svolte
progetto di fattibilità tecnico economica, progetto definitivo, coordinamento per la sicurezza in fase di progettazione e relazione geologica

progetto esecutivo (primo stralcio)

raggruppamento
AMAA (capogruppo), Sinergo Spa, Vincenzo Baccan



AQ per interventi di manutenzione straordinaria su ponti, viadotti, gallerie

Veneto, Emilia Romagna, Friuli VG
2021-2022

committente
ANAS Spa

importo lavori
-

attività svolte
progetto esecutivo

raggruppamento
Sinergo (capogruppo), SEPI, AZ, D'Agostini



Restauro di Palazzo Ancilotto

Treviso
2018 - 2019

committente
21 Invest

importo lavori
riservato

attività svolte
progetto definitivo impianti elettrici e meccanici

raggruppamento
David Chipperfield Architects (capogruppo), Yard Spa, Tre Erre Ingegneria, TA Srl, Sinergo Spa



Caserma Bertarini

Bologna
2018 - 2023

committente
Agenzia del Demanio di Bologna

importo lavori
5.586.000 €

attività svolte
BIM, progetto definitivo ed esecutivo integrato, direzione lavori e coordinamento per la sicurezza

raggruppamento
DEMOGO (co-progettisti architettonici)



Casinò VIP

Ca' Noghera (VE)
2018 - 2019

committente
Casinò di Venezia Gioco Spa

importo lavori
4.500.000 €

attività svolte
progetto definitivo integrato

raggruppamento
Sinergo Spa, Enrico Dusi, Matteo Ghidoni



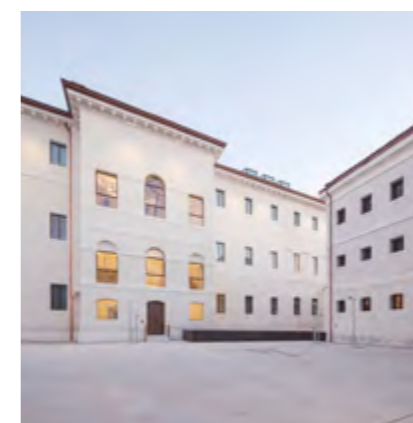
Impianto BHS transitorio

Venezia
2017 - 2018

committente
SAVE Spa

importo lavori
8.278.000 €

attività svolte
progetto definitivo, progetto esecutivo, coordinamento per la sicurezza, direzione lavori



Restauero ex-Tribunale di Treviso

Treviso
2015 - 2016

committente
Cev Spa

importo lavori
14.100.000 €

attività svolte
progetto esecutivo architettura e impianti

crediti
arch. G. Trabucco (prog. arch. e di restauro def.), arch. T. Scarpa (dir. artistica), SOGEN (prog. def. strutture), Studio Lagrecacolonna (prog. def. impianti), P. Monero (prog. allestimento), SPC+ing. Turrini (prog. esecutivo strutture), JACOBS (D.L.)



Parco eolico da 22 MW

Buseto Palizzolo, Trapani
2013 - 2017

committente
Parco Eolico Buseto Srl

importo lavori
10.504.000 €

attività svolte
progetto definitivo, istruzione pratiche per connessione alla rete e servitù di elettrodotto, progetto ampliamento stazione AT Terna e Cabina Primaria Enel/ Utente, direzione lavori, coordinamento per la sicurezza

Progettazione integrata
Recupero dell'esistente



Restauro dell'ex Manifattura
Tabacchi di Venezia

Venezia
2022 - in corso

Committente
Comune di Venezia

Importo lavori
31.000.000 €

attività svolte
progetto definitivo impiantistico e relazione
geologica

raggruppamento
ICIS (capogruppo), Isolarchitetti e Rafael
Moneo (progetto architettonico), Sinergo
(progetto impiantistico), GAE Engineering
(progetto antincendio), Studio Ossola
(progetto strutturale)



Recupero dell'ex-priorato
Saint-Bénin

Aosta
2021 - in corso

Committente
Comune di Aosta

Importo lavori
8.517.000 €

attività svolte
progetto di fattibilità tecnico economico,
definitivo, esecutivo e relazione geologica

raggruppamento
Caveja Studio (capogruppo), MARE
architetti (progetto architettonico), Sinergo
(progetto strutturale e impiantistico), AM.SA
(CSP, antincendio, acustica)



Riqualificazione della Casa
Universitaria Bertoni

Milano
2020 - in corso

Committente
Fondazione La Vincenziana

Importo lavori
2.500.000 €

attività svolte
progetto impiantistico preliminare e
definitivo

raggruppamento
Fon architetti (capogruppo progettista
architettonico), T14 Associati (progetto
strutturale), Sinergo (progetto impiantistico)



Restauro dell'ex convento
dei Gesuiti di Belluno

Belluno
2020 - in corso

committente
Agenzia del Demanio

Importo lavori
7.372.000 €

attività svolte
BIM, progetto definitivo ed esecutivo,
coordinamento per la sicurezza e relazione
geologica

raggruppamento
Sinergo Spa (capogruppo), Mario Spinelli,
Struttura Srl, Seres, Sinthesi eng



Uffici finanziari nel convento
dei Serviti di Belluno

Belluno
2020 - in corso

committente
Agenzia del Demanio

Importo lavori
4.700.000 €

attività svolte
BIM, progetto di fattibilità tecnico
economico, progetto definitivo ed
esecutivo, coordinamento per la sicurezza

raggruppamento
Sinergo Spa (capogruppo), Mario Spinelli,
Struttura Srl, NEIDE srl, Matteo Collareda,
Sinthesi eng



Restauro di Villa Sorra

Castelfranco Emilia
2020 - in corso

Committente
Comune di Castelfranco Emilia

Importo lavori
4.217.000 €

attività svolte
progetto impiantistico definitivo ed
esecutivo

raggruppamento
Cavina Terra Architetti (capogruppo),
Sinergo Spa, Jurina e Radaelli



Restauro Ex Caserma Reginato

Udine
2021 - 2023

committente
Agenzia del Demanio

Importo lavori
1.262.324,07 €

attività svolte
progetto definitivo e progetto esecutivo



Restyling di Palazzo Giureconsulti

Milano
2019 - 2022

committente
Camera di Commercio Milano e Monza-
Brianza

Importo lavori
1.000.000 €

attività svolte
progetto strutturale e impiantistico
definitivo ed esecutivo, coordinamento
per la sicurezza

raggruppamento
MAR Office (capogruppo), Sinergo, Daniela
Mannina



Riqualificazione di Palazzo Borgazzi

Milano
2017 - 2018

committente
Edizione Srl

Importo lavori
1.000.000 €

attività svolte
progetto esecutivo, CSP e CSE, Direzione
Lavori



Biblioteca VEZ Junior

Mestre
2014 - 2015

committente
CEV Spa per il Comune di Venezia

Importo lavori
1.000.000 €

attività svolte
progetto esecutivo



Seminario Patriarcale di Venezia

Mestre
2008

committente
Seminario Patriarcale

importo lavori
7.250.000 €

attività svolte
progetto definitivo impianti, direzione operativa impiantistica

crediti
Stefano Battaglia (progetto architettonico)



Conservatorio Steffani

Castelfranco Veneto (TV)
2018 - in corso

Committente
Comune di Castelfranco Veneto

importo lavori
7.100.000 €

attività svolte
progetto di fattibilità tecnico-economica, progettazione definitiva

crediti
Struttura Srl (Strutture), Cavina Terra architetti associati (Restauro)

Progettazione integrata Edilizia scolastica



Istituto Agrario Alberto Parolini

Bassano del Grappa
2021 - in corso

committente
Provincia di Vicenza

importo lavori
6.000.000 €

attività svolte
progetto di fattibilità tecnico economica, definitivo, esecutivo, coordinamento per la sicurezza in fase di progettazione e relazione geologica

raggruppamento
Sinergo Spa (capogruppo responsabile dell'integrazione delle prestazioni specialistiche), Mide architetti (progetto architettonico)



Polo scolastico del Comune di Teolo

Teolo (PD)
2019 - 2022

committente
Comune di Teolo

importo lavori
2.404.000 €

attività svolte
progetto di fattibilità tecnico economica, definitivo, esecutivo, (primo stralcio)



Liceo Classico Eugenio Montale

San Donà di Piave
2020 - 2022

committente
Città Metropolitana di Venezia

importo lavori
3.905.000 €

attività svolte
progetto definitivo ed esecutivo impianti elettrici, meccanici e antincendio

raggruppamento
Planum Srl (capogruppo), Sinergo Spa



Aule temporanee per Ca' Foscari

Venezia
2016 - 2018

Committente
Università Ca' Foscari

Importo lavori
1.500.000 €

attività svolte
progetto definitivo ed esecutivo
impiantistico, direzione operativa impianti

crediti
Barman Architects (progetto architettonico)



Scuola elementare Giuseppina Bianco

Castello di Godego (TV)
2016-2020

Committente
Comune di Castello di Godego

Importo lavori
2.890.000 €

attività svolte
progetto esecutivo integrato; CSP; direzione lavori e coordinamento per la sicurezza in fase di esecuzione

Progettazione integrata Sanità



Casa della Comunità di Mestre

Mestre (VE)
2022 - in corso

committente
ULSS 3 Serenissima

importo lavori
5.521.246 €

attività svolte
progetto di fattibilità tecnico economico



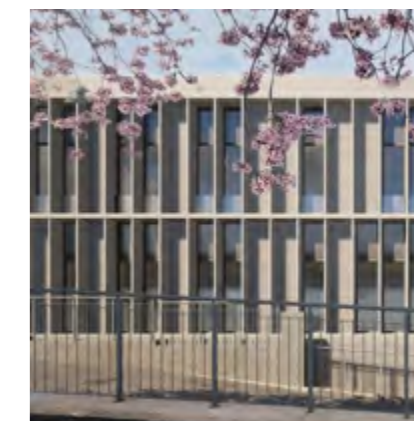
Casa della Comunità di Codroipo

Codroipo (UD)
2023 - in corso

committente
Azienda Sanitaria Universitaria Friuli Centrale

importo lavori
5.740.000 €

attività svolte
progetto definitivo ed esecutivo



Casa della Comunità di Laives

Laives (BZ)
2023 - in corso

committente
Azienda Sanitaria dell'Alto Adige

importo lavori
11.296.000 €

attività svolte
progetto di fattibilità tecnico economico,
progetto definitivo ed esecutivo

crediti
Sap Società Archeologica srl, Arch. Marina Albertoni



Risonanza Magnetica
nell'ospedale di Rovereto

Rovereto (TN)
2020

committente
Azienda Provinciale per i Servizi Sanitari
della Provincia Autonoma di Trento

importo lavori
763.000 €

attività svolte
progetto, direzione lavori

raggruppamento
Sinergo (capogruppo), Artecno (mandante)



Nuovo pronto soccorso
dell'ospedale di Dolo

Dolo (VE)
2019-2020

committente
USSL 3 Serenissima

importo lavori
5.032.000 €

attività svolte
direzioni operative, CSE e progetto di
perizia di variante

raggruppamento
Marco Rizzoli (capogruppo) Direttore dei
Lavori



Ampliamento e restauro sanitario
del presidio ospedaliero di Piove
di Sacco

Piove di Sacco (PD)
2021- in corso

committente
Ulss 6 Euganea

importo lavori
30.400.000 €

attività svolte
progetto di fattibilità tecnico economica,
coordinamento per la sicurezza in fase di
progettazione



Residenza sanitaria assistita
Rosa dei Venti

Trento
2019-in corso

committente
E.S.Co. BIM e Comuni del Chiese

importo lavori
1.153.000 €

attività svolte
progetto definitivo ed esecutivo,
coordinamento per la sicurezza in fase di
progettazione

Progettazione integrata
Edifici pubblici e terziario



Uffici giudiziari e museo
archeologico di Palazzo Carcano

Trani
2022- in corso

committente
Agenzia del Demanio

importo lavori
14.500.000 €

attività svolte
progetto di fattibilità tecnico economica,
definitivo, esecutivo

raggruppamento
Sinergo (capogruppo), Demogo (progetto
architettonico), Emma Capurso
(archeologia)



Residenza Ruffoni

Arzignano (VI)
2017- in corso

committente
Privato

importo lavori
2.000.000 €

attività svolte
progetto strutturale e impiantistico

crediti
AMAA (progetto architettonico)



Restauro di Palazzo Bocca
Trezza

Verona
2019- in corso

committente
Comune di Verona

importo lavori
8.676.000 €

attività svolte
BIM, progettazione definitiva, esecutiva

raggruppamento
Sinergo Spa (capogruppo), AcMe, Jurina e
Radaelli, ROMA Consorzio



Galleria d'arte Atipografia

Arzignano (VI)
2020 - 2022

committente
Atipografia

importo lavori
2.000.000 €

attività svolte
progetto antincendio

crediti
AMAA (progetto architettonico)



Riqualificazione dei padiglioni
storici della fiera di Padova

Padova
2015-2016

committente
Comune di Padova

importo lavori
2.400.000 €

attività svolte
progetto esecutivo

Progettazione integrata Caserme



Caserma dei Carabinieri di Verghereto

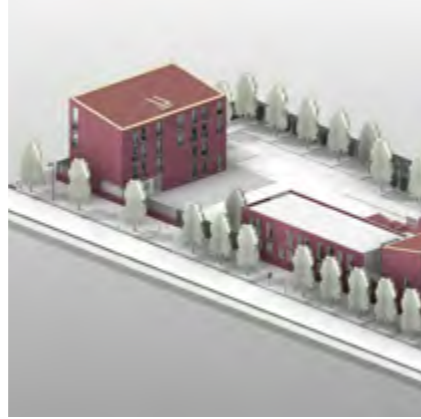
Verghereto (FC)
2019

committente
Agenzia del Demanio dell'Emilia-Romagna

importo lavori
3.355.000 €

attività svolte
BIM, progetto definitivo, esecutivo,
coordinamento per la sicurezza in fase di
progettazione e relazione geologica

raggruppamento
Abacus (capogruppo), Sinergo Spa,
Demogo



Comando di Polizia locale del quartiere fiero di Milano

Milano
2020

committente
City Life Srl

importo lavori
-

attività svolte
-

raggruppamento
Contec (capogruppo), Openbuilding,
Sinergo Spa



Caserma dei Carabinieri di Montereale

Montereale, L'Aquila
2019- in corso

committente
Agenzia del Demanio dell'Abruzzo e Molise

importo lavori
2.631.000 €

attività svolte
BIM, progetto definitivo integrato e
coordinamento per la sicurezza in fase di
progettazione

raggruppamento
Sinergo (capogruppo), Demogo, Abacus
Progetti, Studio Geologi Associati



Tenenza della Guardia di Finanza di Fidenza

Fidenza, Reggio Emilia
2020

committente
Agenzia del Demanio dell'Emilia-Romagna

importo lavori
2.473.000 €

attività svolte
BIM, progetto definitivo, progetto
esecutivo, coordinamento sicurezza in
fase di progettazione

raggruppamento
Sinergo Spa (capogruppo), Openbuilding
Srl, arch. Elisa Sirombo, Matteo Collareda,
Semper Srl



Caserma dei Carabinieri di Serravalle

Serravalle (MC)
2020 - in corso

committente
Agenzia del Demanio delle Marche

importo lavori
2.160.000 €

attività svolte
BIM, progetto definitivo integrato e
coordinamento per la sicurezza in fase di
progettazione

raggruppamento
Sinergo (capogruppo), Demogo, Abacus
Progetti

Progettazione integrata
Spazi pubblici



Sistema delle piazze di
Sant'Agostino

Sant'Agostino (FE)
2017 - 2020

Committente
Unione Comuni Terre del Reno

Importo lavori
1.229.000 €

attività svolte
progetto definitivo ed esecutivo, Direzione
Lavori e Coordinamento per la Sicurezza

crediti
con Enrico Dusi (progetto architettonico)

Piazza della Motta

Pordenone
2018 - 2020

Committente
Comune di Pordenone

Importo lavori
2.228.000 €

attività svolte
progetto impiantistico definitivo ed
esecutivo, Direzione Lavori, CSP

raggruppamento
Stradivarie Architetti Associati (capogruppo
progettista architettonico)

Progettazione integrata
Logistica, commercio,
industria



Nuovo complesso commerciale
con parcheggio interrato

Venezia Mestre
2012-2015

committente
Mestre Sviluppo Srl

importo lavori
riservato

attività svolte
progetto definitivo ed esecutivo impianti
elettrici, meccanici, antincendio, pratica per
ottenimento, parere preventivo di
conformità, antincendio e certificato di
prevenzione incendi

Ampliamento Cantine Mionetto

Valdobbiadene
2017- in corso

committente
MIONETTO Spa

importo lavori
7.500.00 €

attività svolte
progettazione esecutiva (architettura,
strutture)

crediti
Quiet Architecture (progetto definitivo)

Fabbrica Geox

Vranje, Serbia
2013-2014

committente
Geox Respira Spa

importo lavori
11.000.000 €

attività svolte
progetto definitivo ed esecutivo della
viabilità e strutturale, assistenza alla
direzione lavori

crediti
DESIGNGROUP Architetti (progetto
architettonico), STI Engineering (progetto
impianti)

Infrastrutture e mobilità
Aeroporti



Spazio check-in Aeroporto
Marco Polo

Venezia
2014 - 2017

committente
SAVE Spa

importo lavori
4.500.000 €

attività svolte
progetto definitivo ed esecutivo di opere civili, strutture ed impianti, direzione operativa, coordinamento della sicurezza in fase di esecuzione



Impianto BHS per l'aeroporto
Falcone e Borsellino

Punta Raisi, Palermo
2020 - 2021

committente
Gesap Spa

importo lavori
8.374.000 €

attività svolte
progetto di fattibilità tecnica economica, progetto esecutivo, coordinamento della sicurezza in fase di progettazione



Anello di media tensione
Aeroporto Marco Polo

Venezia
2020 - in corso

committente
SAVE Spa

importo lavori
2.183.242 €

attività svolte
progetto definitivo e coordinamento della sicurezza in fase di progetto



Impianti di illuminazione AVL
per le piste dell'aeroporto
Valerio Catullo

Verona
2019 - in corso

committente
Verona Aeroporto Spa

importo lavori
7.341.000 €

attività svolte
progetto definitivo, esecutivo, coordinamento della sicurezza in fase di esecuzione, Direzione Lavori



Impianto BHS per l'aeroporto
Guglielmo Marconi

Bologna
2018 - 2020

committente
Aeroporto di Bologna Spa

importo lavori
1.250.000 €

attività svolte
direzione lavori



Caserma dei vigili del fuoco
nello scalo di Verona Villafranca

Verona
2018 - in corso

committente
Verona Brescia - Garda

importo lavori
7.373.000,00 €

attività svolte
progetto di fattibilità tecnico economico, progetto esecutivo (impianti e strutture)

crediti
Tecno Engineering 2c (progetto architettonico)



Gateway DHL Malpensa

Milano
2015 - 2021

committente
DHL

importo lavori
28.960.000 €

attività svolte
progetto preliminare, definitivo, esecutivo
strutturale e impiantistico

crediti
Progetto CMR (progetto architettonico)



Gateway DHL di Bologna

Bologna
2015- 2022

committente
DHL

importo lavori
8.200.000 €

attività svolte
progetto preliminare, definitivo, esecutivo
strutturale e impiantistico

crediti
Progetto CMR (progetto architettonico)

Infrastrutture e mobilità Strade



Biciplan Città Metropolitana di Bologna

Emilia Romagna
2021 - in corso

Committente
Città Metropolitana di Bologna

Importo lavori
-

attività svolte
progetto strutturale dei manufatti

raggruppamento
Stradivarie Architetti Associati
(Capogruppo), Fahre



Studio di fattibilità per la riqualificazione della SS 13 e della SR56

Friuli Venezia Giulia
2016

Committente
Regione autonoma Friuli VG

Importo lavori
158.307.000 €

attività svolte
studio di fattibilità tecnico economico

raggruppamento
Stradivarie Architetti Associati
(Capogruppo)



Svincolo di Palmanova e variante alla SR 352 di Grado

Friuli Venezia Giulia
2012 - 2015

Committente
Autovie Venete Spa

Importo lavori
7.859.000 €

attività svolte
progetto esecutivo



Ciclabile del Santo

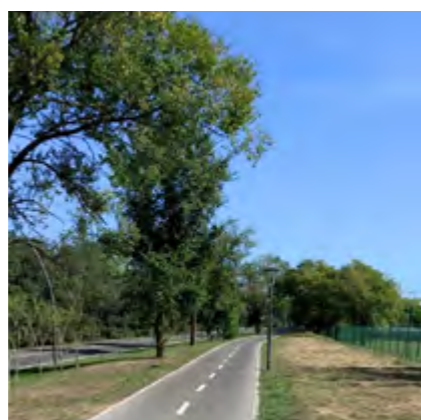
Resana (TV)
2018 - 2020

Committente
Comune di Resana

Importo lavori
990.000 €

attività svolte
studio di fattibilità, progetto definitivo ed
esecutivo, CSP, CSE, DL

raggruppamento
Stradivarie Architetti Associati (capogruppo
progettista architettonico)



Pista ciclabile a Bibione

Bibione (VE)
2018 - 2020

Committente
Comune di San Michele al Tagliamento

Importo lavori
2.800.000 €

attività svolte
progetto esecutivo impianti e idraulico,
direzione operativa

raggruppamento
Stradivarie Architetti Associati (capogruppo
progettista architettonico e DL)



Percorsi cicloturistici della ASTER riviera turistica friulana

Riviera turistica friulana
2013 - in corso

Committente
Comune di Lignano Sabbiadoro

Importo lavori
3.513.065 €

attività svolte
progetto di fattibilità tecnico economico,
progetto definitivo, esecutivo e
coordinamento per la sicurezza

raggruppamento
Albertin & Company (capogruppo)



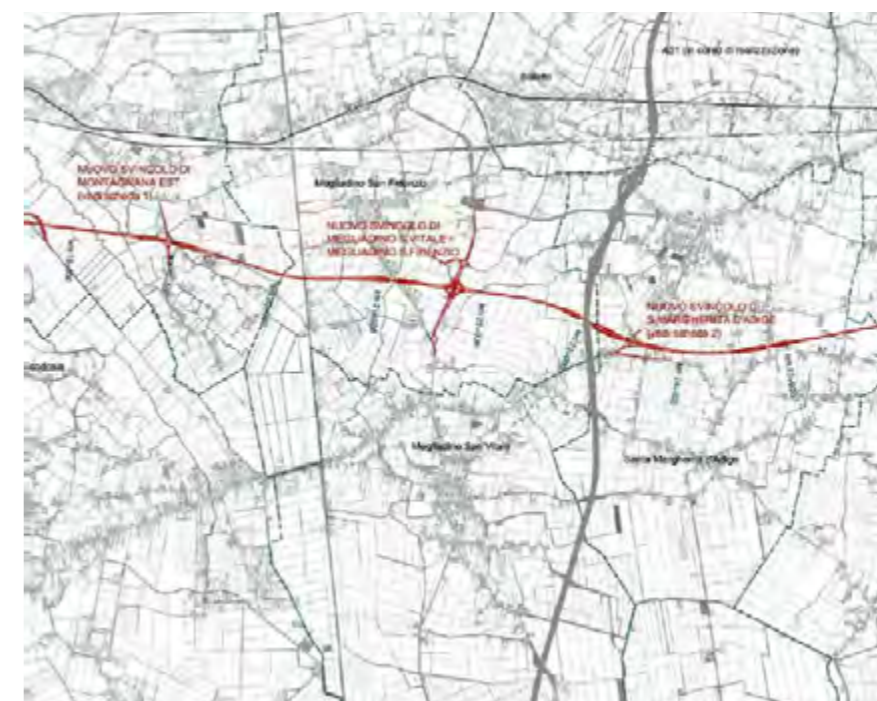
Interporto di Padova

Padova
2020 - in corso

committente
Interporto di Padova Spa

importo lavori
riservato

attività svolte
progetto di fattibilità tecnico economico,
richiesta concessioni, progetto definitivo,
gestione iter amministrativo,
coordinamento per la sicurezza in fase di
progettazione



SR 10 Padana Inferiore

Veneto
2021-2022

committente
Veneto Strade

importo lavori
165.000.000 €

attività svolte
progetto definitivo ed esecutivo

raggruppamento
Prolter (capogruppo)



Ponte ferroviario pivotante sul canale industriale ovest di Porto Marghera

Porto Marghera (VE)
2018 - in corso

committente
APV Autorità di Sistema Portuale del Mare Adriatico Settentrionale di Venezia

importo lavori
19.900.000,00 €

attività svolte
progetto di fattibilità tecnico economica, definitivo, esecutivo, coordinamento per la sicurezza e relazione geologica

crediti
Carlos Fernandez Casado (co-progettista strutturale), Antonio Martinez



Accordo Quadro RFI per interventi su stazioni in Puglia e Campania
2020- in corso

committente
RFI

importo lavori
-

attività svolte
progettazione definitiva ed esecutiva

raggruppamento
RTP con capogruppo Quality Engineering



Collegamento strada urbana e svincolo Genova aeroporto

Genova
2016-2019

committente
Delta lavori Spa + Zara Metalmeccanica

importo lavori
11.212.000,00 €

attività svolte
progettazione esecutiva di variante per implementazione migliorie offerte in fase di gara

**Transizione energetica
Impianti solari CSP e fotovoltaici**



Centrale Solare Termodinamica a Concentrazione da 12 MWe

Roccamare Gela, Caltanissetta
2009-2012

committente
Reflex Solar Power Srl

importo lavori
70.000.000 €

attività svolte
progetto definitivo per autorizzazione unica, progetto sottostazione 132/20 kV e cabina utente

crediti
arch. Italo Rota (progetto architettonico)



Impianto fotovoltaico a inseguimento da 5,6 mw

Castelguglielmo, Rovigo
2011-2014

committente
ESE Castelguglielmo

importo lavori
13.800.000 €

attività svolte
progetto definitivo per ottenimento autorizzazione unica e direzione lavori



Parco solare Casei Gerola 4,54 MW

Pavia, Lombardia
2022-2023

committente
STE energy
Enel Green Power

importo lavori
-

attività svolte
progetto esecutivo opere civili

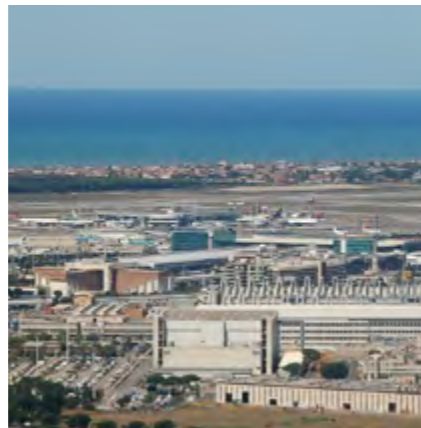


**Impianto Fotovoltaico 20MW
Airsid nord Aeroporto G.
Marconi Bologna**
Bologna (BO)
2023 - in corso

committente
Aeroporto di Bologna Spa

importo lavori
47.721.030 €

attività svolte
progetto di fattibilità tecnico economico



**Impianto Fotovoltaico 21,9 MW
Pista 3 Aeroporto L. Da Vinci
Fiumicino**
Fiumicino (RM)
2021 - 2022

committente
ADR Ingegneria

importo lavori
30.010.960 €

attività svolte
progetto definitiva



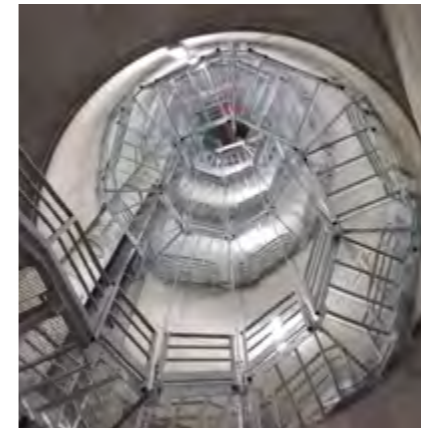
**Impianto Fotovoltaico 2,8 MW
Aeroporto G. B. Pastine Ciampino**
Ciampino (RM)
2022 - in corso

committente
ADR Ingegneria

importo lavori
33.084.940 €

attività svolte
progetto di fattibilità tecnico economico

Transizione energetica Centrale idroelettrica



**Centrale idroelettrica da 1,3 MW
sul torrente Salzana**
Val Taleggio, Bergamo
2009-2012

committente
Katena Srl

importo lavori
7.500.000 €

attività svolte
**progetto esecutivo, direzione lavori,
coordinamento sicurezza in fase di
progettazione ed esecuzione**



**Centrale idroelettrica da 1,7 MW
sul fiume Tanaro**
Castello di Annone, ASTI
2014-2016

committente
Comer Srl

importo lavori
7.718.000 €

attività svolte
**Project Management, progetto esecutivo,
direzione lavori**



**Ristrutturazione centrale
idroelettrica da 3,8 MW**
Straccis, Gorizia
2003-2008

committente
Gabel Industria Spa

importo lavori
4.900.000 €

attività svolte
progetto esecutivo, direzione lavori

Transizione energetica Impianti eolici



Parco eolico da 4 MWe ad Armo

Armo, Imperia
2009-2012

committente
Elettrostudio Energia Spa

importo lavori
366.000 €

attività svolte
**progetto definitivo, istruzione pratica
rilascio autorizzazione unica, direzione
lavori, coordinamento sicurezza in fase di
progettazione ed esecuzione**

Parco eolico da 9,51 MWe Venti di Nurra

Sassari
2010-2012

committente
Elettrostudio Energia Spa

importo lavori
10.700.000 €

attività svolte
progetto definitivo

Parco eolico da 6 MW di Rosario

Porto Torres, Sassari
2020-2021

committente
ESE Apricena Srl

importo lavori
9.000.000 €

attività svolte
**progetto definitivo ed esecutivo,
coordinamento della sicurezza in fase di
progettazione, direzione lavori**

Transizione energetica Biomasse (legnose, liquide, biogas)



Impianto a biogas da biodigestione anaerobica di biomasse agricole e liquami da 526 kW

Teglio Veneto, Venezia
2012

committente
Antica Terra dei Conti Srl

importo lavori
2.200.000 €

attività svolte
**coordinamento progettuale, istruzioni
pratiche Enel, IAFR, GSE, UTF ed agenzia
delle Dogane Lavoriesecuzione**

Centrale elettrica a biomasse da 7,6 MWE

Portogruaro, Venezia
2008-2011

committente
Cereal Docks Spa

importo lavori
12.000.000 €

attività svolte
**progetto preliminare, definitivo ed
esecutivo impianti, coordinamento
progettuale, direzione lavori impianti,
istruzione pratiche di connessione alla rete**

Centrale elettrica a biomasse liquide da 8 MWE

Palomonte, Salerno
2001-2005

committente
IGI Srl

importo lavori
8.000.000 €

attività svolte
**progetto preliminare ed esecutivo strutture
e impianti, direzione lavori, servitù
elettrdotto linea MT 10km**

Transizione energetica Cogenerazione e Trigenerazione



Impianto di Cogenerazione a biomasse del tipo olio vegetale 1 MWe

Pederobba, Treviso
2010 - 2012

committente
Laser Industries Srl

importo lavori
1.000.000 €

attività svolte
progetto preliminare e definitivo / coordinamento progettuale

Nuovo impianto Trigeneratore di energia elettrica e termica

Maniago, Pordenone
2020 - in corso

committente
SIAP Gruppo Carraro Spa

importo lavori
2.000.000 €

attività svolte
progetto definitivo, esecutivo, direzione lavori, coordinamento sicurezza

Impianto di auto produzione energia per lo stabilimento Vertical Farm

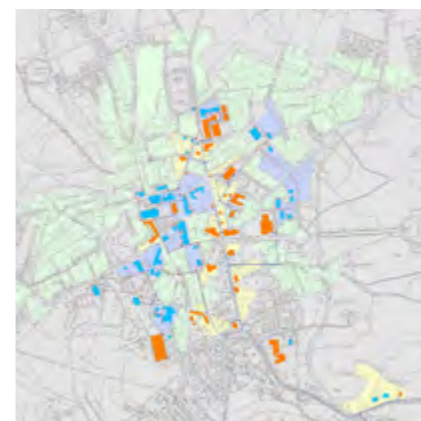
Cavenago di Brianza
2019-2020

committente
Planet Farms

importo lavori
2.263.000 €

attività svolte
progetto di fattibilità tecnica economica, progetto definitivo, assistenza contratto EPC ed ESCo

Transizione energetica Teleriscaldamento



Teleriscaldamento Asiago

Asiago, Vicenza
2016-2017

committente
VI.ENERGIA Srl

importo lavori
3.500.000 €

attività svolte
progetto esecutivo, direzione lavori, coordinamento sicurezza

Ampliamento rete di Teleriscaldamento Schio

Schio, Vicenza
2021 - in corso

committente
Alto Vicentino Ambiente Srl

importo lavori
1.525.000 €

attività svolte
progetto esecutivo, direzione lavori, coordinamento sicurezza

Ampliamento rete di Teleriscaldamento ad acqua calda

Forni di Sotto, Udine
2022 - in corso

committente
Comuni di Forni di Sotto

importo lavori
1.300.500 €

attività svolte
progetto definitivo ed esecutivo

Transizione energetica Impianti termici



Nuova caldaia a biomassa per complesso florovivaistico di Verona

San Giovanni Lupatoto, Verona
2012 - 2013

committente
CleanPower c/o Azienda Agricola Vitari.

importo lavori
200.000 €

attività svolte
studio di fattibilità / progetto definitivo
/ progetto esecutivo / direzione lavori /
coordinamento sicurezza / titoli efficienza
energetica

Nuova caldaia a biomassa per complesso florovivaistico di Pozzonovo

Pozzonovo, Padova
2013 - 2014

committente
CleanPower c/o FAVARO IMER Az. Agricola
di Floricoltura

importo lavori
150.000 €

attività svolte
studio di fattibilità / progetto definitivo
/ progetto esecutivo / direzione lavori /
coordinamento sicurezza / titoli efficienza
energetica

Nuova caldaia a biomassa per serre esistenti di Montagnana

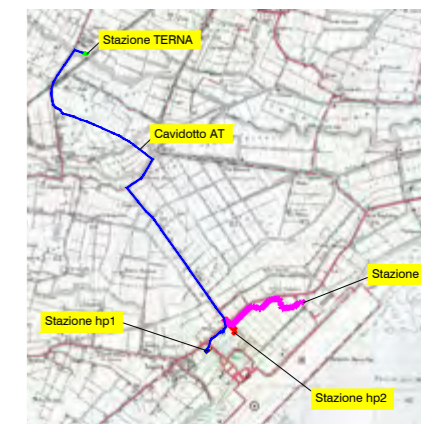
Montagnana, Padova
2014 - 2015

committente
CleanPower c/o FZonato Diego & Soc. Agr.

importo lavori
350.000 €

attività svolte
studio di fattibilità / progetto definitivo
/ progetto esecutivo / direzione lavori /
coordinamento sicurezza / titoli efficienza
energetica

Transizione energetica Stazioni elettriche



Cabina Primaria di Mules

Mules, Bolzano
2015 - 2019

committente
EDYNA Srl

importo lavori
3.500.000 €

attività svolte
studio di fattibilità e progetto esecutivo,
direzione lavori, coordinamento sicurezza in
fase di progettazione ed esecuzione

Ampliamento cabina primaria "Glorenza"

Glorenza, Bolzano
2015 - 2016

committente
SELNET GmbH Srl

importo lavori
- €

attività svolte
direzione lavori impianti elettrici /
coordinamento sicurezza

Nuovo punto di fornitura in AT 132 KV per l'Aeroporto Marco Polo

Tessera, Venezia
2017

committente
Save Engineering Spa

importo lavori
- €

attività svolte
studio di fattibilità tecnico economica

Transizione energetica
Efficientamento energetico



Diagnosi energetica
e interventi di efficienza
nello stabilimento stampaggio

Palmanova, Udine
2015 - 2023

committente
IFAP Spa

importo lavori
186.000 €

attività svolte
diagnosi energetica / certificati bianchi



Centrale tecnologica e UTA per il
centro commerciale Orio Center

Orio al Serio, Bergamo
2018

committente
Finser Spa

importo lavori
riservato

attività svolte
progetto definitivo ed esecutivo, direzione
lavori e coordinamento della sicurezza



Opere di elettrificazione
per il trasporto pubblico
al Lido di Venezia e a Pellestrina

Lido di Venezia e Pellestrina
2018 - 2019

committente
AVM Spa

importo lavori
550.000 €

attività svolte
progetto impiantistico

Committenti privati



Committenti pubblici



sinergospa.com

Sinergo Spa
via Ca' Bembo, 152
30030 Maerne
di Martellago
Venezia - Italia

C.F. e P.IVA 03877160279
Capitale sociale € 800.000

T +39 041 3642511
E info@sinergospa.com